



PSZOK w systemie GOZ - wytyczne do przygotowania projektów inwestycyjnych

Katowice, 24 listopada 2017 r.



OTOCZENIE PROJEKTÓW PSZOK

Otoczenie projektów PSZOK

UCPG

- **Do dnia 2020-12-31:** poziom recyklingu i przygotowania do ponownego użycia następujących frakcji odpadów komunalnych: papieru, metali, tworzyw sztucznych i szkła - **co najmniej 50% wagowo**

UCPG

- **Do dnia 2020-12-31:** poziom recyklingu, przygotowania do ponownego użycia i odzysku innymi metodami innych niż niebezpieczne odpadów budowlanych i rozbiórkowych - **co najmniej 70% wagowo.**

UCPG

- o ile w latach 2012-2017 wymagane roczne poziomy recyklingu, przygotowania do ponownego użycia i odzysku innymi metodami zwiększają się o 2 punkty procentowe rocznie (np. z 14% w roku 2014 do 16% w roku 2015), **o tyle począwszy od 2018 roku tempo wzrostu będzie wynosić 10 punktów procentowych rocznie.**

Otoczenie projektów PSZOK

Circular
Economy

- **Do 2030 r.:** recykling odpadów komunalnych na poziomie **65%**

Circular
Economy

- **Do 2030 r.:** recykling odpadów opakowaniowych na poziomie **75%**

Circular
Economy

- **Do 2030 r.:** ograniczenie składowania odpadów komunalnych do maksymalnie **10%**

KPGO

- Do 2020 r.: recykling odpadów komunalnych na poziomie 50%

KPGO

- Do 2025 r.: recykling odpadów komunalnych na poziomie 60%

KPGO

- Do 2021 r.: wprowadzenie systemów selektywnego odbierania odpadów zielonych i innych bioodpadów

ZAŁOŻENIA DO PROJEKTU PSZOK

- ✓ **Obowiązek utworzenia PSZOK w każdej gminie.**
- ✓ **Obowiązek 50% recyklingu odpadów w 2020 i jeszcze ostrzejsze wymagania w latach kolejnych.**
- ✓ **Wyzwania stawiane przez zasady Gospodarki o Obiegu Zamkniętym i koncepcję / model „Zero Waste”.**
- ✓ **Optymalizacja finansowa – dostarczenie optymalnego rozwiązania za „rozsądne” pieniądze**
- ✓ **Wzrost świadomości ekologicznej społeczeństwa i rosnący trend na „bycie Eko”, uczestniczenia w działaniach prospołecznych itp.**

Założenia do projektu PSZOK – identyfikacja istotnych aspektów

Stworzenie nowoczesnego, przyjaznego mieszkańcom, funkcjonalnego Centrum Recyklingu (PSZOK) uwarunkowane jest szeregiem aspektów, m.in. :

LOKALIZACJA „BLISKO LUDZI”

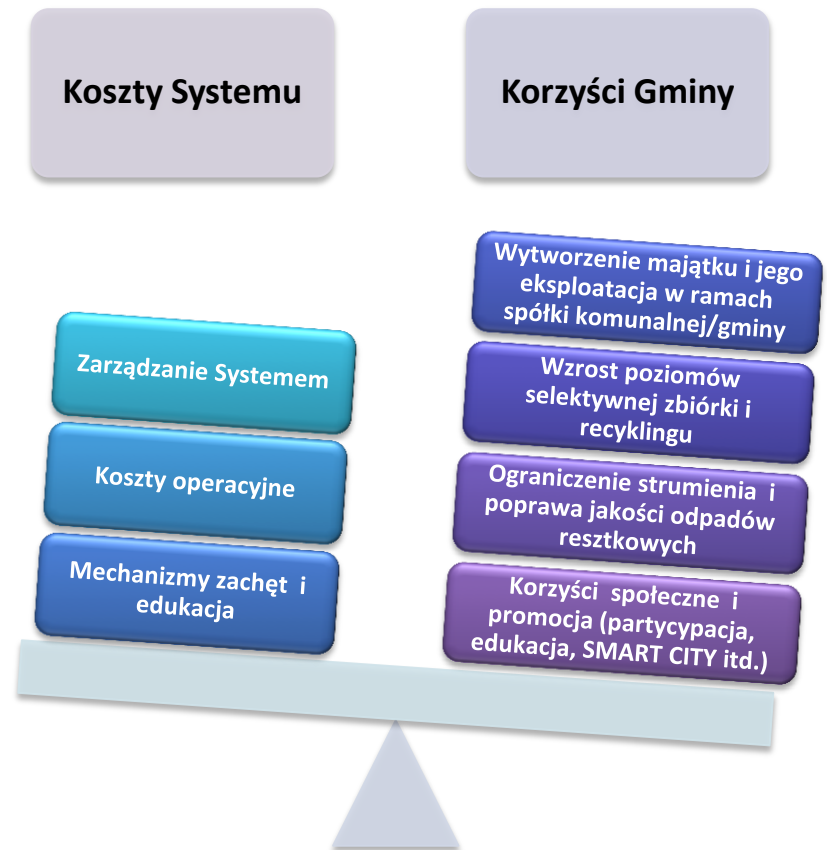
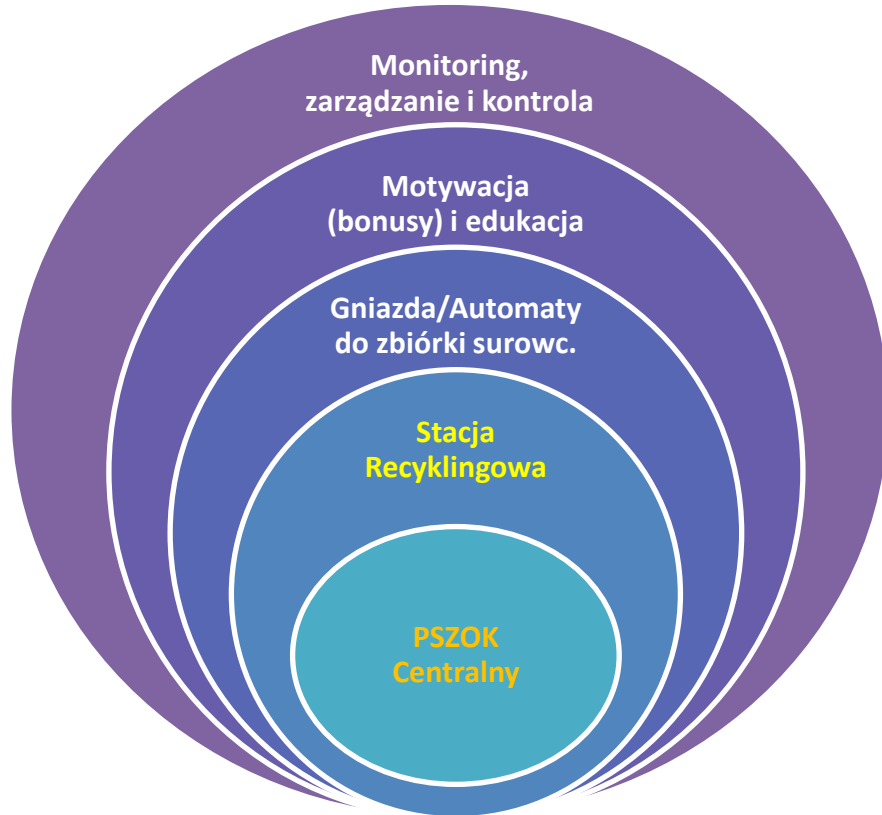
OPTYMALNE ZAGOSPODAROWANIE TERENU

**MULTI FUNKCYJNOŚĆ, ERGONOMIA i BEZPIECZEŃSTWO
ROZWIĄZAŃ, JAKOŚĆ i ESTETYKA WYKONANIA**

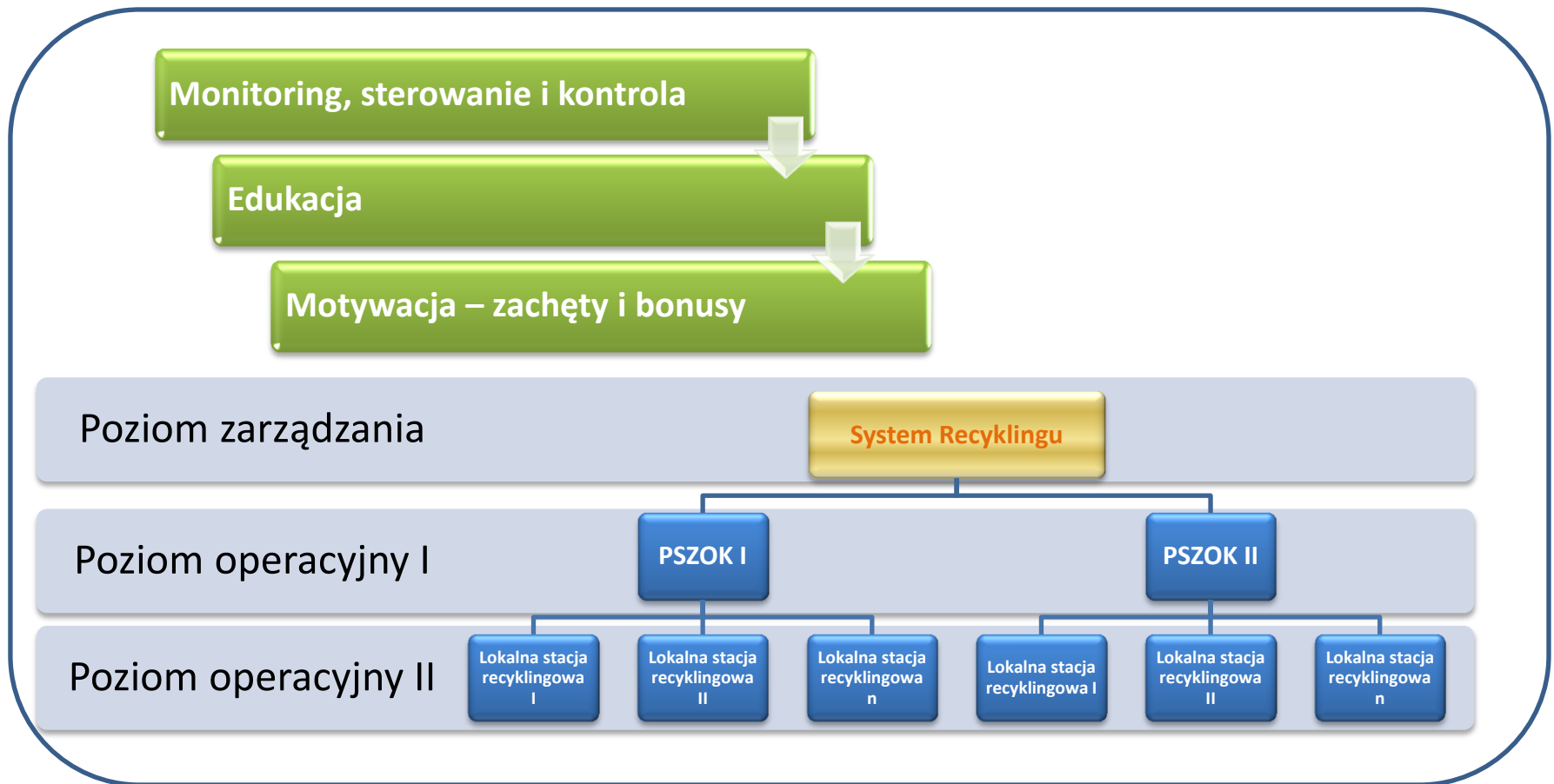
RACJONALIZACJA ROZWIĄZAŃ I KOSZTÓW

SPOSÓB ZARZĄDZANIA I EKSPLOATACJI

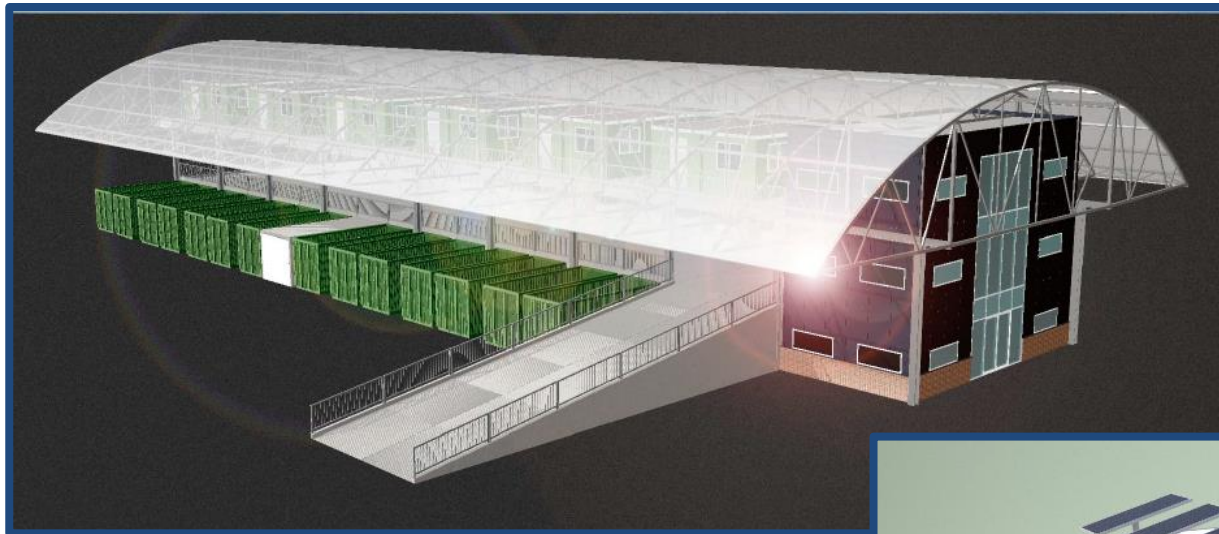
Założenia do projektu PSZOK – Punkty PSZOK jako element nowoczesnego SYSTEMU selektywnej zbiórki



Założenia do projektu PSZOK – przykładowe rozwiązanie systemowe



PRZYKŁADOWE PROJEKTY PSZOK



Przykładowe projekty PSZOK – lokalizacja „blisko ludzi”

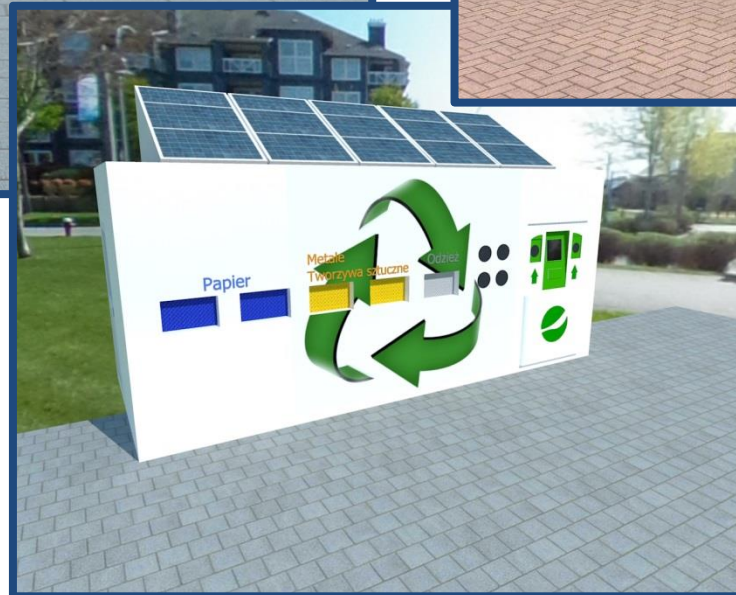
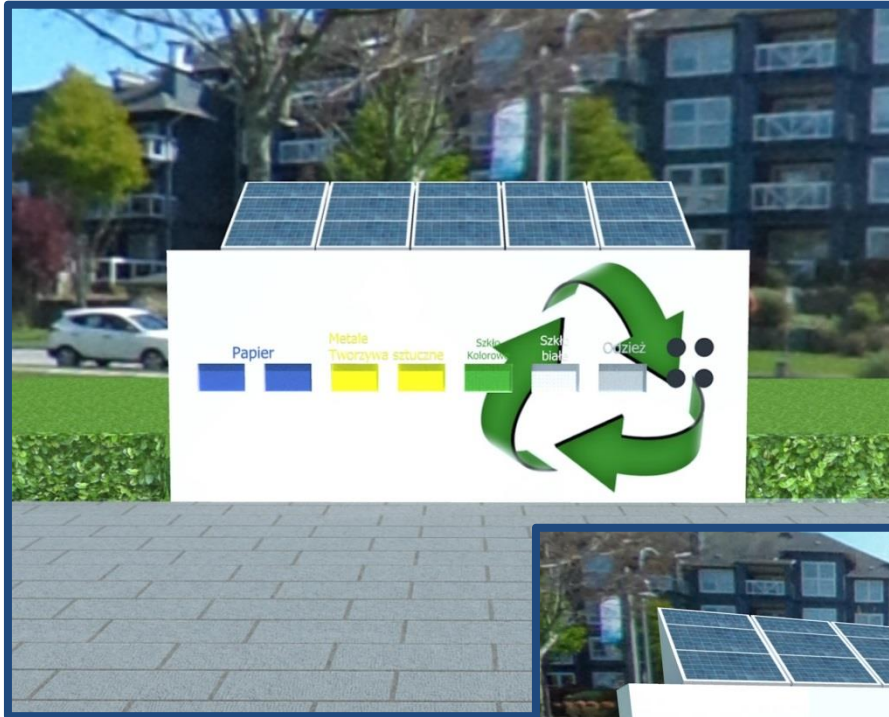
Nowoczesne, dedykowane mieszkańcom Centra Recyclingu / PSZOKi mogą być położone w sąsiedztwie zabudowy mieszkaniowej i usługowej oraz stanowić element architektury miejskiej.



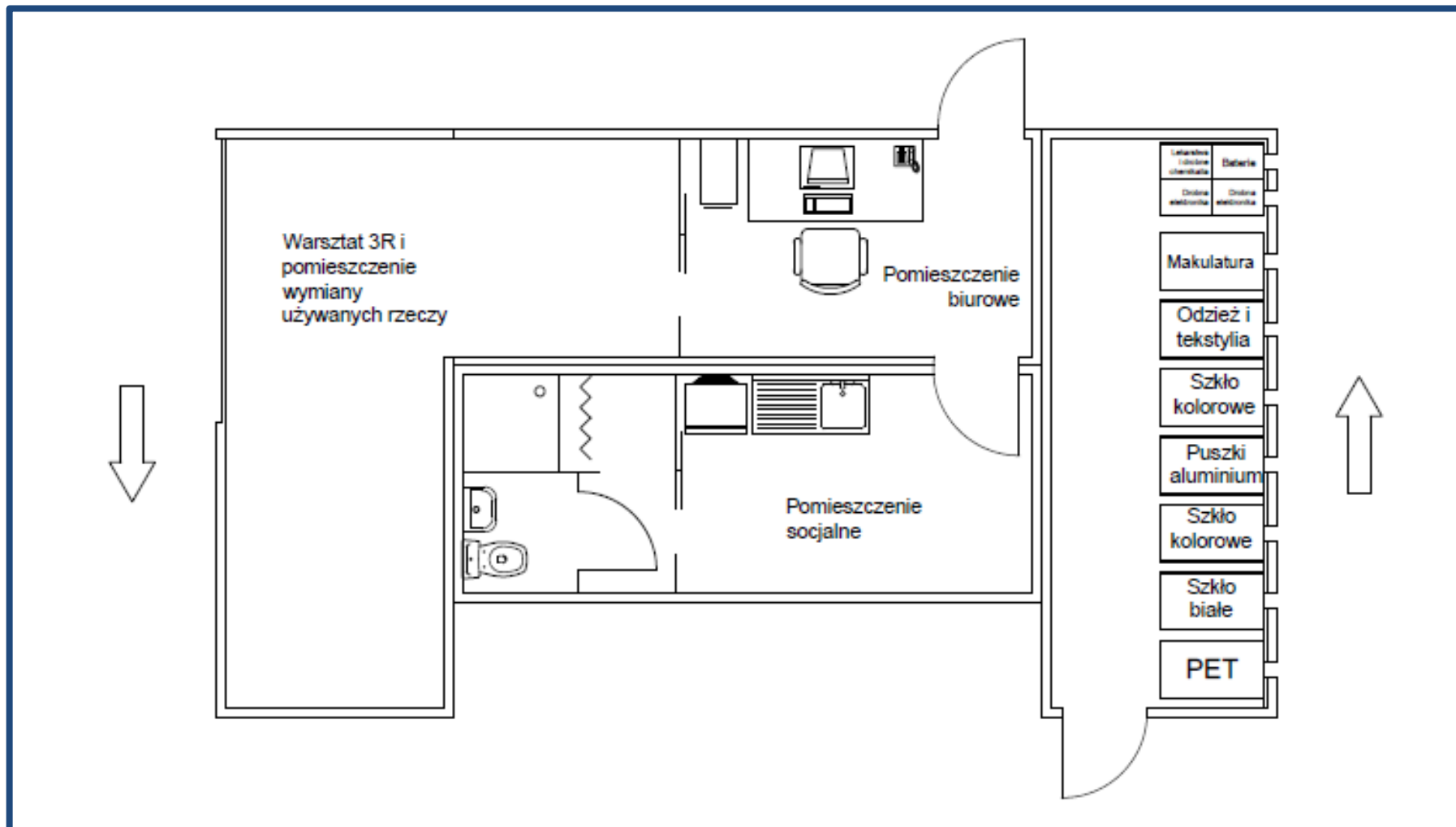
Przykładowe projekty PSZOK – lokalizacja wkomponowana w otoczenie



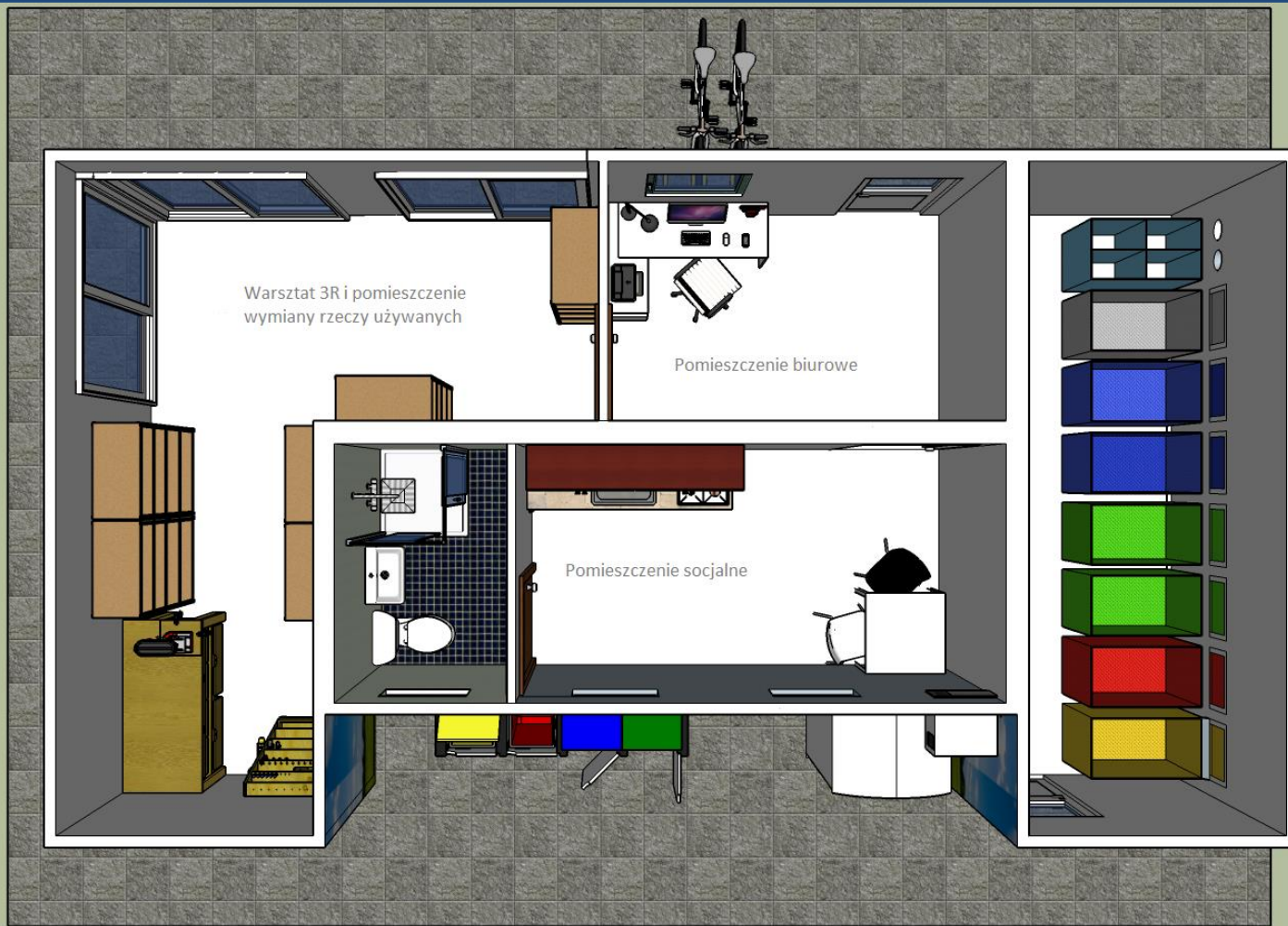
Przykładowe projekty PSZOK – stacja recyklingowa



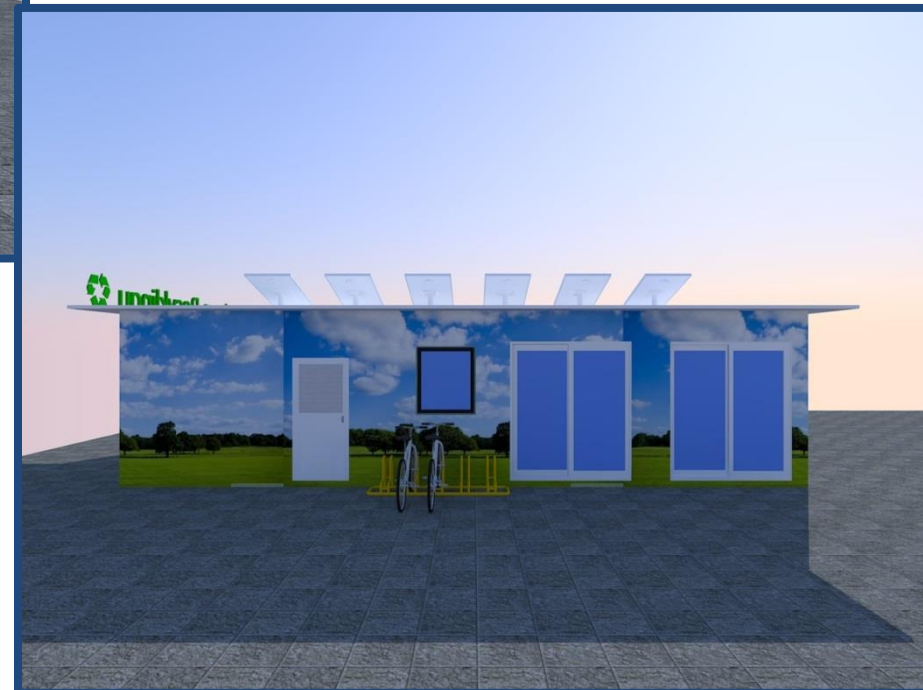
Przykładowe projekty PSZOK – centrum recyklingowe / mały PSZOK



Przykładowe projekty PSZOK – centrum recyklingowe / mały PSZOK



Przykładowe projekty PSZOK – centrum recyklingowe / mały PSZOK



Przykładowe projekty PSZOK – modułowy PSZOK



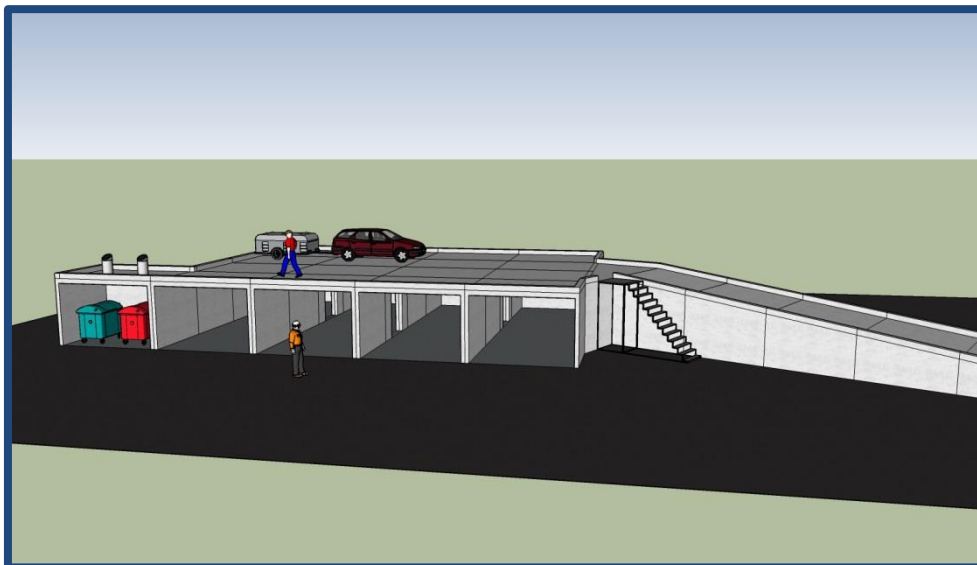
Przykładowe projekty PSZOK – modułowy, rampowy PSZOK

PSZOK w oparciu o prefabrykowane elementy wielofunkcyjnej rampy pozwala każdorazowo na stworzenie rozwiązania „szytego na miarę”, dopasowanego do indywidualnych potrzeb i wymagań.



Przykładowe projekty PSZOK – modułowy, rampowy PSZOK

PSZOK kompaktowy



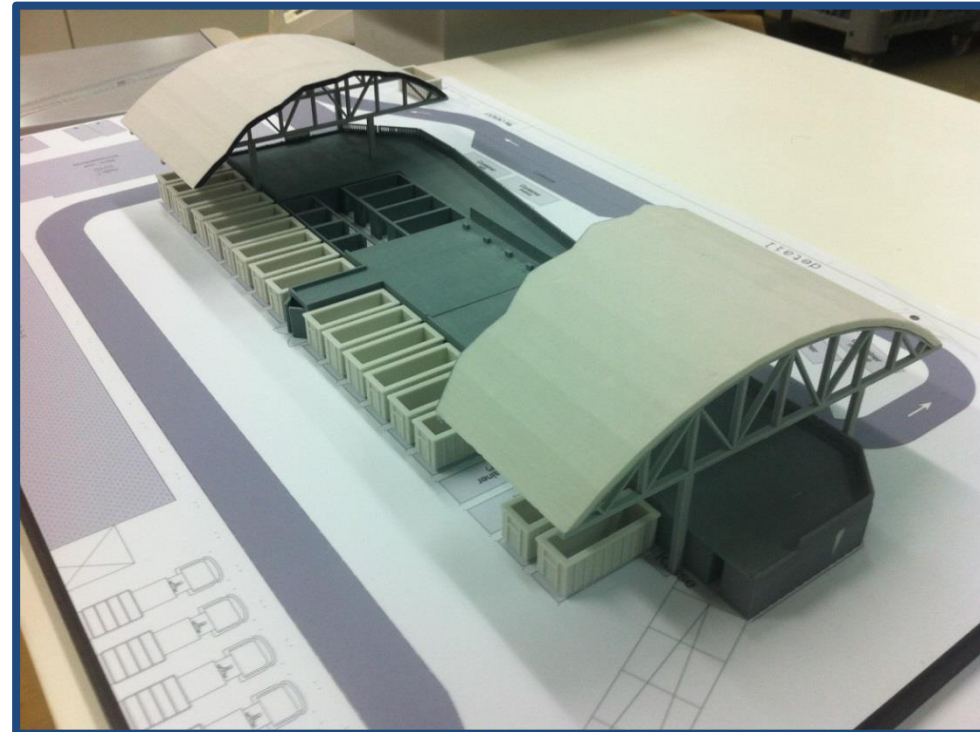
Przykładowe projekty PSZOK – modułowy, rampowy PSZOK

Centra Recyklingu średniej wielkości



Przykładowe projekty PSZOK – modułowy, rampowy PSZOK

Centra Recyklingu obsługujące duże miasta



Przykładowe projekty PSZOK – modułowy, rampowy PSZOK - rozwiązania zwiększające funkcjonalność

Nowoczesne, przyjazne mieszkańcom Centrum Recyklingu charakteryzuje się wysoką funkcjonalnością:

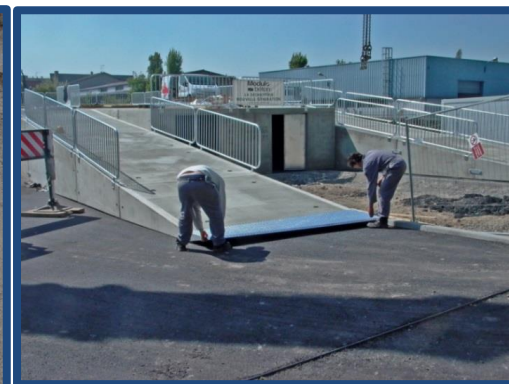
- Załadunek kontenerów z poziomu rampy jest wygodny i bezpieczny dla użytkownika.
- Dodatkowo wybrane frakcje odpadów zrzucane za pomocą "wrzutni" do pojemników pod rampą.
- Przestrzeń magazynowa i użytkowa zlokalizowana pod rampą.
- Bogate wyposażenie w ramach systemowego rozwiązania – ogrzewane najazdy, fartuchy ochronne, bariery, schody, instalacje w tym odwodnienie.



Przykładowe projekty PSZOK – modułowy, rampowy PSZOK - rozwiązania zwiększające funkcjonalność

Ogrzewany najazd

Fartuchy ochronne



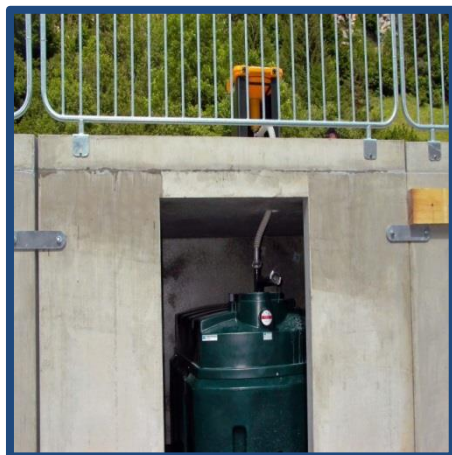
Barierki i krawężniki

Prowadnice i odbojniki



Przykładowe projekty PSZOK – modułowy, rampowy PSZOK - rozwiązania zwiększające funkcjonalność

System wrzutni i magazynowania odpadów problemowych

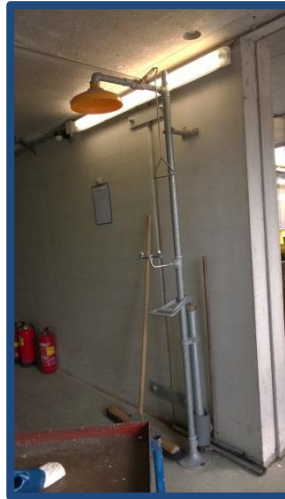


Otwory wrzutowe na powierzchni rampy wyładowniczej oraz kontenery umożliwiające gromadzenie odpadów pod otworami wrzutowymi

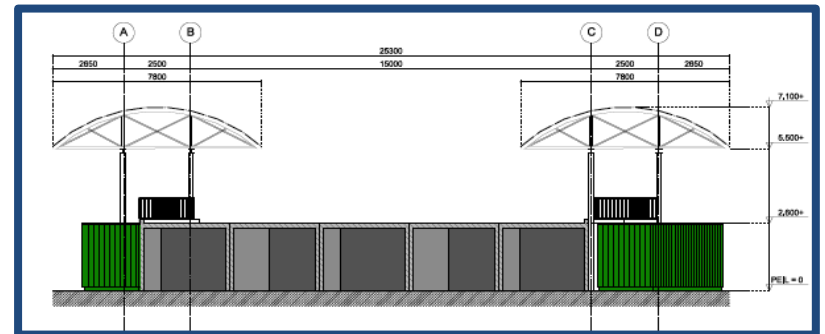
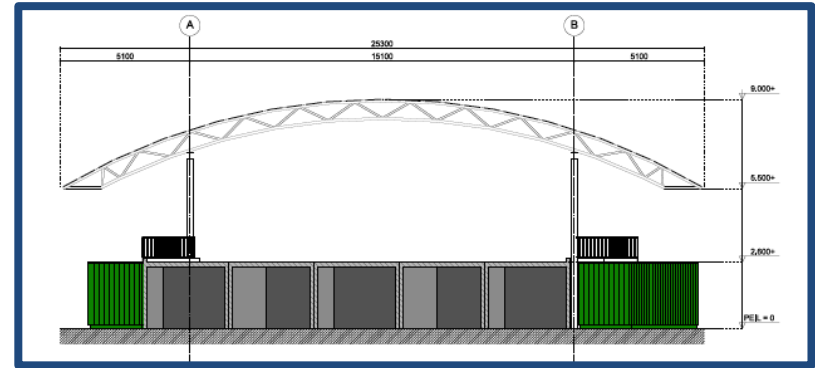


Przykładowe projekty PSZOK – modułowy, rampowy PSZOK - rozwiązania zwiększające funkcjonalność

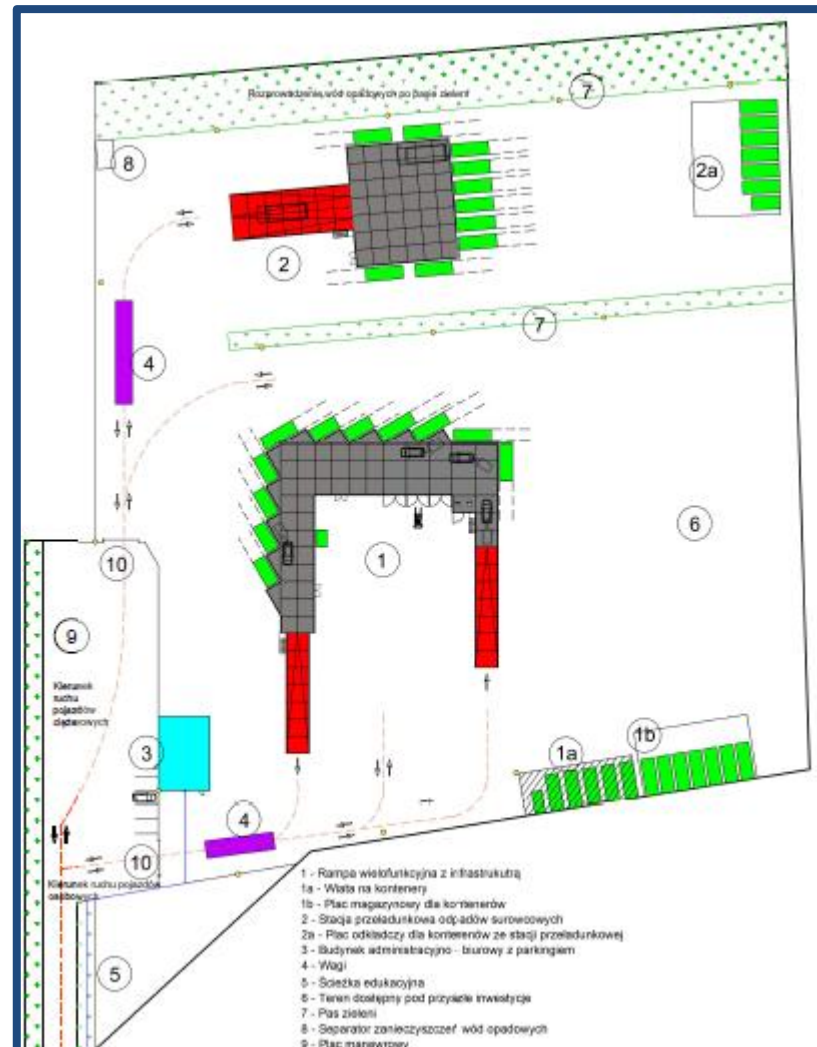
Przestrzeń magazynowa, użytkowa i garażowa pod rampą



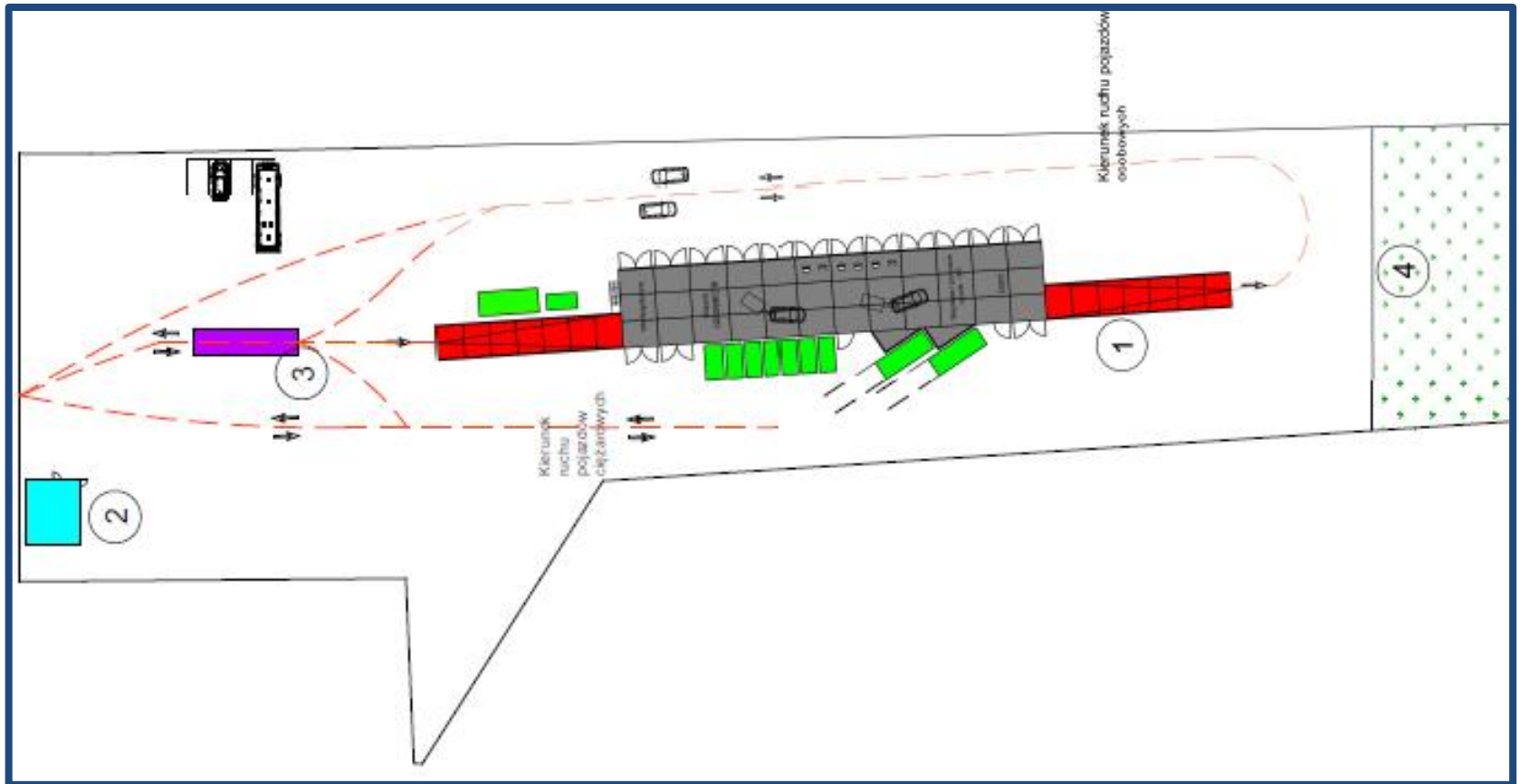
Zadaszenie systemowe



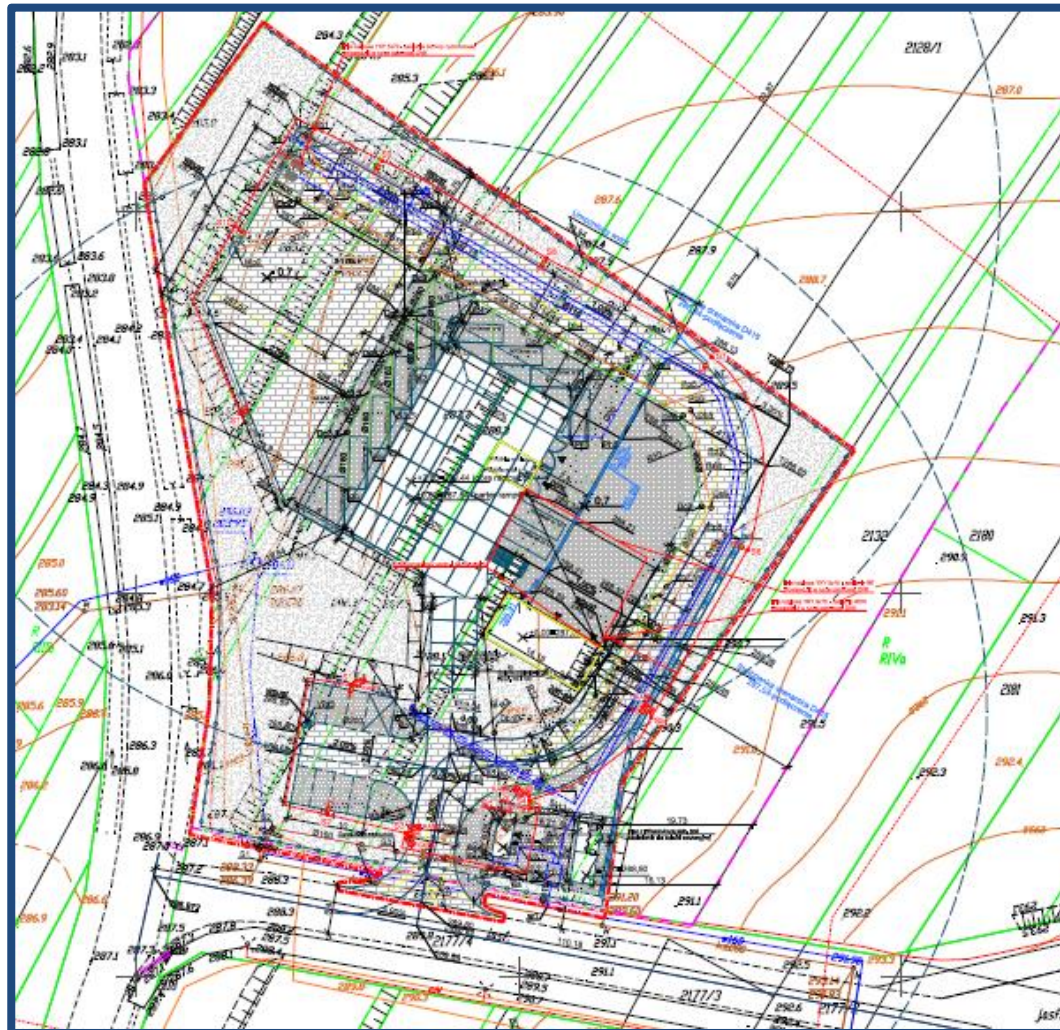
Zagospodarowanie działki z optymalnym podziałem na funkcjonalności



Zagospodarowanie wąskiej działki



Zagospodarowanie działki o dużej deniwelacji



Założenia do projektu PSZOK - cechy dobrego rozwiązania technicznego



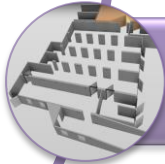
ELASTYCZNOŚĆ i FUNKCJONALNOŚĆ - obiekt dostosowany do oczekiwań i potrzeb, optymalna konfiguracja i możliwość rozbudowy, modułowa konstrukcja



OPTIMALIZACJA KOSZTOWA – dobór rozwiązań „szytych na miarę”



ERGONOMIA i BEZPIECZEŃSTWO - wygodny i przyjazny dla użytkowników



EFEKTYWNOŚĆ – zbiórka co najmniej: leków i chemikaliów, baterii i akumulatorów, sprzętu elektrotechnicznego, mebli wielkich gabarytów, opon, odpadów zielonych, odpadów rozbiórkowych i remontowych



DODATKOWE FUNKCJE – edukacja i informacja, wymiana rzeczy

FINANSOWANIE I KRYTERIA OCENY PROJEKTÓW

Możliwości wsparcia projektów PSZOK:

- Dotacja POIiŚ dla projektów o wartości powyżej 2 mln zł lub obsługujących ponad 20 tys. mieszkańców. Wysokość wsparcia do 85% kosztów kwalifikowanych.
- Dotacja RPO dla projektów o wartości poniżej 2 mln zł i obsługujących mniej niż 20 tys. mieszkańców. Wysokość wsparcia do 85% kosztów kwalifikowanych.
- Pożyczka NFOŚiGW.

Wybrane elementy projektu mające wpływ na uzyskiwanie wyższej punktacji:

- Zaspokojenie potrzeb inwestycyjnych w regionie oraz udział obsługiwanej liczby mieszkańców.
- Masa zbieranych odpadów, poziom odzysku i recyklingu zbieranych odpadów, ilość zbieranych frakcji.
- Dodatkowe działania inwestycyjne, edukacja i informacja na poziomie regionu.
- Wdrożony system selektywnej zbiórki w gminie objętej projektem. Co najmniej jeden PSZOK w gminie.
- Dodatkowe funkcje – wymiana i przekazywanie rzeczy używanych.

PODSUMOWANIE

Podsumowanie

- Dotychczasowa gospodarka odpadami – system „końca rury” – przetwarzanie odpadów zmieszanych, niska jakość selektywnej zbiórki, niski poziom recyklingu.
- Marginalna rola dotychczasowych PSZOK-ów – przeważnie na poziomie kilku procent w stosunku do strumienia odpadów wytwarzanych.
- Circular Economy / Gospodarka o Obiegu Zamkniętym / KPGO - zasadnicza zmiana podejścia



- SYSTEM RECYKLINGU rozumiany nie tylko jako zbiór rozwiązań techniczno-technologicznych, ale jako całość narzędzi / powiązań techniczno-technologicznych, organizacyjnych i prawnych:
 - ✓ Maksymalizacja wykorzystania surowców wtórnych, odpadów, ponownego użycia.
 - ✓ Zmiana świadomości, przyzwyczajień, przepisów – zachęty dla mieszkańców i przedsiębiorców.
 - ✓ DOBRZE ZORGANIZOWANY, FUNKCJONALNY PSZOK PIERWSZYM I PODSTAWOWYM ELEMENTEM SYSTEMU.
 - ✓ DALSZA ROZBUDOWA SYSTEMU - WYKORZYSTANIE NOWOCZESNYCH TECHNOLOGII.

Współpraca na wszystkich etapach procesu inwestycyjnego przygotowania i realizacji projektu nowoczesnego PSZOK / Centrum Recyklingu



Planowanie i dokumentacja techniczna

Wnioski aplikacyjne do funduszy

Dostawy, montaż, uruchomienie

PARTNER W DOSTOSOWANIU DO WYMAGAŃ CIRCULAR ECONOMY