

Interreg






CENTRAL EUROPE

European Union
European Regional
Development Fund

LUMAT

TAKING
COOPERATION
FORWARD

-  miejskie obszary funkcjonalne - Szkolenie na temat tożsamości funkcjonalnych obszarów miejskich - 07.06.2018
-  LUMAT - Wprowadzenie zrównoważonego gospodarowania ziemią w zintegrowanym zarządzaniu środowiskiem funkcjonalnych obszarów miejskich
-  dr inż.arch Justyna Gorgoń -IETU

- Cel warsztatów (tożsamość miejskich obszarów funkcjonalnych),
- Podstawowe definicje,
- Typologia miejskich obszarów funkcjonalnych,
- Delimitacja miejskich obszarów funkcjonalnych i kryteria ich tożsamości,
- Dyskusja dotycząca wyboru kryteriów,
- Tożsamość miejskich obszarów funkcjonalnych (interaktywne ćwiczenia)
- Wnioski



Celem warsztatów jest zdefiniowanie tożsamości miejskich obszarów funkcjonalnych w odniesieniu do ich charakterystyki oraz przyjętej metodologii (OECD/ krajowa).

Definicja miejskich obszarów funkcjonalnych w krajach OECD wykorzystuje gęstość zaludnienia w celu zidentyfikowania rdzenia miasta i przepływu dojazdów do pracy, aby zidentyfikować zaplecze/ otulinę („obszar napływu”), którego rynek pracy jest wysoce zintegrowany z rdzeniami.

Jest to bardzo formalna, normatywna koncepcja nie odzwierciedlająca złożoności relacji między obszarami miejskimi i podmiejskimi.



Miejski Obszar funkcjonalny: miejski obszar funkcjonalny to ciągły przestrzennie układ osadniczy, złożony z odrębnych jednostek administracyjnych. Obejmuje zwarty obszar miejski(rdzeń) oraz powiązaną z nim funkcjonalnie strefę zurbanizowaną.

Zrównoważone gospodarowanie ziemią: obejmuje wszystkie działania związane z zarządzaniem gruntami/ terenami jako zasobem, zarówno ze środowiskowej, jak i ekonomicznej perspektywy.

Zintegrowane zarządzanie środowiskiem: ma na celu poprawę środowiskowych aspektów terenów miejskich przyczyniając się do lepszej jakości życia.



Metodologia OECD umożliwia porównanie miejskich obszarów funkcjonalnych podobnego rozmiaru we wszystkich krajach. Została zaproponowana w niej klasyfikacja miejskich obszarów funkcjonalnych- 4 typy ze względu na wielkość populacji:

- Małe obszary miejskie, populacja między 50 000 a 200 000
- Średnie obszary miejskie, populacja między 200 000 a 500 000
- Obszary metropolitarne, populacja między 500 000 a 1,5 miliona
- Duże obszary metropolitarne, populacja ponad 1,5 miliona

Europa charakteryzuje się policentryczną siecią, w której funkcjonalne obszary miejskie są zdefiniowane przez OECD i Wspólnotę Europejską jako część jej struktury.

Ważną częścią definicji funkcjonalnych obszarów miejskich jest identyfikacja relacji z terenami zewnętrznymi (otulina)



PROPONOWANA OCENA TOŻSAMOŚCI MIEJSKICH OBSZARÓW FUNKCJONALNYCH

- 1) Określona na podstawie stopnia urbanizacji, pokrywając obszary miejskie - główne miasta i ich strefy funkcjonalne,
 - Obszary metropolitarne
 - Regionalne
 - Subregionalne
 - Lokalne
- 2) Określona na podstawie możliwości powstania konfliktów przestrzennych związanych z metodą zastosowania ich środowiskowego i kulturalnego potencjału,
- 3) Wymagająca restrukturyzacji (**i/lub**) stworzenia nowych funkcji przy zastosowaniu instrumentów polityki regionalnej.



W krajach partnerskich LUMAT, funkcjonalne obszary miejskie zostały zdefiniowane używając różnych definicji krajowych (pojęć), takich jak:

- **Regiony miejskie,**
- **Funkcjonalne regiony miejskie,**
- **Miejskie obszary funkcjonalne (MOF)**



MIEJSKIE OBSZARY FUNKCJONALNE (MOF), WG. KPZK

Zwarty układ przestrzenny składający się z funkcjonalnie powiązanych terenów, charakteryzujących się wspólnymi uwarunkowaniami i przewidywanymi, jednolitymi celami rozwoju (wg. KPZK 2030). Definicja obejmuje następujące obszary, których wyznaczanie wynika m.in. z obowiązujących ustaw:

obszar metropolitalny - „obszar wielkiego miasta oraz powiązanego z nim funkcjonalnie bezpośredniego otoczenia, ustalony w koncepcji przestrzennego zagospodarowania kraju”,

tereny zamknięte oraz ich
zasadach określonych ustaw
obszar przestrzeni chronio
środowiskowe i ochrony kraj



OBSZARY FUNKCJONALNE (MOF), TYPOLOGIA WG. KPZK

- ▶ Miejskie obszary funkcjonalne,
- ▶ Wiejskie obszary funkcjonalne,
- ▶ Obszary funkcjonalne szczególnego zjawiska w skali makroregionalnej,
- ▶ Obszary kształtowania potencjału rozwojowego,
- ▶ Obszary funkcjonalne wymagające rozwoju nowych funkcji przy użyciu instrumentów właściwych polityce regionalnej



Klasyfikacja miejskich obszarów funkcjonalnych:

1. Ośrodki wojewódzkie w tym metropolitalne,
2. Ośrodki regionalne
3. Ośrodki sub-regionalne
4. Ośrodki lokalne



Wyznaczanie obszaru metropolitalnego

Obszar metropolitalny składa się z ośrodka rdzeniowego i strefy zewnętrznej wobec jednostek różnego typu: gmin miejskich i wiejskich wchodzących w skład obszaru, jednostek przestrzennych monocentrycznych (np. Poznania) i policentrycznych (np. Trójmiasta, Aglomeracji Górnośląskiej, bi-polu Bydgoszczy z Toruniem).

(MOF) metropolitalnych

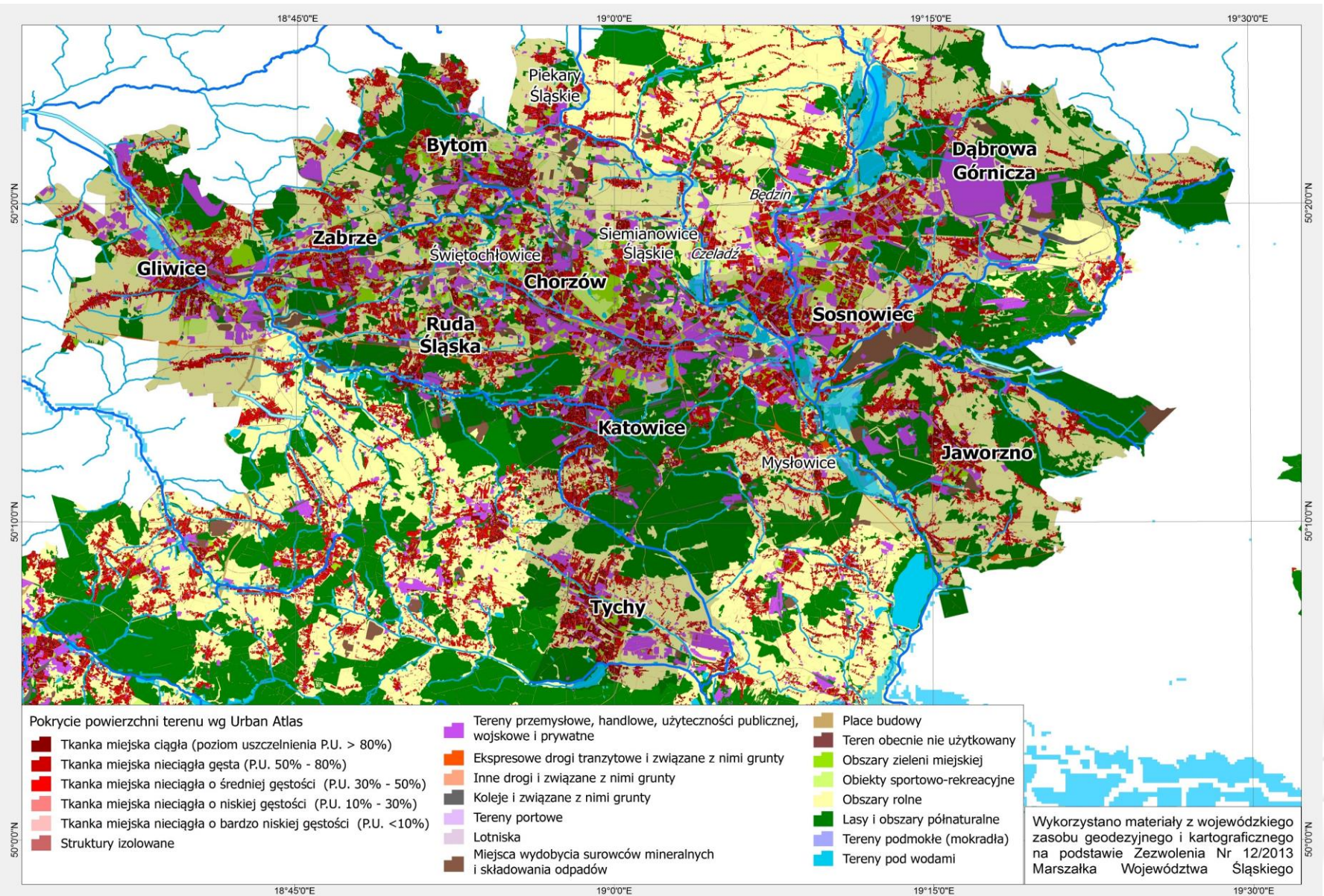


KRYTERIA DLA POLSKICH OBSZARÓW METROPOLITALNYCH

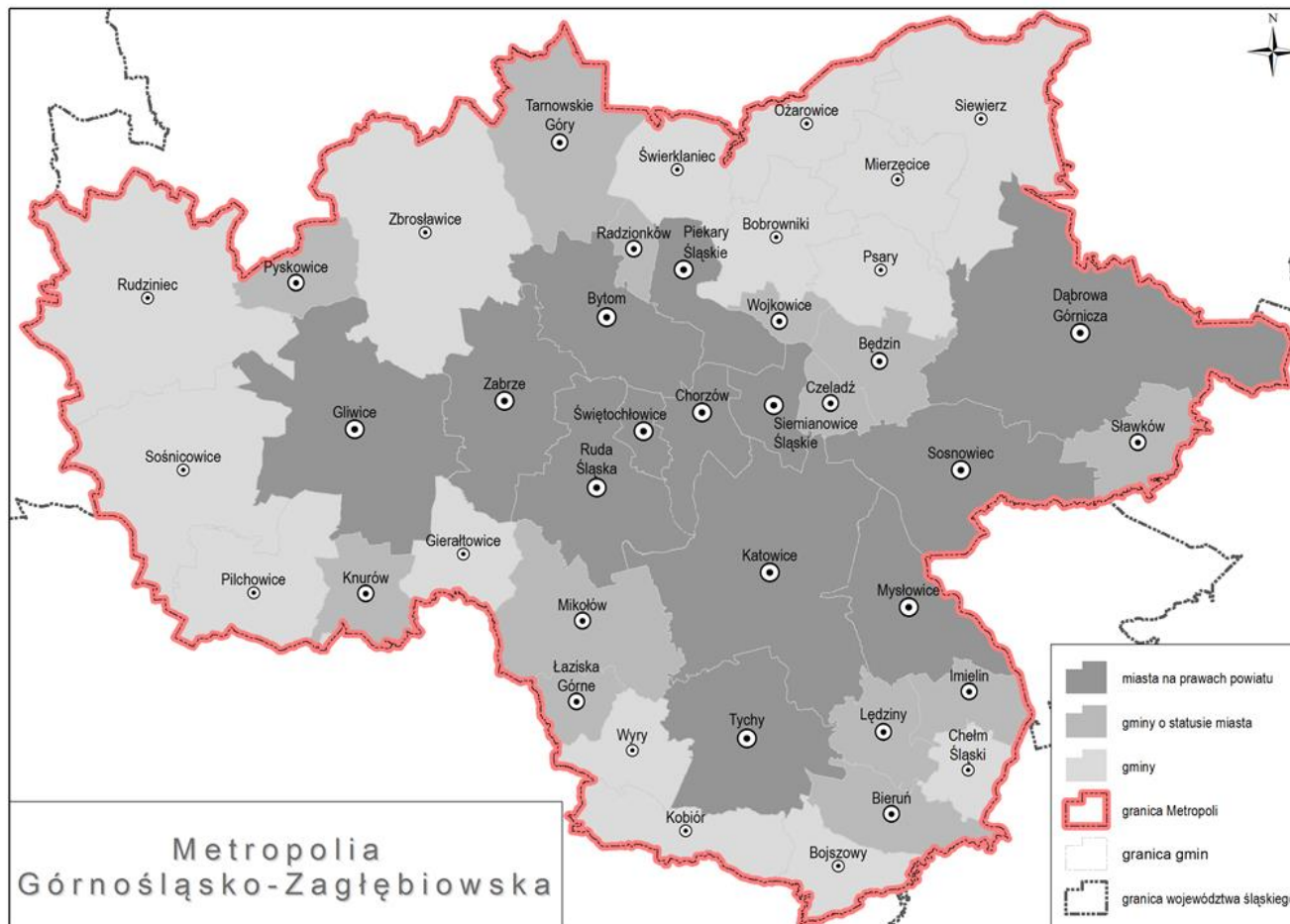
- ▶ liczba ludności w ośrodku metropolitalnym powyżej 300 tys. mieszkańców; zatrudnienie w sektorze usług rynkowych (pośrednictwo finansowe oraz obsługa nieruchomości i firm,
- ▶ liczba studentów kształcących się w danym mieście w roku akademickim 2007/2008 powyżej 60 tys.,
- ▶ współpraca instytucji naukowo-badawczych w 6. i 7. Programie ramowym UE,
- ▶ lokalizacja portu lotniczego obsługującego ruch pasażerski,
- ▶ lokalizacja hoteli cztero- i pięciogwiazdkowych,
- ▶ międzynarodowe wystawy w obiektach działalności wystawienniczej w latach 2006-2008



RODZAJE FUNKCJONALNYCH OBSZARÓW MIEJSKICH



- **Monocentryczne:** (z widocznym rdzeniem)
- **Policentryczne:** (struktura rdzeni należących do tego samego funkcjonalnego obszaru miejskiego)



Tożsamość miejskich obszarów funkcjonalnych oparta na:

- 1) Wspólnych cechach,
- 2) Wspólnych problemach i zagrożeniach,
- 3) Wspólnym potencjale/możliwościach rozwojowych



Nazwa Obszaru:

Powierzchnia [km²]-

Populacja-.....

Gęstość zaludnienia

[p/km²]-



- Dyskusja dotycząca wyboru kryteriów,
- Tożsamość funkcjonalnych obszarów miejskich (interaktywne ćwiczenia oparte na funkcjonalnych obszarach miejskich przedstawionych w projekcie),



LISTA KRYTERIÓW TOŻSAMOŚCI FUNKCJONALNYCH OBSZARÓW MIEJSKICH

1) **Demograficzne:**

Populacja, gęstość zaludnienia, migracja, trendy demograficzne

2) **Funkcjonalne:**

Funkcjonalne relacje, rodzaj wspólnych funkcji,

3) **Planowanie:**

Gospodarowanie ziemią, rodzaj (stan) obszarów zabudowanych, uszczelnianie gleby, relacje podmiejskie,

4) **Ekonomiczne:**

-liczba i charakter firm (jednostki, MŚP), PKB, obniżenie produkcji przemysłowej

5) **Infrastrukturalne:**

Poziom infrastruktury technicznej/wodnej/systemu kanalizacyjnego/dróg/kolei/ etc.

6) **Społeczne:**

Edukacja, struktura zawodowa,

7) **Zarządzania:**

Polityczna wola do współpracy z sąsiednimi jednostkami administracyjnymi, wspólna wizja strategiczna, umiejętność rozwiązywania konfliktów,

8) **Spójności przestrzennej:**

Ciągłość systemów ekologicznych, brak „wysp przestrzennych”



MATRYCA TOŻSAMOŚCI MIEJSKICH OBSZARÓW FUNKCJONALNYCH

Miejski obszar funkcjonalny	Wspólne cechy	Wspólne problemy	Wspólne możliwości
1. Demograficzne:			
2. Funkcjonalne:			
3. Planowania:			
4. Ekonomiczne:			
5. Infrastrukturalne:			
6. Społeczne:			
7. Zarządzania:			
8. Spójności przestrzennej:			

Nazwa i instytucja
LUMAT



 www.interreg-central.eu/lumat





 facebook.com/lumatproject

 linkedin.com/in/lumat-project

 twitter.com/Lumat_project

