

Interreg 

CENTRAL EUROPE European Union
European Regional
Development Fund

LUMAT

TAKING
COOPERATION
FORWARD

Final Conference LUMAT - Katowice - 15.4.2019



Presentation of the project pilot - „ Priority map“ - FUA OSTRAVA



LUMAT | IURS - Institute for Sustainable Development of Settlements | in cooperation of MSID -



Moravskoslezské Investice a Development, a.s.

- Soil and water contamination due to past use is a problem - **Yes**
- How big is the problem? **?**
- Are all „potentially dangerous“ sites registered? **No**

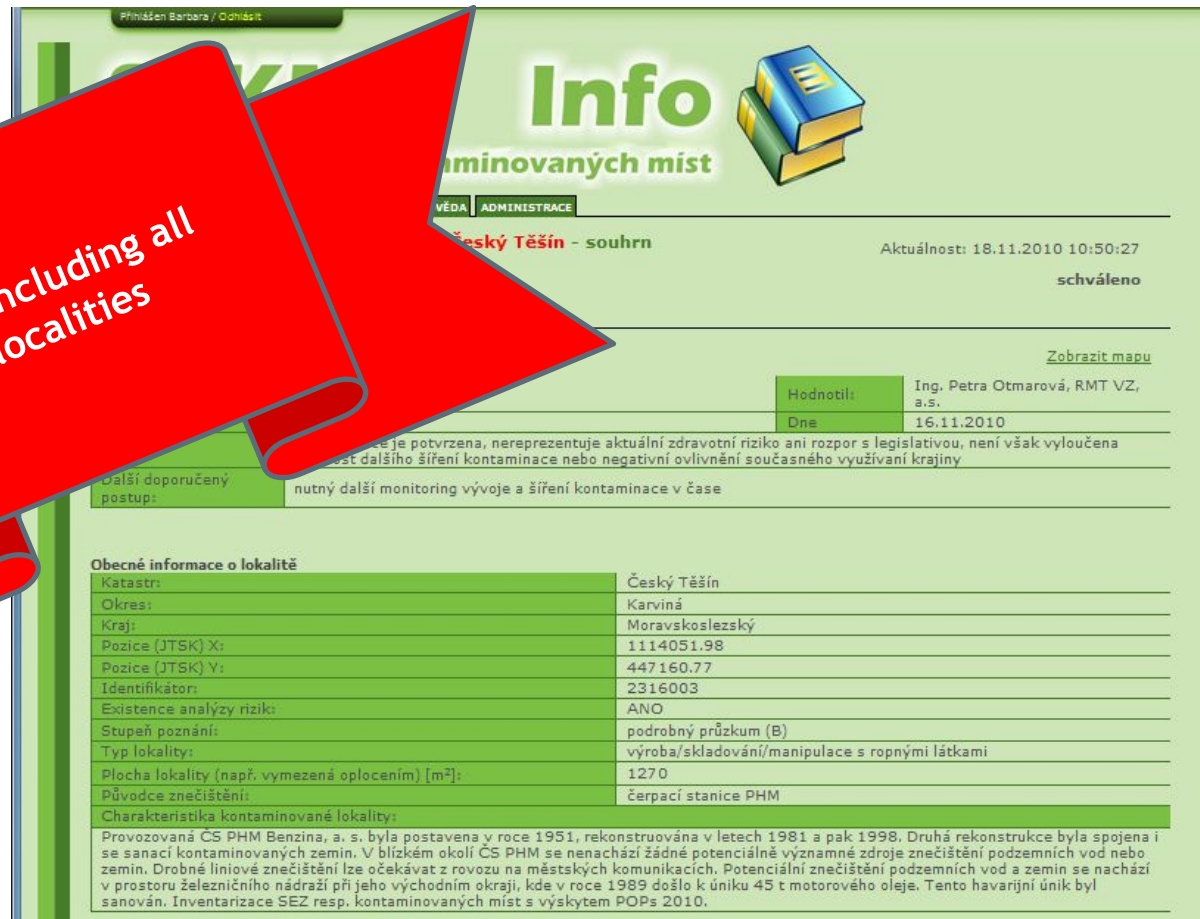
**PILOT ACTION IS NOT
ONE LOCALITY BUT
MANY SMALL PILOTS**



„ PILOT“ PRIORITY MAP

SEKM (system of registration of contaminated sites) database

The service displays data from the SEKM (system of registration of contaminated sites) database. The system considers pressures resulting from contaminated sites in general. The system consists of a contaminated sites graphical mapping part and attribute (text, item).



Info
kontaminovaných míst

VĚDA | ADMINISTRACE

Český Těšín - souhrn

Aktuálnost: 18.11.2010 10:50:27

schváleno

Zobrazit mapu

Hodnotil:	Ing. Petra Otmarová, RMT VZ, a.s.
Dne:	16.11.2010

... je potvrzena, nereprezentuje aktuální zdravotní riziko ani rozpor s legislativou, není však vyloučena možnost dalšího šíření kontaminace nebo negativní ovlivnění současného využívání krajiny

Další doporučený postup: nutný další monitoring vývoje a šíření kontaminace v čase

Obecné informace o lokalitě	
Katastr:	Český Těšín
Okres:	Karviná
Kraj:	Moravskoslezský
Pozice (JTSK) X:	1114051.98
Pozice (JTSK) Y:	447160.77
Identifikátor:	2316003
Existence analýzy rizik:	ANO
Stupeň poznání:	podrobný průzkum (B)
Typ lokality:	výroba/skladování/manipulace s ropnými látkami
Plocha lokality (např. vymezená oplocením) [m ²]:	1270
Původce znečištění:	čerpací stanice PHM
Charakteristika kontaminované lokality:	
Provozovaná CS PHM Benzina, a. s. byla postavena v roce 1951, rekonstruována v letech 1981 a pak 1998. Druhá rekonstrukce byla spojena i se sanací kontaminovaných zemín. V blízkém okolí CS PHM se nenachází žádné potenciálně významné zdroje znečištění podzemních vod nebo zemín. Drobné liniové znečištění lze očekávat z rovozu na městských komunikacích. Potenciální znečištění podzemních vod a zemín se nachází v prostoru železničního nádraží při jeho východním okraji, kde v roce 1989 došlo k úniku 45 t motorového oleje. Tento havarijní únik byl sanován. Inventarizace SEZ resp. kontaminovaných míst s výskytem POPs 2010.	



PRIORITY MAP - ACTIVITY

1

- Were identify - 52 sites „suspected” localities - brownfields or historically used localities in FUA Ostrava don't find in SEKM database

2

- Was preparing a special form for evaluation of this sites

3

- All necessary information on selected sites was collected

4

- Evaluation of Priority based on Methodology -of Ministry of environment

5

- Finalized the Priority map for selected sites

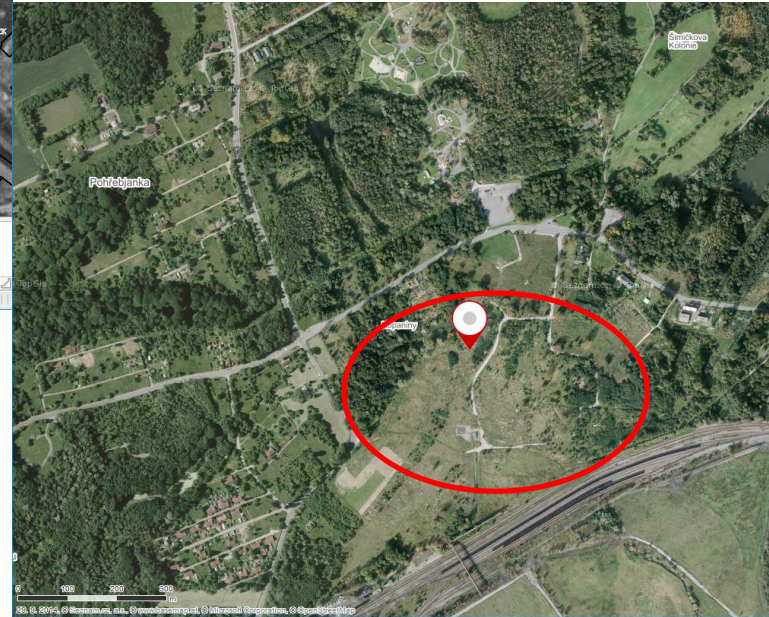


PRIORITY MAP - SELECT LOCALITY- EXAMPLE

1950



2018



PRIORITY MAP - FILLING OUT A SPECIAL FORM

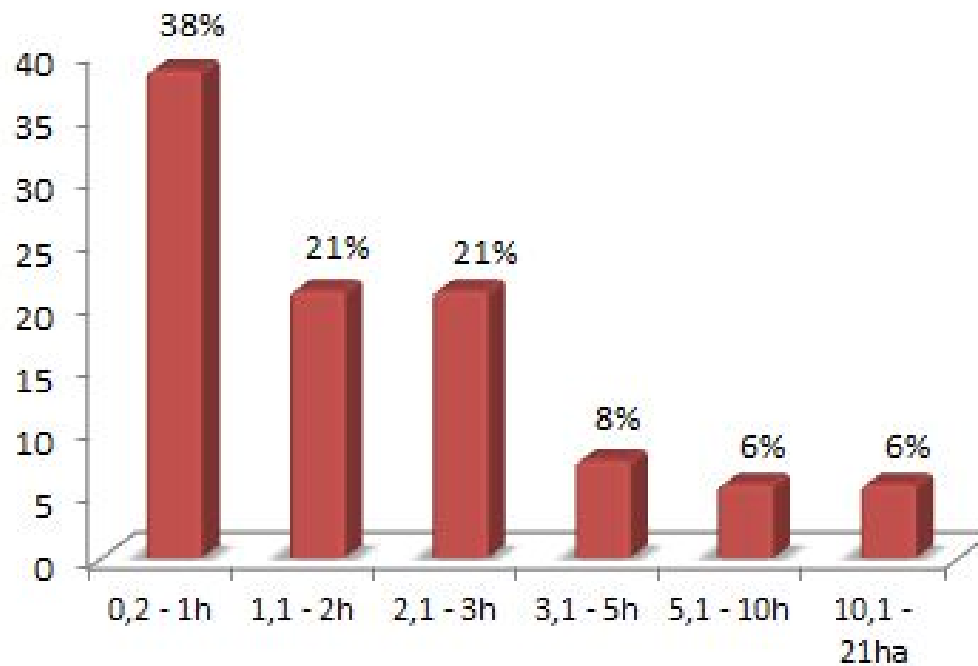
SOUHRNNÝ FORMULÁŘ LOKALITY: Svibická cihelna		
nutný je průzkum kontaminace		Identifikátor lokality: 23164002
Lokalizace:	kú: Český Těšín	Plocha lokality[ha]
X:1114620.00 Y:447410.00	okres:Karviná kraj: Moravskoslezský	2,1
Provozovatel nebo jiný informovaný subjekt: CIDEM Hranice, a.s.		
typ lokality:výrobní / opravárenský / zemědělský areál	typ původce znečištění: sklářství, keramika, cihelny, zpracování minerálních	
stupeň poznání:neprozkoumáno	analýza rizika:nezpracována	riziko:potenciální
charakteristika kontaminace:	celková kontaminovaná plocha:100 až 2 000m2	úroveň (intenzita) kontaminace:
povrchové vody: kontaminace nezjištěna		-?-
podzemní vody: kontaminace nezjištěna		-?-
zeminy: kontaminace nezjištěna		-?-
Charakteristika lokality: V roce 1886 ve Svibici Górníak během tří let postavil cihelnu a řadu menších budov, ve kterých se připravoval materiál k výrobě cihel. Dnes cihelna kompletně zlikvidována. Pozemek je ve vlastnictví nástupnické organizace Severomoravských cihelen. Neznámá doba likvidace. v širším okolí se nacházelo více cihelen. Předmětný areál na morfologicky zvýšeném místě, pozemek je nerovný - možné zbytky zdva. V sousedství se nachází sídliště, zahrádkářská osada, strojni a mechnizační středisko se stroji.		
způsob využívání lokality	současný způsob užívání:	plánovaný způsob užívání:
vlastní lokalita:	momentálně bez využití	hromadná bytová zástavba
těsné sousedství:	občanská vybavenost, školy, školky,	občanská vybavenost, školy, školky,
č. HL pořadí: 2-03-03-043	vzdálenost k tělesu povrchových vod [m]: 500	záplavové území:NE
možnost migrace	4. dobrá	
Úm ochrany životního prostředí (střety zájmů - další ohrožení):		
střety zájmů		
kategorie dle počtu ohrožených osob: více než 1000		
likvidována snesením nadzemních konstrukcí. V současnosti lokalitu obývají osoby bez přístřeší. Na lokalitě není dilyn zjevně slouží pro opravu a údržbu strojů a jsou v bezprostřední blízkosti lokality.		
není monitorováno		
je informace o kontaminaci - na lokalitu je nutno nahlížet jako na podezřelou; zatím nelze vyloučit možnost realizace nápravného opatření		
další postup:	nutný je průzkum kontaminace	
Nápravná opatření:		
Zdroj financování:		
Prioritu hodnotil: Dagmar Zaorálková, AQD-envitest, s.r.o.	dne: 21.03.2018	



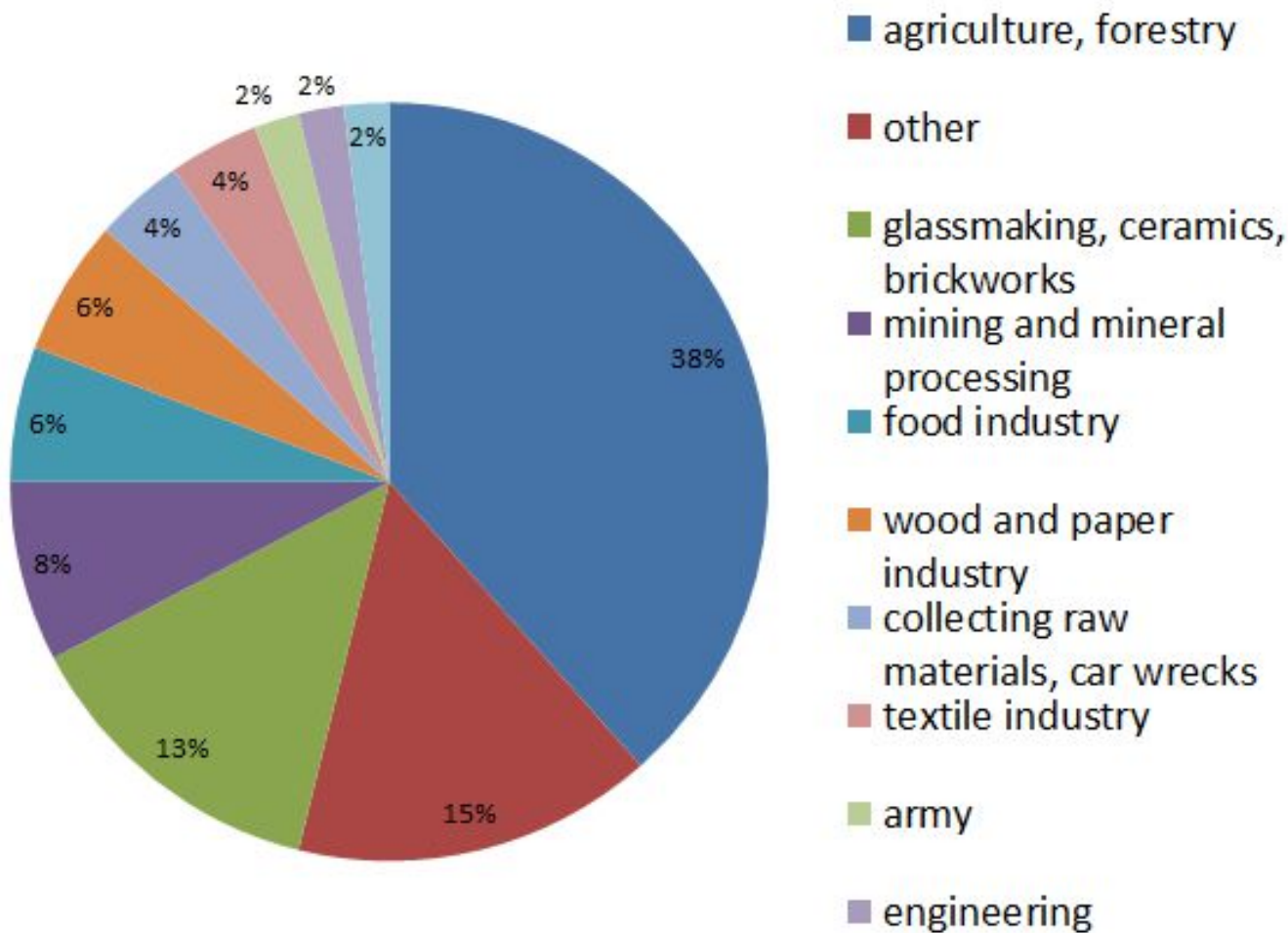
PRIORITY MAP - METODOLOGY FOR EVALUATION

Category	Locality exploration characteristics and current or potential consequences of contamination	Further actions
P4	<p>Insufficient P4. Information for evaluation and final conclusions - at the moment it is impossible to exclude necessity for corrective measures. No information on contamination - the locality should be perceived as suspicious.</p>	Survey of decontamination is necessary
P3	<p>Insufficient P4. Information for evaluation and final conclusions - at the moment is impossible to exclude necessity for corrective measures</p>	Survey of decontamination is necessary

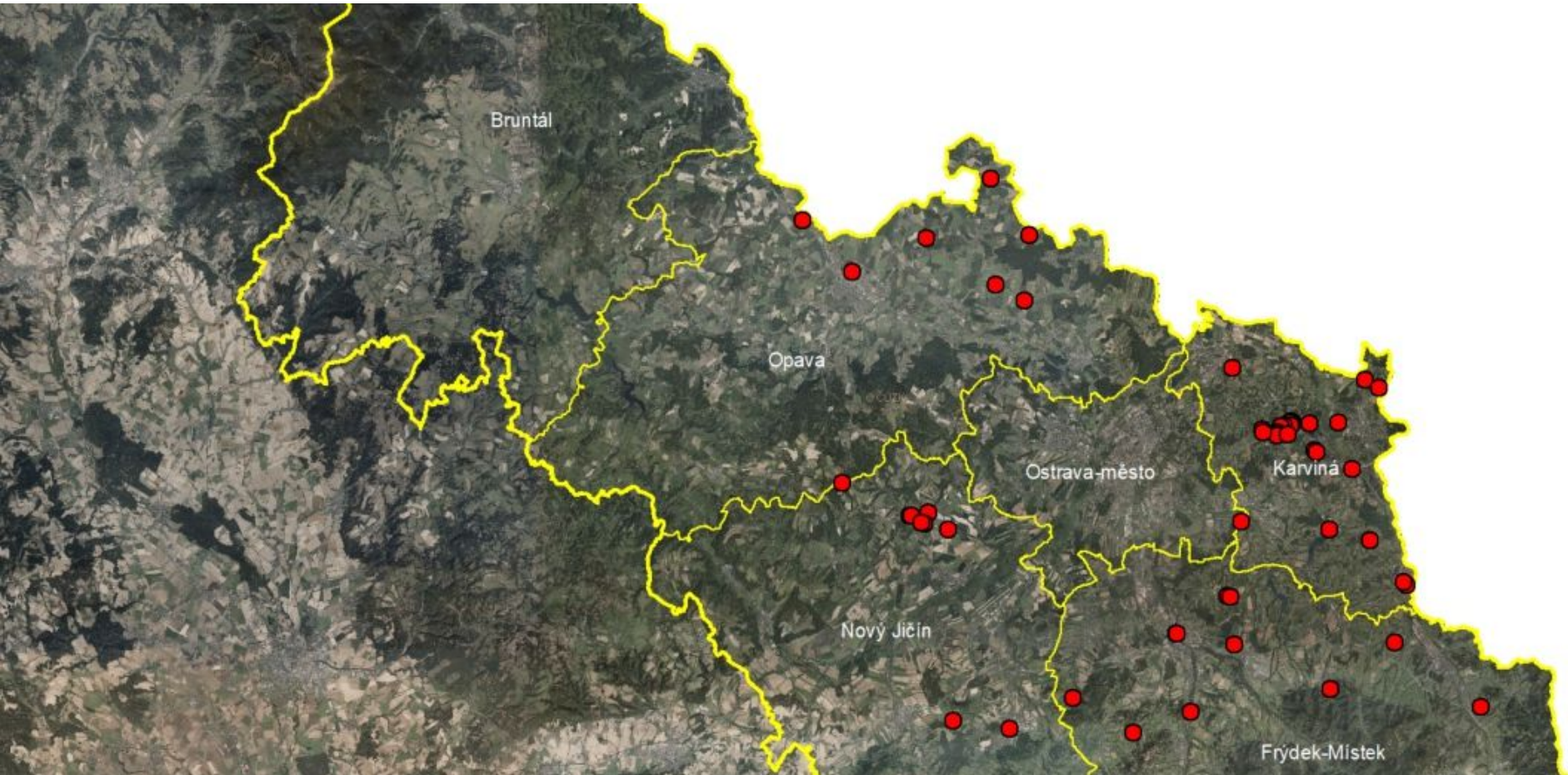
PRIORITY MAP - SITES BY AREA



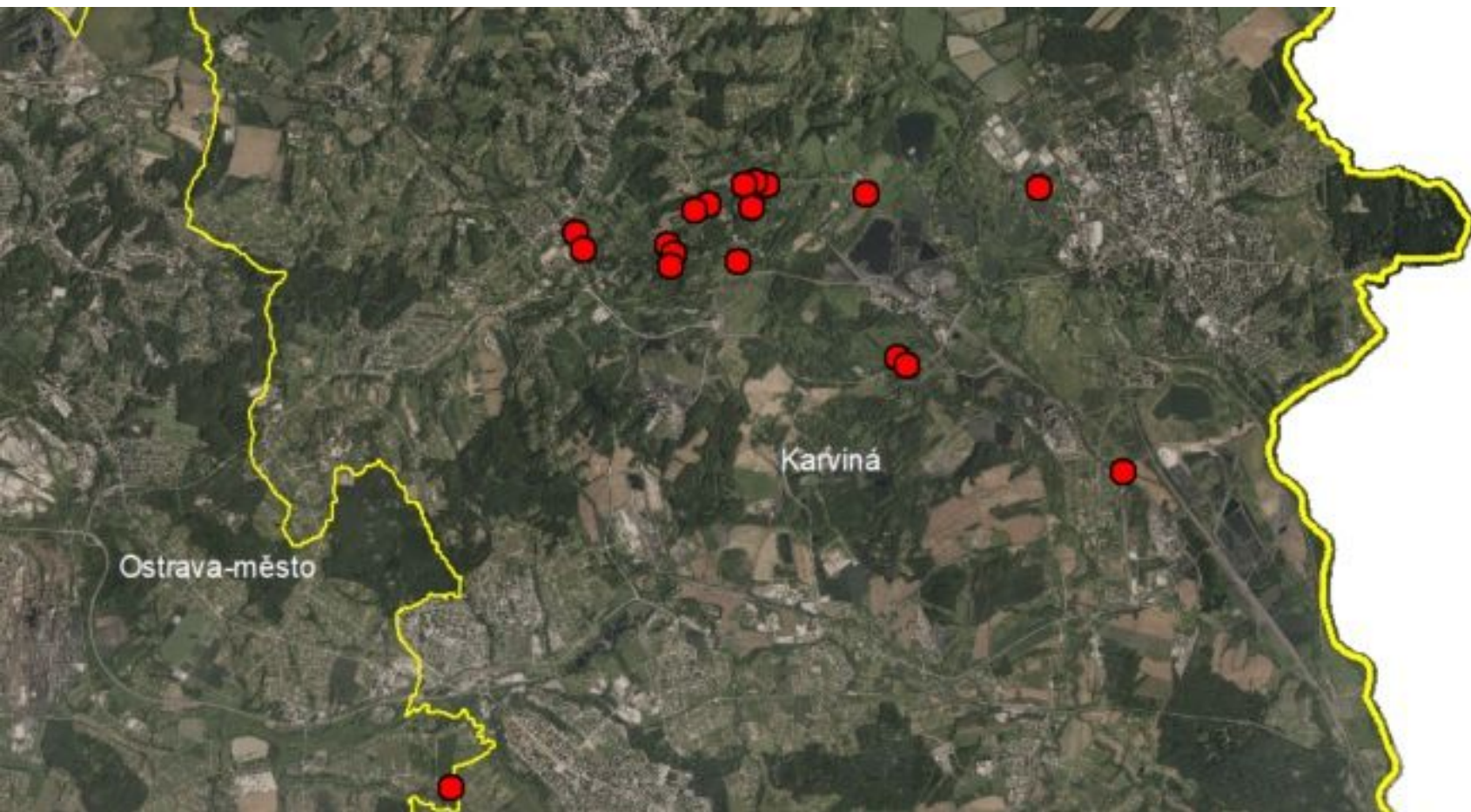
PRIORITY MAP - SITES BY PREVIOUSLY USED



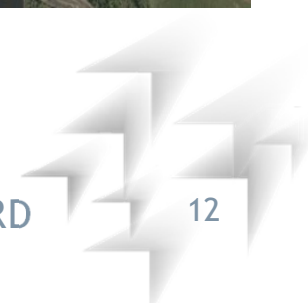
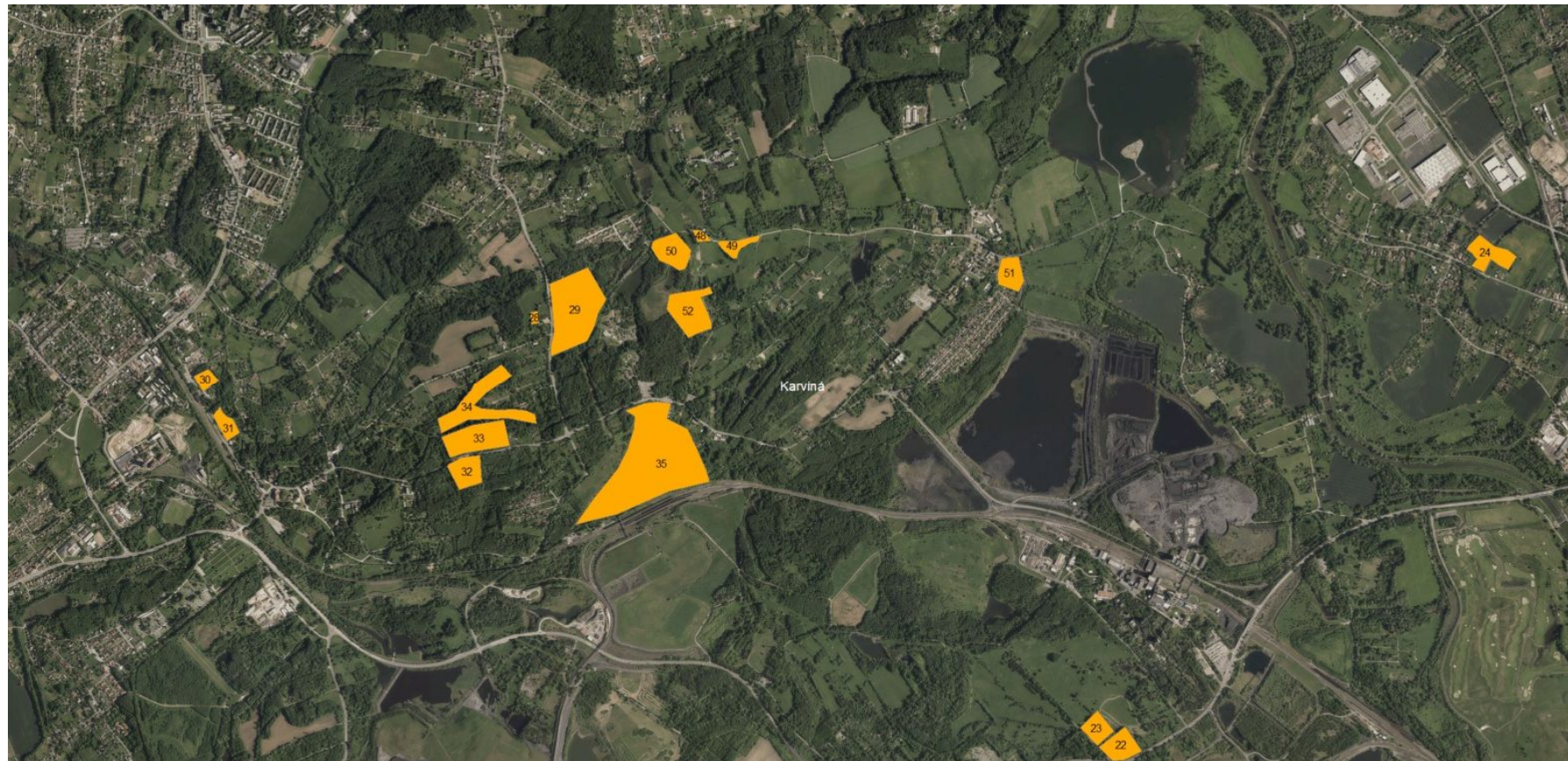
PRIORITY MAP IN GIS



PRIORITY MAP

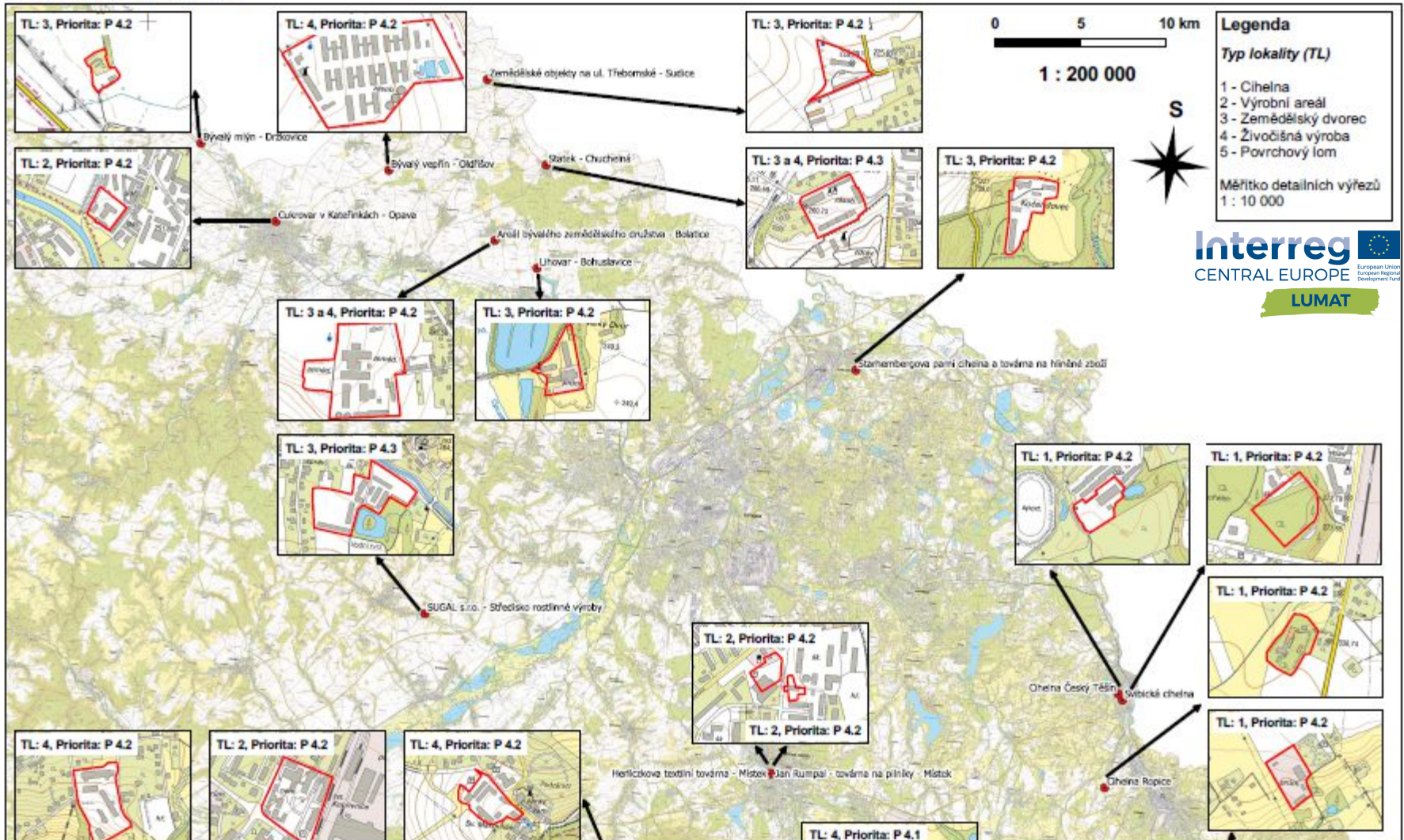


PRIORITY MAP - DETAIL ORLOVA



PRIORITY MAP - VISUALIZATION FOR REGIONAL REPRESENTATIVE

Mapa vybraných lokalit



PRIORITY MAP - POTENTIALLY AFFECTED PEOPLE'S



- *Priority map documents that the evidence of potentially contaminated sites in FUA Ostrava is not complex*
- *In particular, agricultural sites which are often considered "safe" are missing in the register.*
- *The map was handed over to the regional representatives*
- *Also on the basis of this initiative (LUMAT project and Priority maps), the Ministry of the Environment initiated the survey of 30 thousand localities in the Czech Republic*





IURS - Institute for Sustainable Development
of Settlements in cooperation of
MSID - Moravskoslezské Investice a
Development, a.s.



www.interreg-central.eu/LUMAT



iurs@email.cz



+420 725 117 244



facebook.com/lumatproject

