

## Wyzwania misji „Troska o glebę to troska o życie” do 2030 roku w programie HORYZONT EUROPA

Prowadząca: dr hab. Marta Pogrzeba, prof. IETU – członek [Mission Board Soil Health and Food](#)

Cele wyznaczone dla misji „Troska o glebę to troska o życie” przedstawiono w raporcie Mission Board Soil Health and Food opublikowanym we wrześniu 2020 r. Misja zakłada, że **do 2030 r. co najmniej 75 proc. wszystkich gleb w każdym kraju UE powinno być zdrowych i być w stanie wypełniać swoje podstawowe funkcje, od których jesteśmy zależni.**

Działania w ramach misji przewidują łączenie badań naukowych i innowacji oraz szkolenia i doradztwa, a także demonstrowanie dobrych praktyk w zakresie gospodarowania glebą z wykorzystaniem „żywych laboratoriów” (doświadczeń i innowacji w laboratorium na miejscu) oraz „latarni morskich” (miejsc do prezentowania dobrych praktyk).

W trakcie seminarium zostaną przedstawione m.in.:

- informacje o pracach Mission Board Soil Health and Food nad przygotowaniem założeń do programu Horyzont Europa 2021-2027,
- cele wyznaczone dla misji „Troska o glebę to troska o życie” wraz terminem osiągnięcia zakładanych wskaźników,
- szanse jakie stwarza uruchomienie w każdym kraju sieci „żywych laboratoriów” i „latarni morskich”.

Misja „Dbanie o gleby to dbanie o życie” i sprawi, że Europa będzie podążać drogą zrównoważonego gospodarowania gruntami i glebą.

Zapraszamy uczestników do dyskusji oraz wspólnej identyfikacji barier i stymulatorów, które mogą wpłynąć na osiągnięcie celów i założeń misji „Troska o glebę to troska o życie” w Polsce, biorąc pod uwagę różne skale przestrzenne, doświadczenia i dobre praktyki, a także zintegrowane i holistyczne podejście do zdrowia gleby i ekosystemu.

W załączeniu informacja o wykorzystaniu idei MISJI EU inspirowanych programem Apollo 11 w przygotowaniu programu Horyzont Europa 2021-2027 oraz obszary kluczowych wyzwań, a także przydatne linki.

### Kontakt

dr hab. Marta Pogrzeba, prof. IETU – członek [Mission Board Soil Health and Food](#)  
IETU, ul. Kossutha 6, 40-844 Katowice, tel. +48 32 254 60 31 w. 252, [m.pogrzeba@ietu.pl](mailto:m.pogrzeba@ietu.pl)



### dr hab. Marta Pogrzeba, profesor IETU

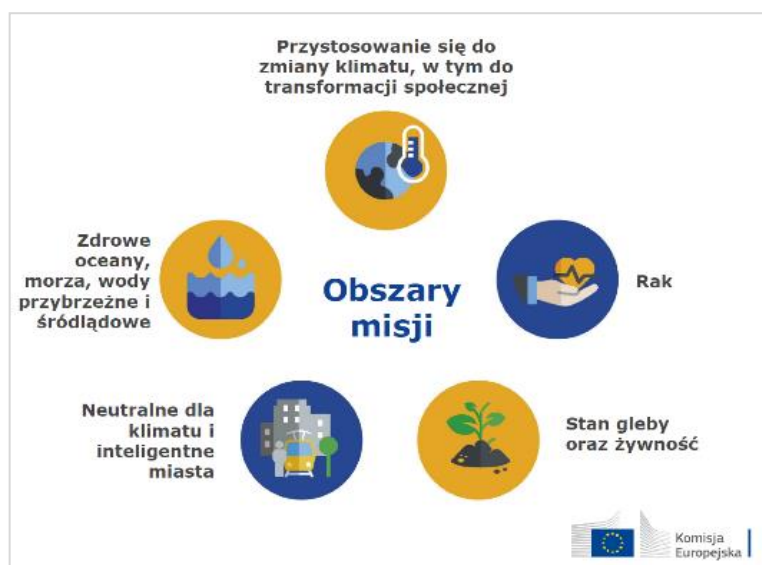
Od 24 lat pracownik Instytutu Ekologii Terenów Uprzemysłowionych w Katowicach, Ekspert Wiodący IETU w zakresie Remediacji Środowiska, Sekretarz Naukowy IETU.

Doktor nauk technicznych w dyscyplinie inżynieria środowiska, doktor habilitowany nauk rolniczych w obszarze nauk rolniczych, leśnych i weterynaryjnych w dyscyplinie ochrona i kształtowanie środowiska. Specjalność: biotechnologie środowiskowe, inżynieria i ochrona środowiska, ekotoksykologia środowiska. Od 2010 roku kieruje Obszarem badawczym Remediacji Środowiska prowadząc badania w ramach projektów krajowych i międzynarodowych dotyczące fitoremediacji (fitoekstrakcja, fitostabilizacja) gleb zanieczyszczonych metalami ciężkimi, oceny fitotoksyczności podłoża

dla roślin, konstruowania pokryw roślinnych na terenach zanieczyszczonych, konstruowania podłoża zastępczych z materiałów odpadowych. Obecnie koncentruje się na badaniach nad wykorzystaniem roślin energetycznych w procesach remediacji gleb oraz wykorzystania biomasy jako źródła energii. Jest członkiem prezydium Komisji Ochrony Środowiska i Gospodarki Odpadami Polskiej Akademii Nauk, Komitetu Programowego Ochrony Środowiska Uniwersytetu Śląskiego oraz Międzynarodowego Towarzystwa Fitotechnologicznego. Jej dorobek naukowy obejmuje ponad 90 publikacji. Od 2019 roku jest Członkiem Zarządu Misji Programu Ramowego Horyzont Europa 2021-2027 w zakresie "Soil Health and Food" oraz ekspertem w dwóch grupach fokusowych EIP AGRI Komisji Europejskiej "Protecting agricultural soils from contamination" oraz "Sustainable industrial crops in Europe". Od 2020 jest również ekspertem MNIŚW wspierającej udział Polski w nowym partnerstwie europejskim w ramach programu Horyzont Europa „Circular bio-based Europe”.

### Misje w zakresie badań naukowych i innowacji w programie Horyzont Europa 2021-2027

Program w zakresie badań naukowych i innowacji **Horyzont Europa 2021-2027** będzie m.in. opierał się na 5 misjach, wyznaczonych przez Komisję Europejską dla kluczowych wyzwań: (1) adaptacja do zmian klimatu, połączona z transformacją społeczną, (2) zdrowe oceany, morza, wody przybrzeżne i śródlądowe, (3) neutralne klimatycznie i inteligentne miasta, (4) zdrowa gleba i żywność, (5) choroby nowotworowe. Mogą z niego skorzystać wszyscy obywatele Europy, nie tylko naukowcy i przedsiębiorcy.



Europejskie misje w zakresie badań i innowacji mają na celu rozwiązanie najważniejszych wyzwań, przed którymi obecnie stoi świat. Stanowią integralną część [Programu Horyzont Europa](#) i zostały wybrane na pierwsze cztery lata jego realizacji.

Misja oznacza portfel interdyscyplinarnych działań, które służą osiągnięciu śmiałego i inspirującego, a także wymiernego celu w ustalonych ramach czasowych oraz oddziałują na społeczeństwo i kształtowanie polityki i mają znaczenie dla dużej części ludności w Europie i dla wielu obywateli Unii.

Proces identyfikacji działań w obrębie poszczególnych misji ma kluczowe znaczenie, ponieważ mają one zostać włączone do pierwszego Planu strategicznego na lata 2021–2024, a w kolejnym kroku do tzw. Programów Prac. Ten ambitny proces ma zostać zakończony do końca 2020 r., tak, aby umożliwić uruchomienie Programu Horyzont Europa 1 stycznia 2021 r. Misje będą wdrażane w ramach II filaru Horyzontu Europa – Globalne wyzwania i europejska konkurencyjności przemysłowa.

Zadaniem ekspertów wybranych do każdej z misji jest wspieranie Komisji Europejskiej w zakresie: identyfikacji potrzeb i zaplanowania misji, przygotowania programów pracy i ich sukcesywnej rewizji pod kątem osiąganych celów, z udziałem zainteresowanych stron oraz, w stosownych przypadkach, opinii publicznej. Ponadto opracowanie charakterystyki portfeli projektów realizujących cele misji, wybór niezależnych ekspertów oceniających stopień ich realizacji, a także ustalenie kryteriów tej oceny. Zadaniem ekspertów jest również włączenie się w proces informowania o osiągnięciach misji.

#### Przydatne linki:

Obszary Misji – [https://ec.europa.eu/info/horizon-europe/missions-horizon-europe/mission-boards\\_en](https://ec.europa.eu/info/horizon-europe/missions-horizon-europe/mission-boards_en)

Członkowie Rady Misji Zdrowa Gleba i Żywność – [https://ec.europa.eu/info/files/members-mission-board-soil-health-and-food\\_en](https://ec.europa.eu/info/files/members-mission-board-soil-health-and-food_en)

Członkowie Zgromadzenia Misji Zdrowa Gleba i Żywność – [https://ec.europa.eu/info/files/members-mission-assembly-soil-health-and-food\\_en](https://ec.europa.eu/info/files/members-mission-assembly-soil-health-and-food_en)

Raport Mission Board for Soil Health and Food – [https://ec.europa.eu/info/horizon-europe-next-research-and-innovation-framework-programme/missions-horizon-europe/soil-health-and-food\\_en#documents](https://ec.europa.eu/info/horizon-europe-next-research-and-innovation-framework-programme/missions-horizon-europe/soil-health-and-food_en#documents)