

Iceland  
Liechtenstein  
Norway grants

Wspólnie działamy na rzecz Europy **zielonej**,  
**konkurencyjnej** i **sprzyjającej integracji społecznej**.

# „Zielone korytarze miejskie – klimatyczne przebudzenie w Koninie”

Projekt realizowany w ramach Programu  
„Środowisko, Energia i Zmiany Klimatu”.



UNIwersytet  
PRZYRODniczy  
WE WROCLAWIU



## Konin – miasto przemysłowe

Miasto położone w centralnej części Polski  
wschodnia Wielkopolska,  
ok. 70 tys. mieszkańców  
82,2 km<sup>2</sup> powierzchni



# Konin. Zielone Miasto Energii

**Energia  
Ludzi**

**Zielona  
Energia**

**Zieleń  
w Mieście**

**Wyzwalanie  
Kreatywności  
i Przedsiębiorczości**

**Nowe Źródła  
Energii i Biznesu**

**Zdrowy  
Styl Życia**

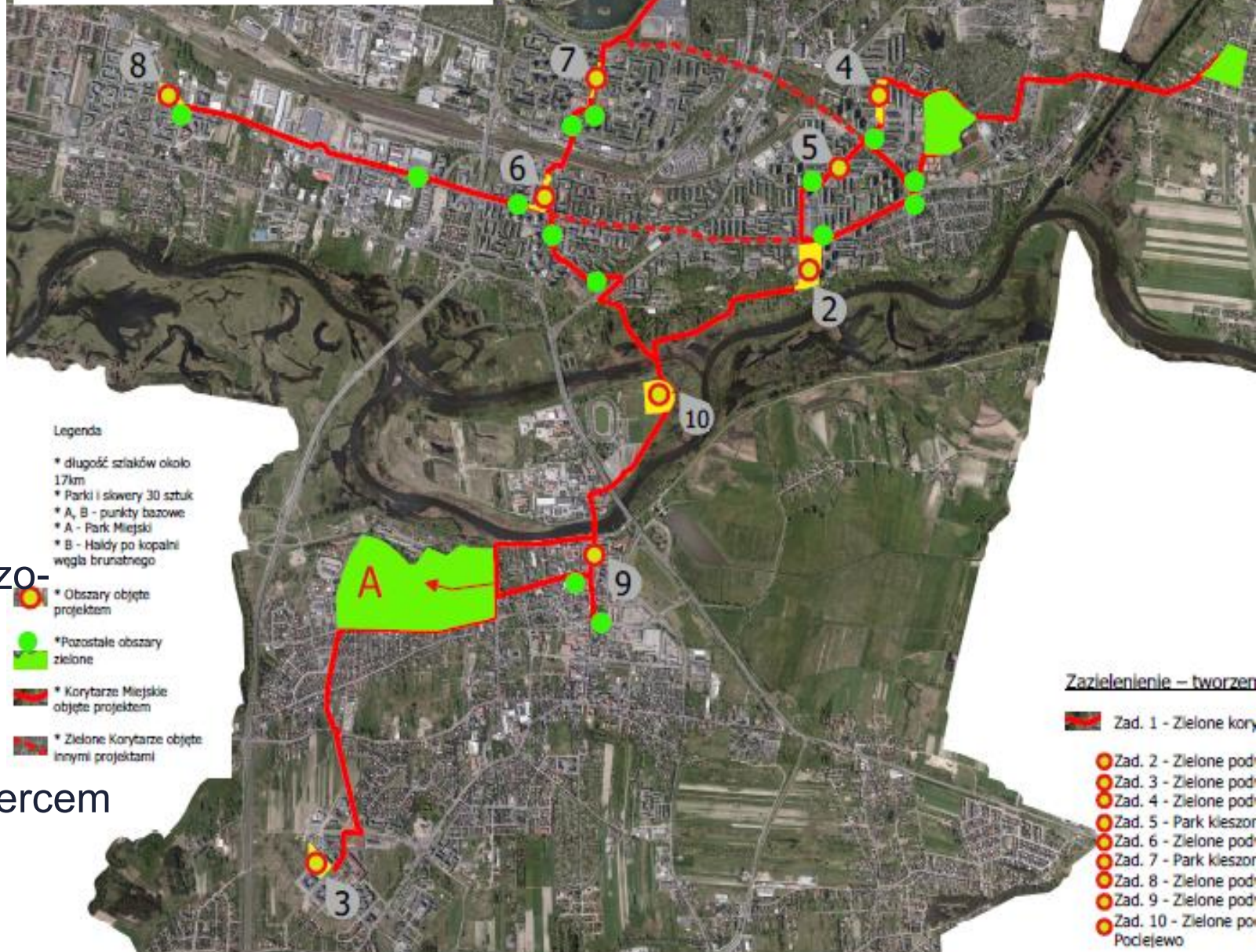
**Energia  
Społeczna**

**Nowoczesny  
Transport  
i Ekologiczna  
Infrastruktura**



**Przestrzeń  
dla Ludzi**



Mapa/schemat przedstawiający lokalizację zadania i najważniejsze jego elementy  
**ZIEŁONE KORYTARZE MIEJSKIE  
 KLIMATYCZNE PRZEBUDZENIE  
 W KONINIE**



**Legenda**

- \* długość szlaków około 17km
- \* Parki i skwery 30 sztuk
- \* A, B - punkty bazowe
- \* A - Park Miejski
- \* B - Haldy po kopalni węgla brunatnego
-  \* Obszary objęte projektem
-  \* Pozostałe obszary zielone
-  \* Korytarze Miejskie objęte projektem
-  \* Zielone Korytarze objęte innymi projektami

**Zazielenienie – tworzenie**

-  Zad. 1 - Zielone korytarze
-  Zad. 2 - Zielone pod...
-  Zad. 3 - Zielone pod...
-  Zad. 4 - Zielone pod...
-  Zad. 5 - Park kieszor...
-  Zad. 6 - Zielone pod...
-  Zad. 7 - Park kieszor...
-  Zad. 8 - Zielone pod...
-  Zad. 9 - Zielone pod...
-  Zad. 10 - Zielone pod...  
Pociejewo

# Koncepcja Zielonych Korytarzy Miejskich

realizowany jest w ramach Programu „Środowisko, Energia i Zmiany Klimatu”, współfinansowany ze środków w ramach Mechanizmu Finansowego Europejskiego Obszaru Gospodarczego 2014-2021 oraz budżetu państwa.

- Tworzymy ekologiczne miasto
- Wyposażamy 17 km ścieżek pieszo-rowerowych w meble miejskie
- Podnosimy estetykę przestrzeni
- Łączymy dwie części miasta
- Wyspa Pociejewo staje się jego sercem

# Zadanie nr 1: Zielone korytarze miejskie

23 odcinki o dł. ok. 17 km

- Zielony przystanek
- Ławki z donicą na zieleni
- Gazony z zielenią
- Donice z roślinnością
- Parklet
- Kosze do segregacji śmieci
- Nasadzenia roślinności zatrzymującej wodę
- System retencji wód opadowych



SIEć skwerów i parków połączona bezpiecznymi ścieżkami dla rowerów i pieszych

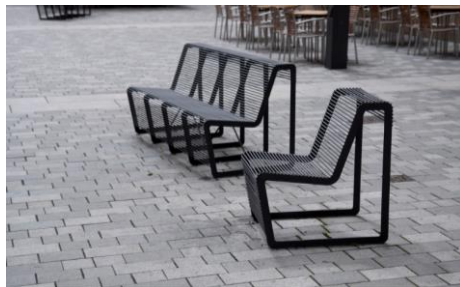
To kreowanie proekologicznego myślenia mieszkańców o mieście przyszłości w wielofunkcyjnej przestrzeni miejskiej przystosowanej do potrzeb ogólnospołecznych.

Wyspa będzie zachęcać do przemieszczania się pomiędzy dwoma miastami podzielonych rzeką: historycznym - Starym Koninem i poprzemysłowym - Nowym Koninem.

zielone korytarze miejskie, a raczej jej droga działać będzie jako element spajający poszczególne przestrzenie zorganizowanej zieleni miejskiej w postaci: skwerów, parków kieszonkowych, podwojek miejskich (miejsce osiedlowych imprez), tematycznych parków osiedlowych i kończyć w punktach bazowych

Korytarz miejski to dobrze zaprojektowana ścieżka pieszo-rowerowa, skróty osiedlowe, które mają stymulować ruch pieszo – rowerowy

## Meble miejskie



## Zieleń



## Zadanie nr 2: Zielone Podwórko Miejskie - Amfiteatr



### ZIELONE KORYTARZE MIEJSKIE KLIMATYCZNE PRZEBUDZENIE W KONINIE



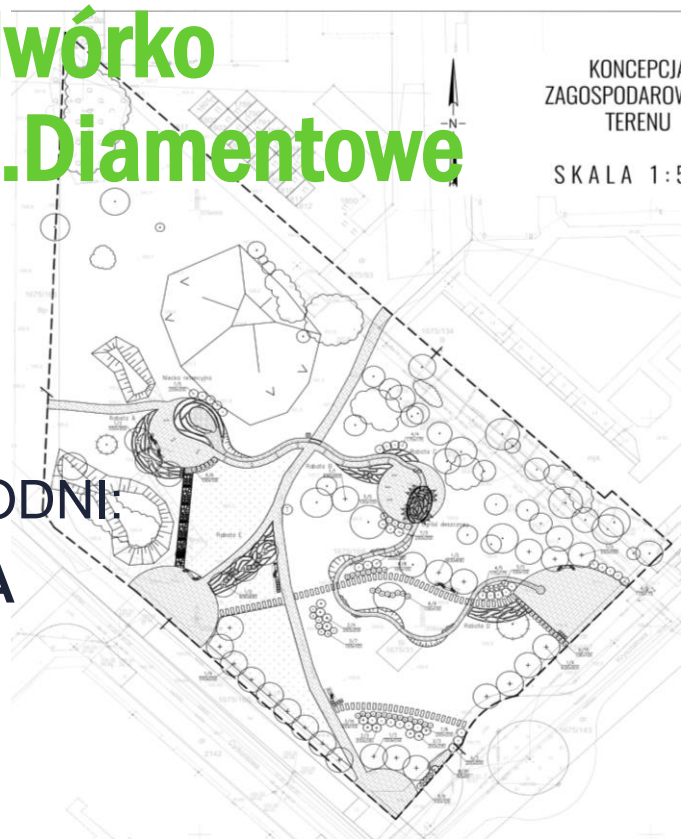
#### LOKALIZACJA



2. Zielone Podwórko Miejskie  
- Amfiteatr (26328m<sup>2</sup>)  
- Temat: bioróżnorodność

# Zadanie nr 3: Zielone Podwórko Miejskie-os.Diamentowe

TEMAT PRZEWODNI  
ŻYWIÓŁ - WODA



## ZIELONE KORYTARZE MIEJSKIE KLIMATYCZNE PRZEBUDZENIE W KONINIE



### LOKALIZACJA



3. Zielone Podwórko Miejskie  
- os. Diamentowe  
(11447 m<sup>2</sup>) - temat: żywioty



## Zadanie nr 4: Zielone Podwórko Miejskie- V Osiedle

TEMAT PRZEWODNI:  
WODA - RETENCJA

Dzisiaj rozmawiamy o zagospodarowaniu zielonego podwórka miejskiego pn. V Osiedle.



# Zadanie nr 5: Park Kieszonkowy - ul.11 Listopada

TEMAT PRZEWODNI:  
WODA - RETENCJA



ZIELONE KORYTARZE MIEJSKIE  
KLIMATYCZNE PRZEBUDZENIE W KONINIE



LOKALIZACJA

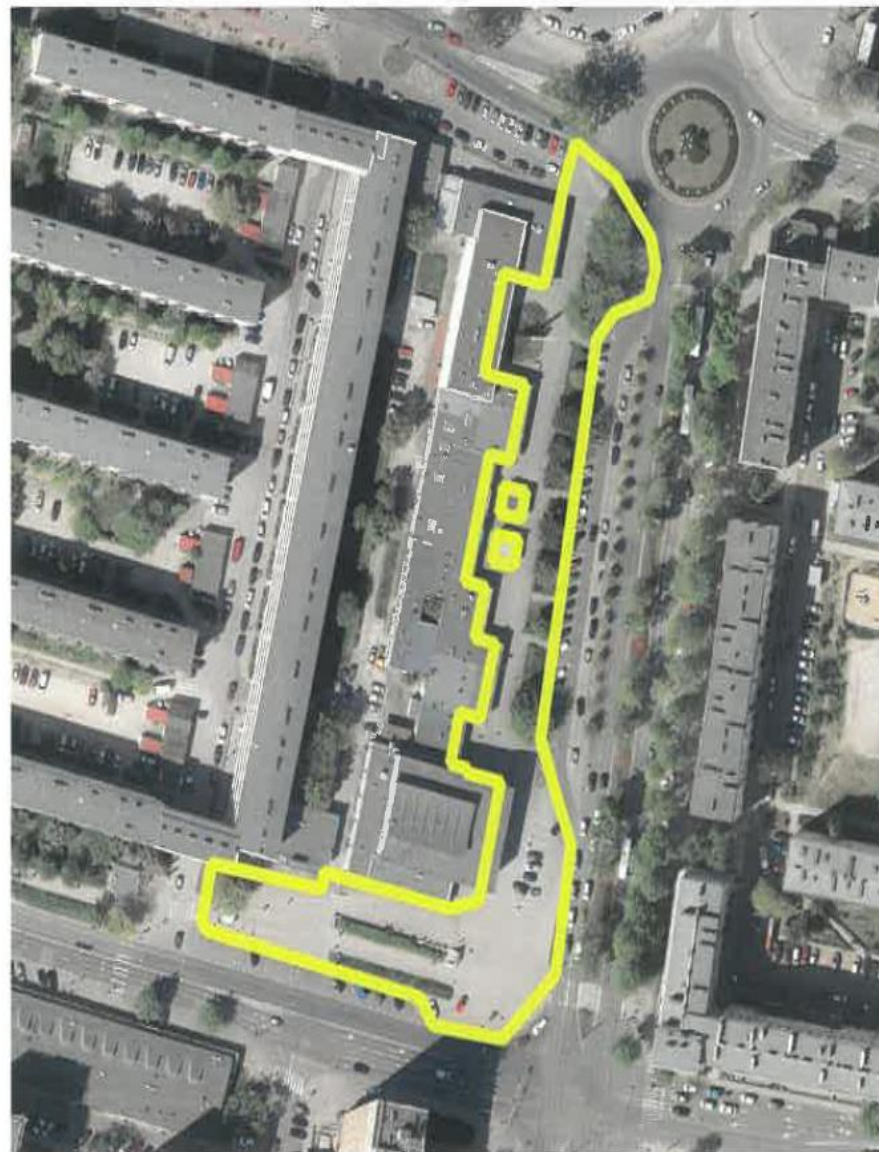


5. Zielony Park Kieszonkowy  
- ul.11 Listopada (250m<sup>2</sup>)  
- temat: woda

## Zadanie nr 6: Zielone Podwórko Miejskie - ul. Dworcowa

TEMAT PRZEWODNI:  
**SENSORYKA – KOLOR I ZAPACH**

ZIELONE KORYTARZE MIEJSKIE  
KLIMATYCZNE PRZEBUDZENIE W KONINIE



LOKALIZACJA

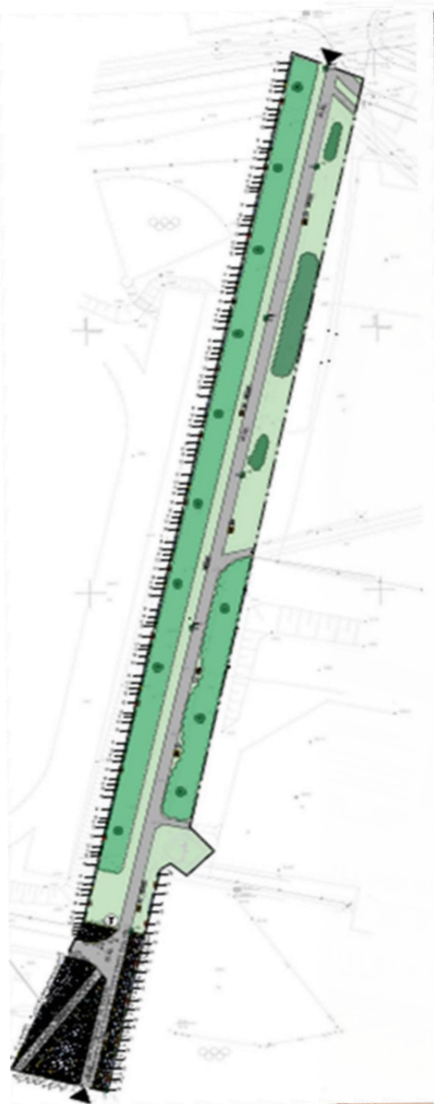


6. Zielone Podwórko Miejskie  
-ul. Dworcowa (6400m<sup>2</sup>)  
- temat: sensoryka - zapach, kolor

## Zadanie nr 7: Park kieszonkowy „Szaga” na Zatorzu

TEMAT PRZEWODNI:  
**SENSORYKA – WIATR**

ZIELONE KORYTARZE MIEJSKIE  
KLIMATYCZNE PRZEBUDZENIE W KONINIE



LOKALIZACJA



7. Zielony Park kieszonkowy "Szaga"  
Zatorze (2522m<sup>2</sup>)  
- temat: sensoryka - wiatr.

## Zadanie nr 8: Zielone Podwórko Miejskie - Chorzeń

TEMAT PRZEWODNI:  
EDUKACJA - OZE

Dzisiaj rozmawiamy o zagospodarowaniu zielonego podwórka miejskiego pn. Chorzeń.



## Zadanie nr 9: Zielone Podwórko Miejskie - Rynek

### POTRZEBY MIESZKAŃCÓW:

Konsultacje społeczne #weź\_się\_za\_rynek 01.2019 r.

- kontakt z wodą
- zieleń, zacienienie miejsc
- gastronomia, gdzie można usiąść i odpocząć
- mała, mobilna scena do organizowania kameralnych wydarzeń muzycznych
- atrakcja historyczna



### LOKALIZACJA



9. Zielone Podwórko Miejskie  
- Rynek (4592m<sup>2</sup>)  
- temat: zielona enklawa  
wypoczynku i rozrywki

## Zadanie nr 10: Zielone Podwórko Miejskie Park tętniowy Pocijewe



ZIELONE KORYTARZE MIEJSKIE  
KLIMATYCZNE PRZEBUDZENIE W KONINIE



KONIN

*tu płynie energia*

## Elementy zielono-niebieskiej infrastruktury występujące w projekcie to m.in.:

- ❖ Zielone przystanki,
- ❖ Rozszczelnienie nawierzchni,
- ❖ Lokalne obniżenie z bioretencją,
- ❖ Niecki filtracyjne,
- ❖ Pasaże roślinne, zielone ściany,
- ❖ Parki kieszonkowe,
- ❖ Zielone podwórka miejskie.



**Planowane zakończenie projektu kwiecień 2024r**



## Realizujemy działania zgodnie ze Strategią Miasta Konin (2020)

- ❖ Program "Zielona przestrzeń" - zrównoważone zagospodarowanie przestrzeni miejskiej
- ❖ Standardy przestrzeni miejskiej wraz z ogrodnikiem miejskim
- ❖ Renowacja historycznego Parku im. F. Chopina
- ❖ Zagospodarowanie terenów pokopalnianych
- ❖ Budowa "Rodzinnej ścieżki miejskiej" od Parku im. F. Chopina do Placu Zamkowego
- ❖ Zielone korytarze miejskie - klimatyczne przebudzenie w Koninie
- ❖ Ekologiczny salon miasta - przebudowa wyspy Pocijewe
- ❖ Zmiany organizacji ruchu w celu ograniczenia emisji CO2 wraz z zielono-niebieską infrastrukturą
- ❖ Zazielenienie osiedli poprzez tworzenie parków kieszonkowych/ skwerów/ ogrodów/ podwórek/ placów
- ❖ Budowa kładki nad kanałem Ulgi z wyspy Pocijewe do prawobrzeżnego Konina wraz z budową ścieżki rowerowej i infrastruktury towarzyszącej
- ❖ Zielony i pasywny Amfiteatr
- ❖ Wyznaczenie szlaków: przyrodniczy, przemysłowy i wodny (oznaczenie szlaków i zabytków, tarasy widokowe)
- ❖ Realizacja Programu Retencji Wód
- ❖ Budowa Cmentarza Komunalnego przy ul. Marantowskiej w Koninie
- ❖ Skonsolidowane inwestycje kanalizacyjne i wodociągowe na terenie Miasta Konina



# Jedno miasto wiele działań

## 1. Program "Zielona przestrzeń"

zrównoważone zagospodarowanie przestrzeni  
miejskiej (2022)

## 2. Standardy dbania o przestrzeń miejską

wraz z ogrodnikiem miejskim (2023)

## 3. Zielone korytarze miejskie -klimatyczne przebudzenie w Koninie (2020)



# Jedno miasto wiele działań

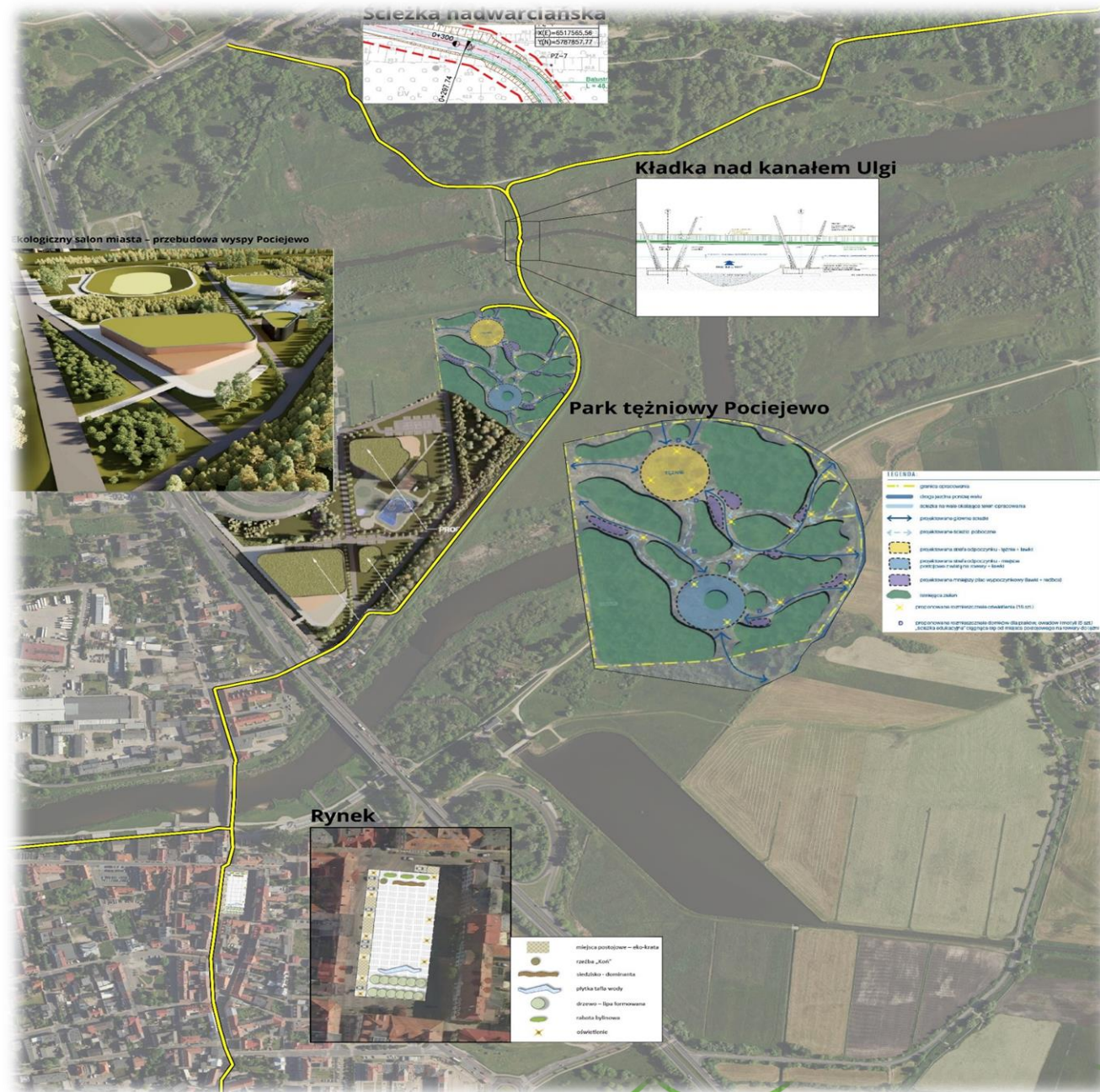
1. Ścieżka nadwarciańska (KBO)

2. Kładka nad kanałem Ulgi (Generator)

3. Ekologiczny salon miasta – przebudowa wyspy Pocijewe (POPT)

4. Park tężniowy Pocijewe  
(Zielone korytarze miejskie)

5. Rynek (Zielone korytarze miejskie)



# Dziękuję za uwagę.



**Joanna Olczak**

**Architekt Miejski**

**joanna.olczak@konin.um.gov.pl**



## „Zielone korytarze miejskie – klimatyczne przebudzenie w Koninie”

Projekt realizowany w ramach Programu  
„Środowisko, Energia i Zmiany Klimatu”.