

Różne strony turystyki kulturowej

TEXTOUR



Innowacje społeczne i technologie w dziedzinie turystyki
kulturowej dla zrównoważonego wzrostu



CZYM JEST TURYSTYKA KULTUROWA ?

Zjawisko społeczne oraz gałąź gospodarki

Wyprawa związana z opuszczeniem stałego miejsca zamieszkania

Kultura jako główny punkt programu

Edukacja i poznanie (z wyłączeniem ekspedycji badawczych)

TURYSTYKA KULTUROWA CZYLI PODRÓŻ INTELEKTUALNA



KIM JEST TURYSTA KULTUROWY Z KRAJÓW UNII EUROPEJSKIEJ?

Charakterystyka personalna

- ✘ dobrze wykształcony
- ✘ biegły w sprawach technicznych
- ✘ dobrze sytuowany, aktywny i często podróżujący

Charakterystyka demograficzna

- ✘ młody człowiek - zwiększony udział milenijnych podróżników

Charakterystyka podróży

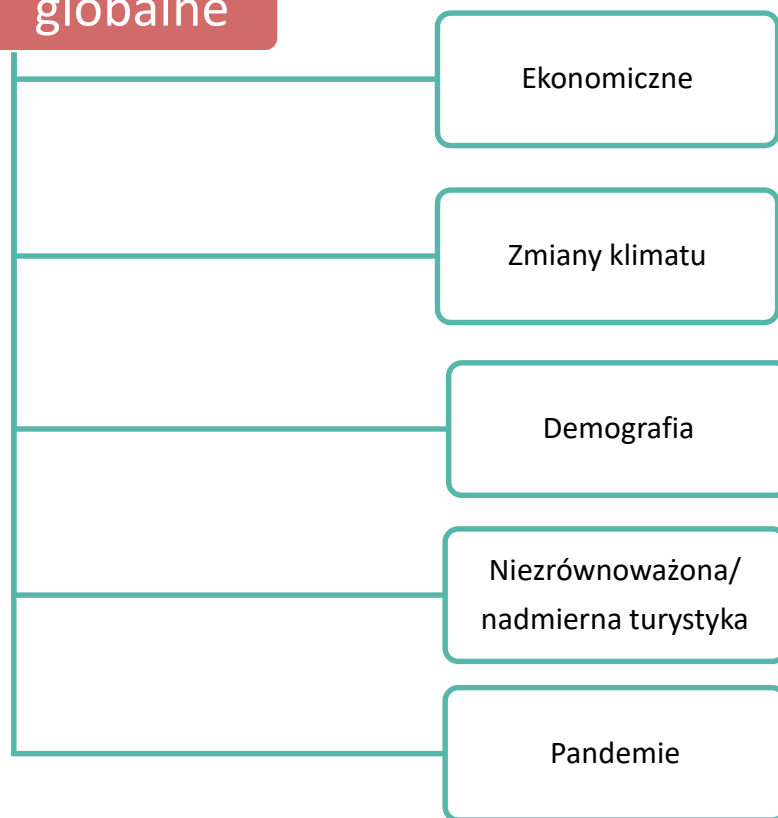
- ✘ zostają dłużej w miejscu docelowym
- ✘ wydają więcej pieniędzy
- ✘ ważny jest nie stosunek jakości do ceny, ale stosunek jakości do czasu

Charakterystyka aktywności

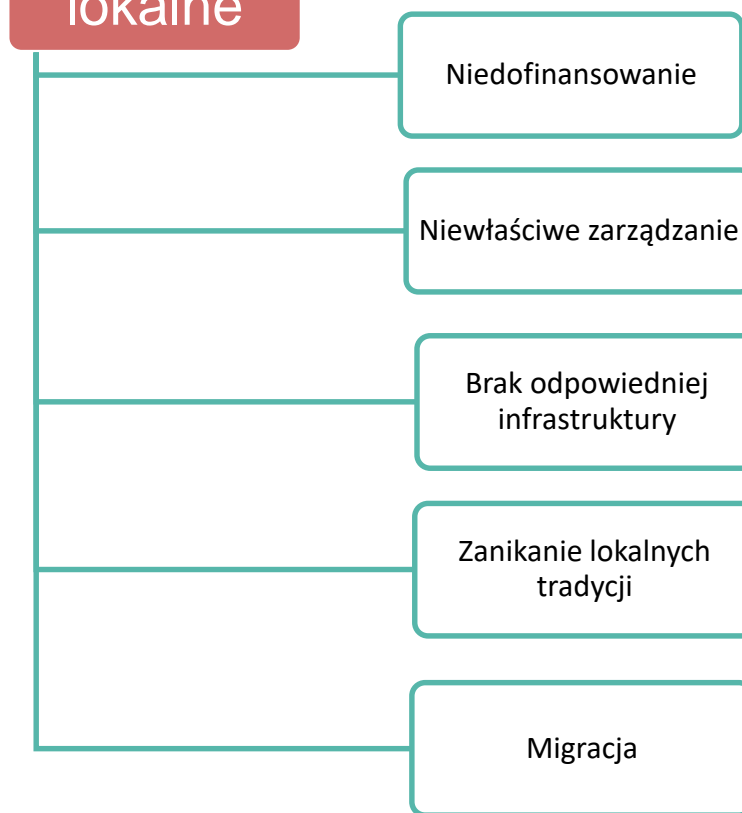
- ✘ unikają prób kontaktu i komunikacji z lokalną społecznością
- ✘ zamiar lepszego zrozumienia kultury, tradycji, zwyczajów
- ✘ dodatkowo realizuje inne mniejsze i krótkie wycieczki w ramach danej atrakcji

WSPÓŁCZESNE PROBLEMY TURYSTYKI KULTUROWEJ

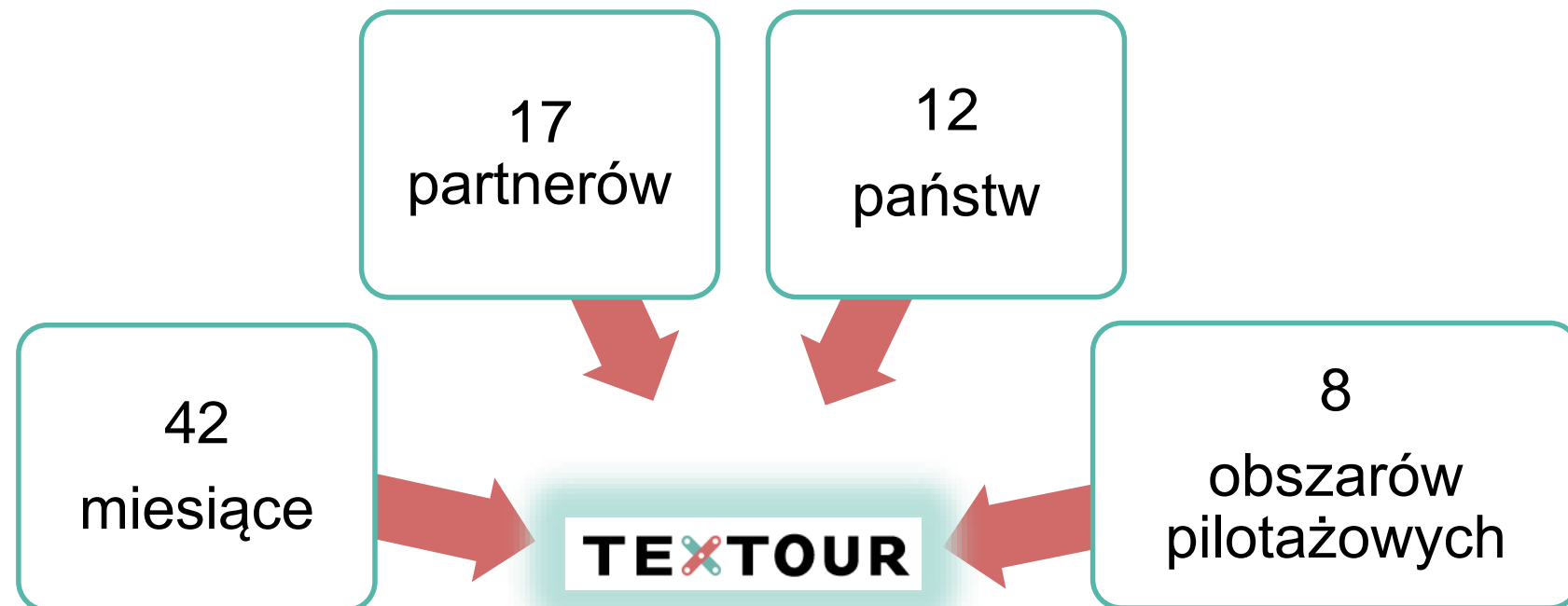
Problemy globalne



Problemy lokalne



Innowacje społeczne i technologie w dziedzinie turystyki kulturowej dla zrównoważonego wzrostu



Działania w projekcie ukierunkowane na współpracę z lokalnymi społecznościami w celu wypracowania korzyści społecznych, środowiskowych i ekonomicznych dla wszystkich zainteresowanych stron

Główne cele projektu **TEXTOUR**

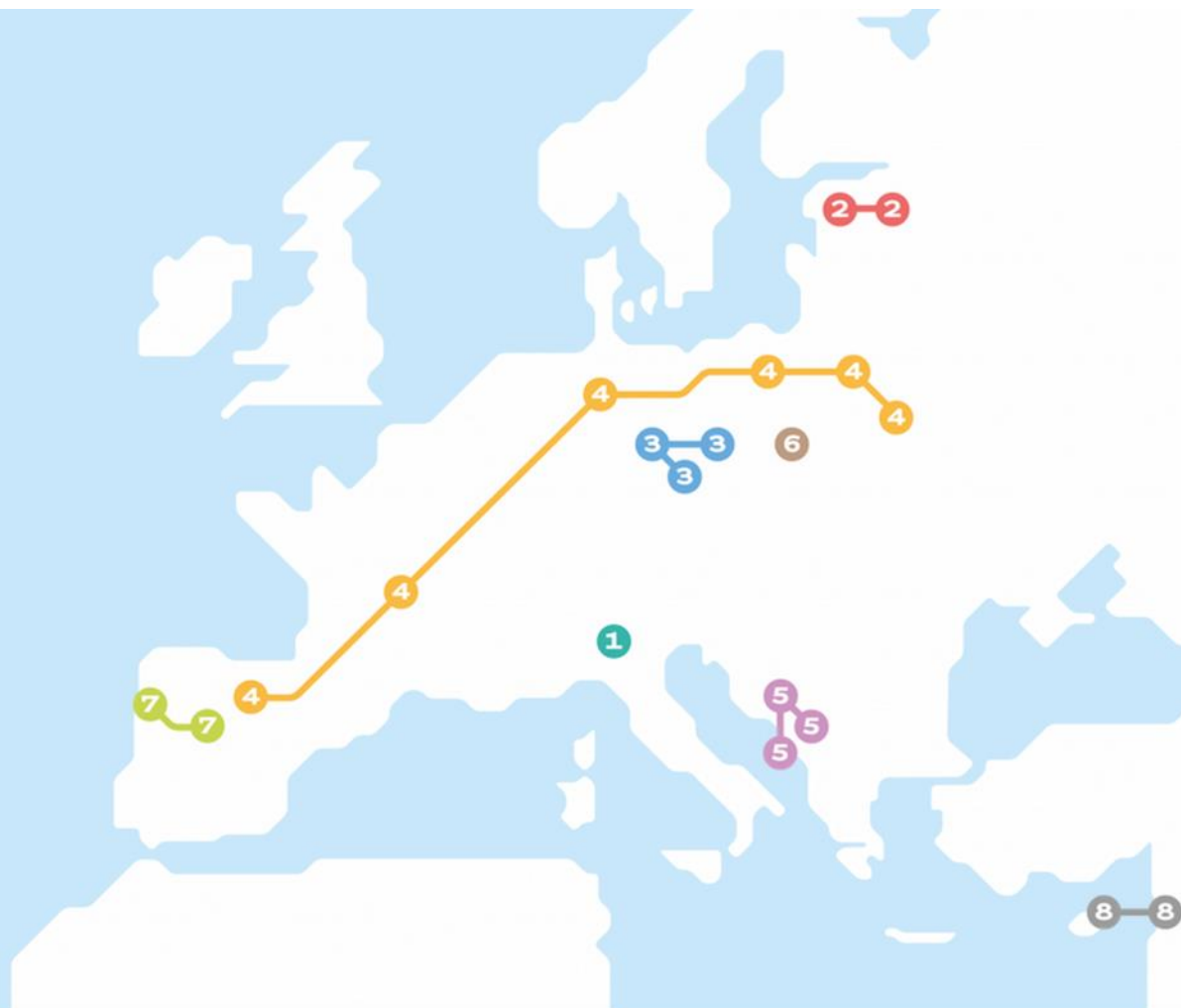
- ✂ Identyfikacja wyzwań związanych z promocją dziedzictwa kulturowego
- ✂ Demonstracja efektów współpracy międzynarodowej i lokalnej, która może wspierać turystykę kulturową i rozwój społeczno-gospodarczy
- ✂ Udostępnienie zgromadzonej wiedzy na platformie internetowej w celu wsparcia decydentów oraz wdrażania strategii i usług turystyki kulturowej
- ✂ Budowa potencjału społeczności lokalnej



Osiem zróżnicowanych i uzupełniających się obszarów „turystyki kulturowej” pozwoli przetestować 5 scenariuszy: śródlądowy i nadmorski, wiejski i miejski oraz poprzemysłowy

Explore the pilots:

- | | |
|------------------------------------|---------------------------|
| 1 Crespi D’Adda | 2 Narva |
| 3 Umgebindeland | 4 Via Regia |
| 5 Trebinje | 6 Tarnowskie Góry |
| 7 Vale do Côa – Siega Verde | 8 Anfeh – Fikardou |



PILOT #1 CRESPI D'ADDA

Najlepiej zachowane miasto firmowe w Europie Południowej

W ramach TExTOUR Crespi D'Adda ma na celu:

- ✘ Zwiększenie popularności miasta i poprawa ogólnego odbioru przez turystów
- ✘ Stymulowanie lokalnej gospodarki i turystyki poprzez marketing nowych usług
- ✘ Zachowanie krajobrazu przemysłowego i kulturowego
- ✘ Podnoszenie świadomości ludzi na temat inicjatywy krajobrazu kulturowego
- ✘ Ustanowienie zintegrowanego zarządzania z innymi obiektami z listy UNESCO w regionie Lombardii



Sztuka, rzemiosło,
literatura i muzyka



Dziedzictwo
przemysłowe



Żywa kultura



Muzeum



Dziedzictwo
przyrodnicze

PILOT #2 NARVA

Poprzemysłowa dzielnica na pograniczu Estonii i Rosji

W ramach TExTOUR Narva ma na celu:

- ✘ Zrozumienie wartości i potencjału dziedzictwa poprzez zaangażowanie interesariuszy
- ✘ Organizowanie przez living-lab wydarzeń m.in. filmowych i dotyczących designu
- ✘ Promowanie turystyki kulturowej poprzez lepsze wykorzystanie infrastruktury Kreenholm i potencjału społeczno-kulturalnego
- ✘ Pozycjonowanie kompleksu Narva Kreenholm i miasta Narva jako ważnego węzła na mapie dziedzictwa poprzemysłowego i turystyki kulturowej w platformach transregionalnych i międzynarodowych



Stanowisko archeologiczne



Sztuka, rzemiosło, literatura i muzyka



Mroczna turystyka



Turystyka kulinarna



Dziedzictwo przemysłowe



Historyczna zabudowa



Pomniki



Ruchome dziedzictwo kulturowe



Muzeum



Dziedzictwo przyrodnicze

PILOT #3 UMGEBINDELAND

Kraina domów szachulcowych

W ramach TExTOUR Umgebindeland ma na celu:

- ✘ Stymulowanie lokalnej gospodarki i turystyki poprzez produkcję i dystrybucję regionalnych wysokiej jakości lokalnych produktów
- ✘ Zapewnienie integracyjnych perspektyw ekonomicznych dla mniejszości
- ✘ Zachowanie krajobrazu naturalnego i kulturowego
- ✘ Podnoszenie świadomości ludzi na temat potencjału krajobrazu kulturowego
- ✘ Ustanowienie skutecznego trójnarodowego systemu zarządzania



Sztuka, rzemiosło,
literatura i muzyka



Turystyka
kulinarna



Historyczna
zabudowa



Dziedzictwo
przemysłowe



Żywa kultura



Muzeum

PILOT #4 VIA REGIA

Symbol zjednoczenia Europy

W ramach TExTOUR Via Regia ma na celu:

- ✂ Modernizacja słabej infrastruktury publicznej
- ✂ Ulepszanie i tworzenie nowych usług turystycznych
- ✂ Szkolenie specjalistów turystyki w okolicy



Sztuka, rzemiosło,
literatura i muzyka



Mroczna turystyka



Dziedzictwo
przemysłowe



Historyczna
zabudowa



Muzeum



Dziedzictwo
przyrodnicze

PILOT #5 TREBINJE

Wykorzystanie potencjału bałkańskiej różnorodności

W ramach TExTOUR Trebinje ma na celu:

- ✂ Przekierowanie przepływów turystycznych, pobudzenie turystyki kulturowej w Trebinje przy jednoczesnym odciążeniu przeciążonych obszarów – współpraca ponad granicami i historycznymi nieporozumieniami
- ✂ Podnoszenie świadomości na temat wspólnych i uniwersalnych wartości dziedzictwa kulturowego
- ✂ Szkolenie lokalnych mieszkańców i interesariuszy na warsztatach lub podczas lokalnych wydarzeń
- ✂ Zbieranie przydatnych danych, aby pomóc lokalnym interesariuszom oraz menedżerom kultury i turystyki w procesach decyzyjnych



Stanowisko archeologiczne



Turystyka kulinarna



Sztuka, rzemiosło, literatura i muzyka



Historyczna zabudowa



Żywa kultura



Muzeum



Dziedzictwo przyrodnicze



Pomniki

PILOT #6 TARNOWSKIE GÓRY

Zabytkowe obiekty pokopalniane srebra i łożu

W ramach TExTOUR Tarnowskie Góry mają na celu:

- ✗ Dzielenie się doświadczeniem z innymi podobnymi obiektami
- ✗ Prowadzenie badań naukowych nad wpływem postindustrialnej turystyki kulturowej na środowisko
- ✗ Opracowanie modelu zarządzania szlakami kulturowymi
- ✗ Integrację elementów szlaków kulturowych z lokalną polityką rozwoju i wzmocnienie zaangażowania przedsiębiorców
- ✗ Doskonalenie mechanizmów pozyskiwania funduszy na rewitalizację, utrzymanie i promocję obiektów
- ✗ Tworzenie innowacyjnych narzędzi do zarządzania i promowania współpracy w zakresie turystyki kulturowej



Dziedzictwo geologiczne



Dziedzictwo przemysłowe



Muzeum

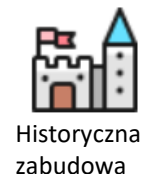


PILOT #7 VALE DO CÔA – SIEGA VERDE

Najwspanialszy plenerowy zespół sztuki paleolitu w Europie

W ramach TExTOUR Vale do Côa – Siega Verde mają na celu:

- ✘ Opracowanie wspólnej strategii turystyki kulturowej
- ✘ Opracowanie strategii komunikacyjnych z lokalną ludnością i zainteresowanymi stronami, podnoszenie świadomości znaczenia paleolitycznej sztuki naskalnej dla zachowania tysiącletniego dziedzictwa i pokazanie potencjału gospodarczego turystyki kulturowej dla tych regionów
- ✘ Pogłębienie wiedzy poparte nowymi danymi archeologicznymi i zapisem 3D sztuki naskalnej
- ✘ Promowanie transferu wiedzy naukowej i rozwijanie strategii zarządzania kulturą angażujące społeczności lokalne
- ✘ Integracja dziedzictwa kulturowego i przyrodniczego regionu

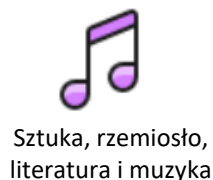


PILOT #8 ANFEH – FIKARDOU

Dwa klejnoty dziedzictwa między morzem a niebem

W ramach TExTOUR Anfeh – Fikardou mają na celu:

- ✘ Wymiana pomysłów i doświadczeń na temat procedur zarządzania i ochrony dziedzictwa architektonicznego i krajobrazowego
- ✘ Marketingowe wsparcie lokalnych produktów turystycznych o wysokiej jakości
- ✘ Współpraca bilateralna w zakresie rozwoju turystyki kulturowej i ochrony dziedzictwa kulturowego
- ✘ Wzmocnienie lokalnej gospodarki poprzez zwiększenie aktywności turystycznej (dłuższe pobyty i chęć powrotu)
- ✘ Zachowanie krajobrazu kulturowego i podnoszenie świadomości na temat dziedzictwa kulturowego



✂ Stowarzyszenie Miłośników
Ziemi Tarnogórskiej



STOWARZYSZENIE
MIŁOŚNIKÓW
ZIEMI TARNOGÓRSKIEJ



ZABYTKOWA
KOPALNIA
SREBRA



SZTOLNIA
CZARNEGO
PSTRĄGA

JAK PRACUJEMY?

✂ Lokalna Organizacja Turystyczna
Miasta Gwarków





Warsztaty #1

Warsztaty #2



Warsztaty #3



Ustalono, że oferta turystyczna powinna zostać rozwinięta na drodze realizacji trzech akcji

- ✂ Rozwój ścieżek edukacyjnych związanych z krajobrazem kulturowym
- ✂ Integracja informacji o imprezach plenerowych i wydarzeniach artystycznych
- ✂ Poprawa dostępności infrastruktury turystycznej poprzez zwiększenie informacji o atrakcjach kulturalnych

Rozwój ścieżek edukacyjnych związanych z krajobrazem kulturowym w Tarnowskich Górach i obszarach objętych dziedzictwem UNESCO (Tarnowskie Góry, Zbrostawice i Bytom)

✂ zaprojektowanie trzech tras edukacyjnych:

Trasa podziemna "Chodnik Okrężny" w Zabytkowej Kopalni Srebra w Tarnowskich Górach: trasa podziemna przeznaczona do przygotowania lekcji dla uczniów ze szkół podstawowych w klasach 1-3, realizowanych w oparciu o podstawy programowe;

Trasa naziemna Rezerwat Przyrody "Segiet" w Bytomiu – Hałda popłuczkowa Kopalni Fryderyk w Tarnowskich Górach: trasa dedykowana turystom indywidualnym ze szczególnym uwzględnieniem edukacji międzypokoleniowej, np. przez udział dzieci z rodzicami, opiekunami lub dziadkami;

Trasa naziemna Sztolnia Czarnego Pstręga w Tarnowskich Górach – Wylot Sztolni Fryderyk w Zbrostawicach: trasa dedykowana turystom indywidualnym ze szczególnym uwzględnieniem edukacji międzypokoleniowej, np. przez udział dzieci z rodzicami lub dziadkami.

Oczekiwane rezultaty

- ✂ Docelowo 150 zajęć rocznie
- ✂ 12 przeszkolonych edukatorów
- ✂ Zmapowanie 5,5 km tras podziemnych i naziemnych
- ✂ Dostosowanie trasy podziemnej do prowadzenia zajęć, m.in. doświetlenie tras
- ✂ Wyposażenie stanowisk edukacyjnych w plansze edukacyjne, urządzenia pomiarowe, ekspozycję geologiczną, artefakty historyczne (m.in. strój Gwarka, narzędzia górnicze, eksponaty górnicze)

Integracja informacji o imprezach plenerowych i wydarzeniach artystycznych odbywających się w Tarnowskich Górach, Bytomiu i Gminie Zbrośławice (obszarach objętych dziedzictwem UNESCO)

Cel akcji

- ✂ **Opracowanie koncepcji** integracji informacji o imprezach plenerowych i wydarzeniach artystycznych odbywających się w Tarnowskich Górach, Bytomiu i Gminie Zbrośławice (obszarach objętych dziedzictwem UNESCO)
- ✂ **Warsztaty dla przedstawicieli gminnych/miejskich informacji turystycznych**, domów kultury, wydziałów promocji, kultury i turystyki urzędów gminnych i miejskich, organizacji pozarządowych zajmujących się pielęgnowaniem lokalnego dziedzictwa kulturowego, grup wyznaniowych, parafii z Tarnowskich Gór, Zbrośławic oraz Bytomia, których celem będzie uzupełnienie Kalendarza Wydarzeń projektu TExTOUR
- ✂ **Zgromadzenie informacji o wydarzeniach kulturalnych** (artystycznych, plenerowych, festiwalach, karnawałach, koncertach, itd.)
- ✂ **Ustalanie tematów wiodących** dla organizowanych imprez kulturalnych
- ✂ **Identyfikacja interesariuszy** i ustalenie relacji osób odpowiedzialnych za funkcjonowanie Kalendarza
- ✂ Plan promocji, w tym: artykuły prasowe, spoty reklamowe i nagrania audio prezentujące produkt

Oczekiwane rezultaty

- ✂ Przeszkoleni beneficjenci
- ✂ Uruchomienie platformy internetowej
- ✂ Konferencja prasowa na terenie obszaru pilotażowego prezentująca nowo powstały produkt.

Poprawa dostępności infrastruktury turystycznej poprzez zwiększenie informacji o atrakcjach kulturalnych, miejscach związanych z turystyką i ich dostępności w Tarnowskich Górach, Bytomiu i Gminie Zbrostawice (obszarach objętych dziedzictwem UNESCO)

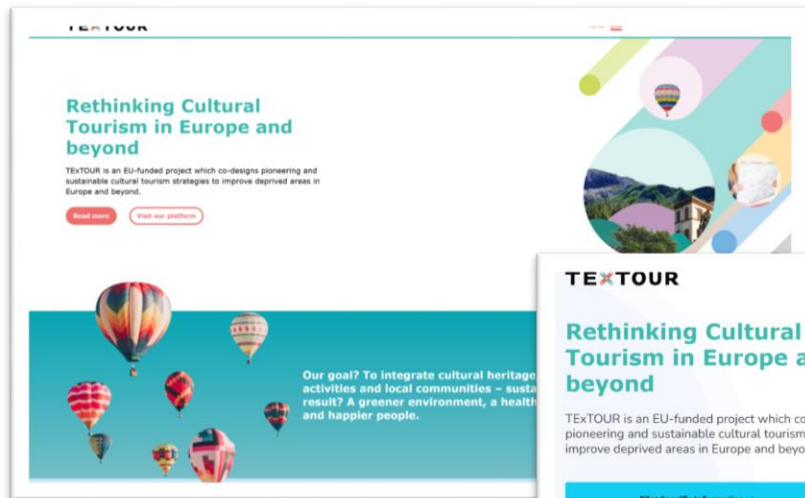
Cel akcji

- ✂ **Gromadzenie informacji** w Tarnowskich Górach, Bytomiu i Gminie Zbrostawice w celu utworzenia mapy z interesującymi miejscami (ang. Point of Interests (POIs) udostępnianej w formie elektronicznej na platformie TExTOUR
- ✂ **Wytypowanie miejsc i obiektów** do umieszczenia na mapie zasobów turystycznych obszaru
- ✂ **Wskazanie podmiotu lub organizacji**, której po zakończeniu projektu zostanie przekazane prowadzenie portalu mapowego oraz określenie listy partnerów, którzy będą gwarantowali przekazywanie informacji do zamieszczenia na portalu mapowym
- ✂ **Ustalenie najskuteczniejszych kanałów** i narzędzi dotarcia z informacją o portalu mapowym do beneficjentów
- ✂ **Opracowanie planu promocji** portalu mapowego

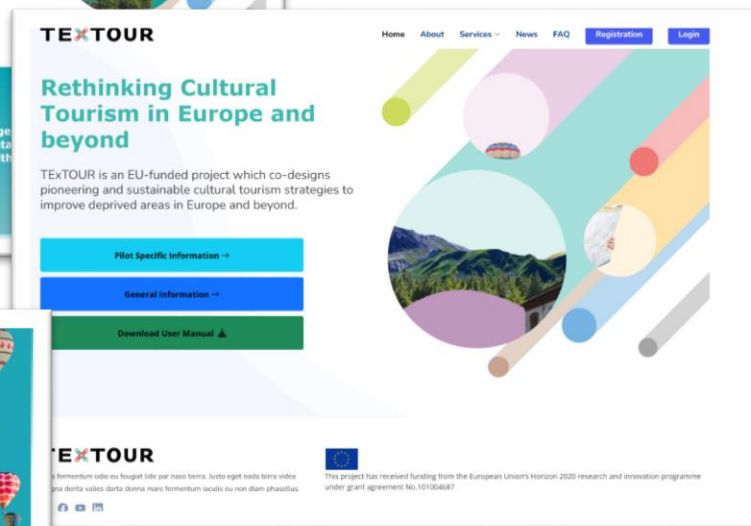
Oczekiwane rezultaty

- ✂ Zmapowanych zostanie na platformie projektu TEXTOUR 20 km tras i 70 atrakcji turystycznych wraz z informacją o dostępności
- ✂ Zdjęcie 360° dla 1 obiektu dziedzictwa materialnego (Hałda Popłuczkowa Kopalni Fryderyk „Hałda Popłuczkowa”),
- ✂ Kody QR
- ✂ Konferencja prasowa prezentująca nowo powstały produkt

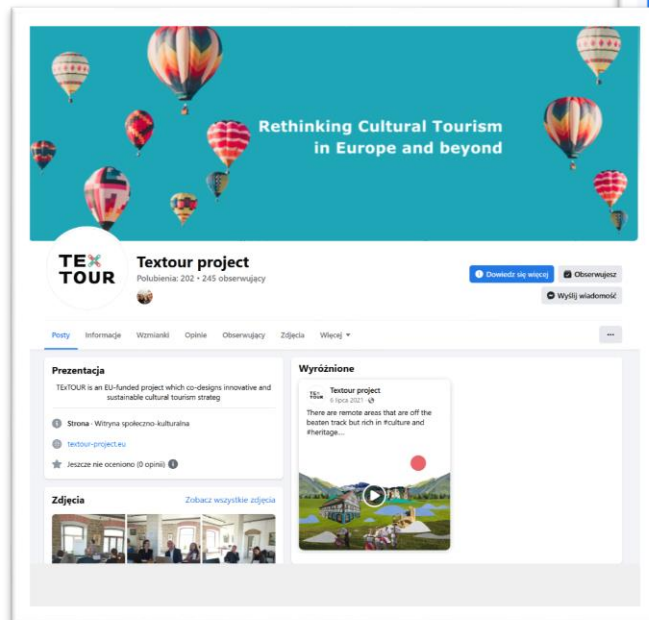
- ✂ Dialog społeczny i możliwość podejmowania decyzji przez lokalne społeczności
- ✂ Strategiczne podejście do rozwoju turystyki kulturowej
- ✂ UNESCO to początek
- ✂ Szybki dostęp do informacji opartej o nowoczesne technologie
- ✂ Wiedza i świadomość
- ✂ Umiejętność poszukiwania wsparcia finansowego



<https://textour-project.eu/>



<https://platform.textour.grisenergia.pt/>



<https://www.facebook.com/textour.project/>

Dziękuję za uwagę

dr Joanna Piasecka-Rodak

Odpowiedzialna za realizację polskiej części projektu TExTOUR

e-mail: j.piasecka-rodak@ietu.pl