

Різні сторони справедливої трансформації в Сілезькому регіоні

СПРАВЕДЛИВА ТРАНСФОРМАЦІЯ ГІРНИЧОДОБУВНИХ ҐМІН



Обмін знаннями про процес трансформації вугільних регіонів - робочі візити в польських гірничих регіонах зацікавлених учасників з України

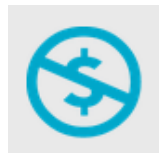


Надання доступності презентації

IETU надає зміст презентації на умовах ліцензії
[Creative Commons CC BY-NC-ND 4.0](https://creativecommons.org/licenses/by-nc-nd/4.0/)



Із Зазначенням
Авторства



Некомерційна



Без Похідних

Обмін знаннями про процес трансформації вугільних регіонів - робочі візити в польських гірничих регіонах зацікавлених учасників з України



Різні сторони справедливої трансформації в Сілезькому регіоні

СПРАВЕДЛИВА ТРАНСФОРМАЦІЯ ГІРНИЧОДОБУВНИХ ҐМІН

Катовіце 15.06.2023 р.

Розвиток територій після видобутку корисних копалин (зразкова модель)

- рішення про закриття шахти
- консультації з ґміною, на території якого розташовані території після видобутку корисних копалин
- планування нового майбутнього для території після видобутку (власник шахти, місцева влада, компанія з реструктуризації шахт, бізнес)
- розробка плану дій та його реалізація



Розвиток територій після видобутку корисних копалин (обов'язкова модель)

- рішення про закриття шахти, закриття закладу
- передача активів компанії Spółka Restrukturyzacji Kopalń S.A.
- передача землі відповідній гміні на підставі статті 23 Закону про видобуток вугілля
- Без права власності, продаж можливий через 10 років, необхідність інвестувати в землю



Законодавство

Відповідно до Оголошення Маршалка Сейму Республіки від 13 травня 2022 року про оголошення консолідованого тексту закону «Про функціонування вугільної промисловості» («Законодавчий вісник» від 2022 р., поз. 1309)

Розділ 7

Спеціальні повноваження гірничодобувних ґмін

Стаття 23.

1. Гірничодобувна компанія може дарувати майно гірничодобувній ґміні або житловому кооперативу, за їхньою згодою, з метою забезпечення об'єктів технічної інфраструктури або інших суспільних цілей, а також для стимулювання економічної активності в гірничодобувній ґміні.

2. Гірничодобувна компанія може зменшити резервний капітал на чисту балансову вартість переданого майна.

3. Юридична дія, зазначена в частині 1, не вимагає згоди, зазначеної в статті 38 закону від 16 грудня 2016 р. «Про принципи управління державною власністю» («Законодавчий вісник» від 2021 р., поз. 1933 і від 2022 р., поз. 807 і 872).



Схема дій, розроблена KSSE:

Крок I – рішення про закриття шахти / створення робочої групи.

Крок II – вибір партнерства – підготовка припущень для нової концепції землекористування.

Крок III – Підписання Угоди – Визначення робочої групи – Створення Керівного комітету.

Крок IV – обов'язкове прийняття розробленої концепції всіма сторонами Угоди.

Крок V – підготовка подальших, більш детальних документів.

Крок VI – призначення керівника проєкту.

Крок VII – Реалізація проєкту.



NOWA ENERGIA. SUSZEC

KONCEPCJA
REWITALIZACJI
I TRANSFORMACJI
OBSZARÓW
WPŁYWU
LIKWIDOWANEJ
KWK KRUPIŃSKI
W GMINIE
GÓRNICZEJ
SUSZEC



HAŁDA EKSTREMUM

Sport, rekreacja i wypoczynek
z infrastrukturą uzupełniającą

Panorama w kierunku północnym
Planowany konkurs na pomysły
wykorzystania i zagospodarowania

Uzupełniająco zielona energia

94 ha



OSIEDLE SOLAR

Atrakcyjne miejsce do życia
Budownictwo wielo i jednorodzinne
11,8 ha

Foto: SRK S.A.

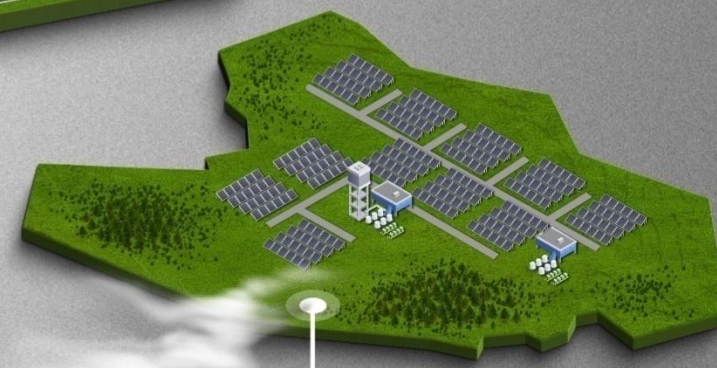


PARK USŁUGOWO-PRZEMYSŁOWY PROFIT

Nowoczesne hale produkcyjne
i magazynowe mniejszych firm
18,5 ha

3.000
MIEJSC PRACY
WIELE ZAKŁADÓW

DRUGI WIADUKT



FARMA FOTOWOLTAICZNA OGNIWO

Zeroemisyjne źródło zielonej energii
dla pozostałych obszarów oraz otoczenia
36,1 ha

PARK PRZEMYSŁOWY IMPET

Nowoczesne nieuciążliwe
zakłady produkcyjne i usługowe
70 ha

КАТОВИЦЕ - KWK Катовіце



- 1 - Сілезький музей,
- 2 - NOSPR - Національний симфонічний оркестр Польського радіо,
- 3 - Міжнародний конференц-центр



РИБНИК - KWK Ignacy



- 1 - Головний зал шахти Гловацька
- 2 - Машинний зал шахти Гловацька та столярний цех
- 3 - SOWA - Зона відкриттів, уяви та активності
- 4 - Компресорна станція
- 5 - Оглядний майданчик
- 6 - Машинне відділення та надбудова Костюшка
- 7 - Зона відпочинку та ігор



СИМ'ЯНОВИЦЕ СІЛЕЗЬКЕ - KWK Michał

ТРАДИЦІЙНИЙ ПАРК - постіндустріальний об'єкт слугує місцем зустрічей та тематичних виставок



ЯСТШЕБ'Є-ЗДРУЙ - KWK Moszczenica

Інститут спадщини та діалогу - Лазня
Мощеніца



- Центр Ястшембської угоди -
Меморіальна палата відомих
ястшембців
- , важливих для нашої громади
- Punkt туристичної інформації



Дякуємо за увагу.



Асоціація гірничих громад у Польщі

ul. Jankowicka 23/25
44-200 Rybnik
e-mail: biuro@sggp.org.pl