



Gminny Program Rewitalizacji

OFERTA OBEJMUJE:

- **IDENTYFIKACJĘ I DELIMITACJĘ OBSZARU REWITALIZACJI I OBSZARU ZDEGRADOWANEGO NA PODSTAWIE WYKONANEJ W TYM CELU DIAGNOZY**
- **OPRACOWANIE DOKUMENTACJI LUB AKTUALIZACJI GMINNEGO PROGRAMU REWITALIZACJI ZGODNIE Z OBOWIĄZUJĄCĄ USTAWĄ Z DNIA 9.10.2015 R. O REWITALIZACJI**
- **PRZEPROWADZENIE PROCESU PARTYCYPACJI SPOŁECZNEJ Z INTERESARIUSZAMI ZGODNIE Z ZAKRESEM UZGODNIONYM Z MIASTEM**



www.ietu.pl

IETU oferuje usługę polegającą na wykonaniu Gminnego Programu Rewitalizacji (GPR) wraz z przeprowadzeniem konsultacji społecznych. Dokumentacja wykonana jest zgodnie z Ustawą z dnia 9 października 2015 r. o rewitalizacji. Podstawą GPR jest szczegółowa diagnoza obszaru rewitalizacji, która identyfikuje negatywne zjawiska występujące w sferze społecznej, gospodarczej i przestrzenno-funkcjonalnej miasta. Na podstawie diagnozy, określone są cele rewitalizacji, które kierunkują dobór przedsięwzięć mających wyprowadzić obszar z obecnego stanu kryzysu.

Zakres usługi obejmuje między innymi:

- delimitację obszaru rewitalizacji i obszaru zdegradowanego
- szczegółową diagnozę obszaru rewitalizacji pod kątem identyfikacji zjawisk kryzysowych w sferze społecznej, gospodarczej i przestrzenno-funkcjonalnej
- diagnozę potencjałów obszaru rewitalizacji i grup interesariuszy,
- analizę miejskich dokumentów strategicznych i planistycznych pod kątem powiązań z GPR
- określenie celów i kierunków działań rewitalizacyjnych mających wyprowadzić obszar z kryzysu
- opracowanie wielokierunkowych przedsięwzięć rewitalizacyjnych wraz z wskazaniem potencjalnych źródeł finansowania oraz udział poszczególnych grup interesariuszy
- oszacowanie ram finansowych dla GPR
- przygotowanie materiałów i koordynacja pełnej partycypacji społecznej w przedsięwzięciu (zakres do uzgodnienia z Miastem)
- wprowadzenie do projektu GPR uzgodnionych z Miastem uwag będących wynikiem konsultacji społecznych oraz procesu opiniowania z organami wskazanymi w ustawie z dnia 9 października 2015r. o rewitalizacji.

Szczegółowy zakres usługi może być indywidualny, dopasowany do potrzeb Miasta.

Korzyści dla klienta

Usługa obejmuje pełen zakres działań niezbędnych do opracowania efektywnego i wielokierunkowego Gminnego Programu Rewitalizacji, z wykorzystaniem skutecznych technik partycypacyjnych, uwzględniających różnorodne formy konsultacji i aktywizacji interesariuszy.

Gminny Program Rewitalizacji jest podstawą do ubiegania się o dofinansowanie przedsięwzięć, których celem jest wyprowadzenie obszaru z kryzysu.

Co otrzymuje klient

Opracowanie będące przedmiotem uchwały w sprawie przyjęcia Gminnego Programu Rewitalizacji wykonane zgodnie z Ustawą z dnia 9 października 2015 r. o rewitalizacji.

Dla kogo usługa

jednostki samorządu terytorialnego

Kontakt

dr inż. arch. Karolina Szaton-Orlińska, k.szaton-orlinska@ietu.pl, tel. +48 32 254 60 31 w. 287

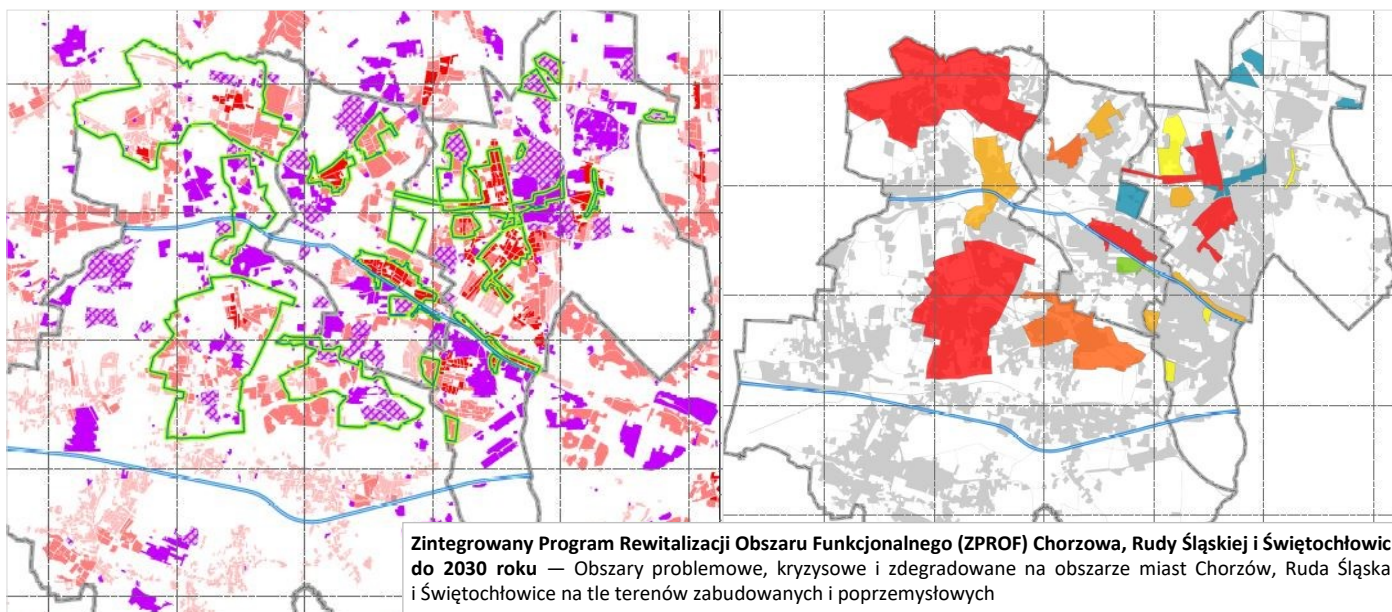


Rewitalizacja to proces ożywiania, odnawiania przestrzeni i poprawy jakości życia w obszarze objętym kryzysem w celu przeciwdziałania postępującej degradacji. Poprawnie przeprowadzony proces integruje aspekty społeczne, gospodarcze i przestrzenno-funkcjonalne, które są podstawą działań rewitalizacyjnych określanych w Gminnym Programie Rewitalizacji (GPR).

GPR jest istotnym instrumentem zarządzania rozwojem lokalnym, uchwalanym przez gminę w celu wprowadzania kompleksowych działań, które mają zapewnić zintegrowane podejście do ich wdrażania. Oznacza to, że problemy i wyzwania społeczne, gospodarcze i środowiskowe są wzajemnie powiązane i wymagają holistycznego podejścia, aby osiągnąć efektywne rozwiązania. Wzajemnie pogłębiające się i powiązane problemy społeczne i gospodarcze, środowiskowe, techniczne, przestrzenno-funkcjonalne i inne, wymagają wprowadzenia kompleksowych rozwiązań, które zapewnia Gminny Program Rewitalizacji oparty na rzetelnej wielokierunkowej diagnozie. Przy opracowywaniu GPR ważne jest uwzględnienie opinii i potrzeb społeczności lokalnej oraz współpraca z różnymi partnerami, takimi jak mieszkańcy, organizacje pozarządowe, przedsiębiorcy i instytucje publiczne. Konieczny jest zatem proces partycypacyjny przeprowadzony z wykorzystaniem narzędzi dopasowanych do zidentyfikowanych grup interesariuszy. Gminny

Program Rewitalizacji umożliwia wykorzystanie szeregu narzędzi wspierających zaplanowane działania m.in. może być podstawą do pierwokupu nieruchomości, przyznania dotacji ich właścicielom lub możliwości przekwaterowania mieszkańców czy zakazu wydawania decyzji o warunkach zabudowy i innych, dedykowanych niwelowaniu barier trudnych do usunięcia w przypadku braku GPR. GPR jest również istotnym narzędziem promowania uczestnictwa społecznego i budowania zaangażowania lokalnej społeczności. Poprzez otwartą i transparentną komunikację, Gminny Program Rewitalizacji może zachęcać do aktywnego udziału mieszkańców, organizacji pozarządowych i innych interesariuszy w procesie podejmowania decyzji dotyczących rozwoju lokalnego oraz realizacji konkretnych działań rewitalizacyjnych. W ten sposób osiąga się większą odpowiedzialność społeczną i efektywność działań, co sprzyja trwałemu i harmonijnemu rozwojowi społeczności lokalnej.

Więcej informacji: ietu.pl/oferta-uslugowa/



Kontakt

Instytut Ekologii Terenów Uprzemysłowionych, ul. Kossutha 6, 40-844 Katowice, ietu@ietu.pl
tel. +48 32 254 60 31, sekretariat 32 254 01 64, faks 32 254 17 17