




TAKING
COOPERATION
FORWARD

-  Konferencja „Lokalne wyzwania, międzynarodowe rozwiązania. Programy INTERREG zapraszają do współpracy” Katowice, Muzeum Śląskie, 21.11.2023.
-  Salute4CE - Zintegrowane zarządzanie środowiskiem z użyciem mikro-skwerów w miejskich obszarach funkcjonalnych - zastosowanie idei miejskiej zielonej akupunktury
-  Anna Starzewska-Sikorska - koordynator projektu

CEL PROJEKTU SALUTE4CE

Wzmocnienie **zielonej i błękitnej infrastruktury** przez wprowadzanie **rodzimej roślinności** w miastach, w których **brakuje dużych obszarów** dla tej funkcji



Source: IETU



KONSORCJUM PROJEKTU

Institute for Ecology of Industrial Areas, **Poland** - Lead Partner

Chorzów City, **Poland** - PP2

Silesian Botanical Garden, **Poland** - PP3

Leibniz Institute of Ecological Urban and Regional Development, **Germany** - PP4

Thuringia - Impulsregion, **Germany** - PP5

Leading Innovation and Knowledge for Society, **Italy** - PP6

Development Agency LAMORO, **Italy** - PP7

Municipality of Alessandria, **Italy** - PP8

Institute for Sustainable Development of Settlements, **Czech Republic** - PP9

City of Liptovsky Mikulas, **Slovakia** - PP10



KONCEPCJA PROJEKTU

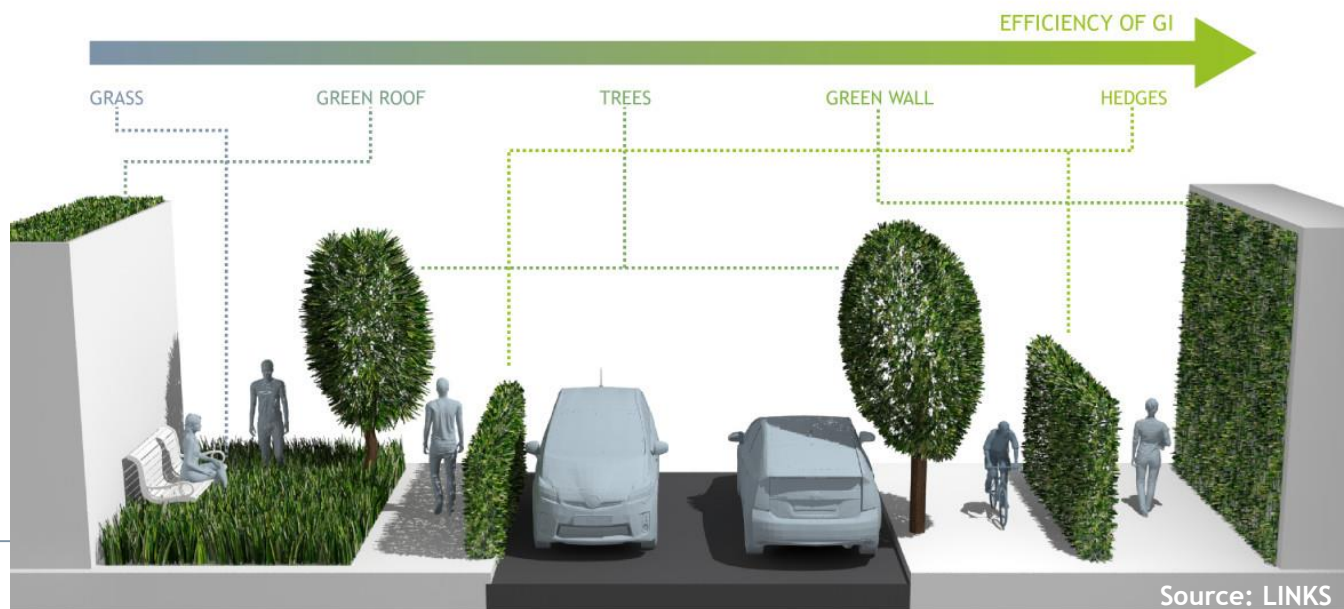
Rozwiązania oparte na naturze w niewielkiej skali z wykorzystaniem roślinności rodzimej. Miejsca interwencji wybierane według kryteriów potrzeby i odpowiedności.



AKCJE PILOTOWE - INWESTYCJE

4 miasta - partnerzy: **Alessandria, Chorzów, Impulse Region i Liptovsky Mikulas**, w każdym mieście **4 miejsca** zostały wybrane, wielkości co najwyżej 0,2 ha, na lokalizację niewielkich zielonych inwestycji.

Koszt inwestycji
między 108 000 Euro a
132 000 Euro



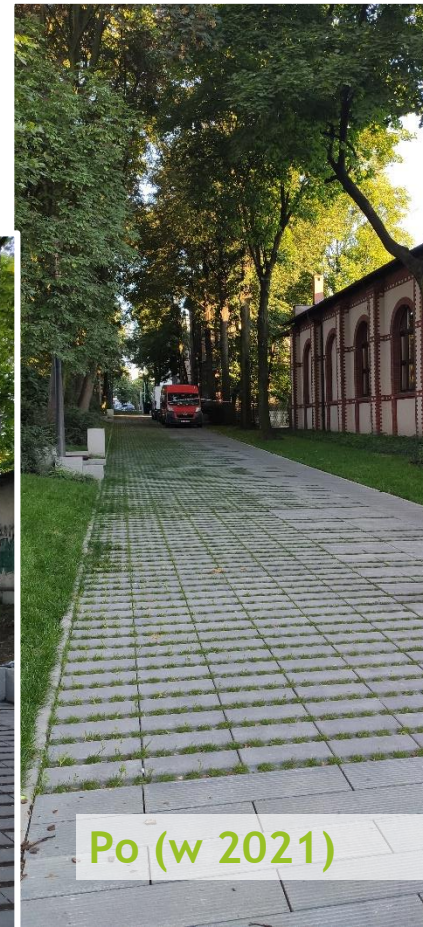
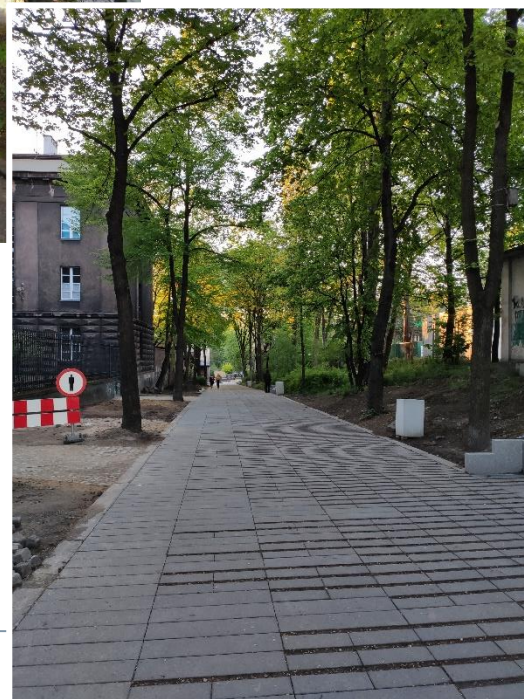
GŁÓWNE EFEKTY REALIZACJI PROJEKTU

- Narzędzia wyboru miejsc i interwencji dla systemu miejskiej zielonej akupunktury (MZA)
- Lista typów rozwiązań opartych na naturze, które mogą być zastosowane w systemie MZA
- Materiały szkoleniowe w językach narodowych projektu, podręcznik i instrukcja szkolenia internetowego
- Koncepcja regionalnej strategii zintegrowanego zarządzania środowiskowego w sytuacji braku dużych obszarów przeznaczanych na zielen



PRZYKŁADY REALIZACJI INTERWENCJI - CHORZÓW UL. BANKOWA Przed

SALUTE4CE



Po (w 2021)

Źródło: UM Chorzów, IETU



PRZYKŁADY REALIZACJI INTERWENCJI - CHORZÓW PODWÓRKO UL. ARMII KRAJOWEJ

Przed



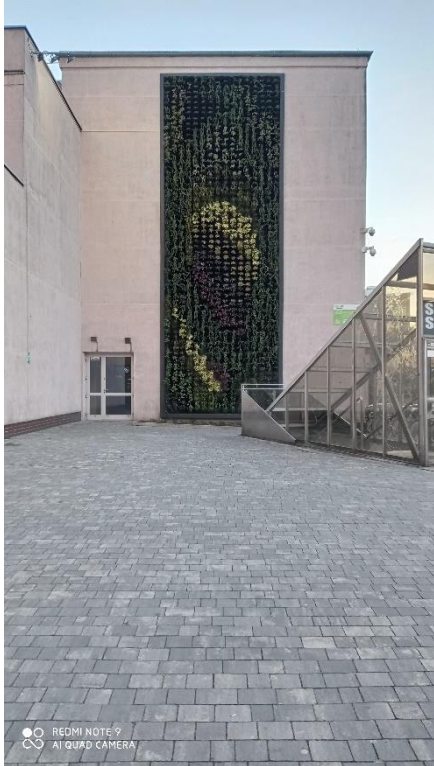
Po (w 2021)



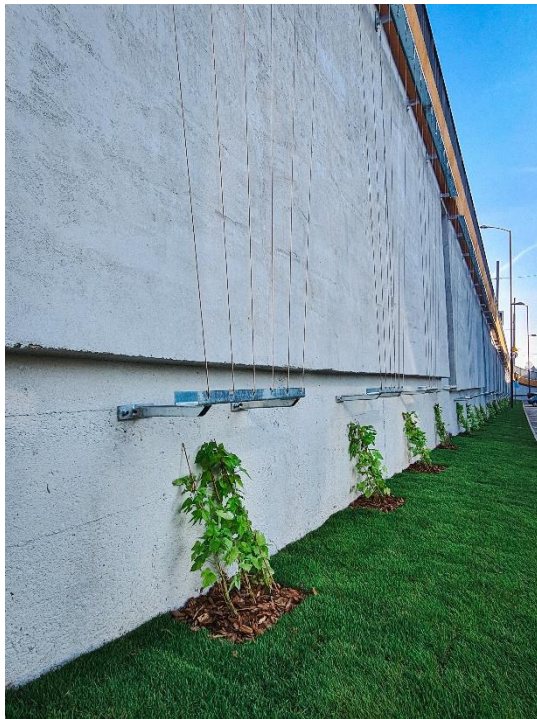
Źródło: UM Chorzów, IETU



ZIELONA ŚCIANA CHORZÓW CHCK UL. SIENKIEWICZA



ZIELONA ŚCIANA CHORZÓW UL. MONIUSZKI



CHORZÓW ULICA MONIUSZKI



IMPULSE REGION

INWESTYCJA PILOTOWA WEIMAR - ŁĄKA PRZYJAZNA DLA INSEKTÓW



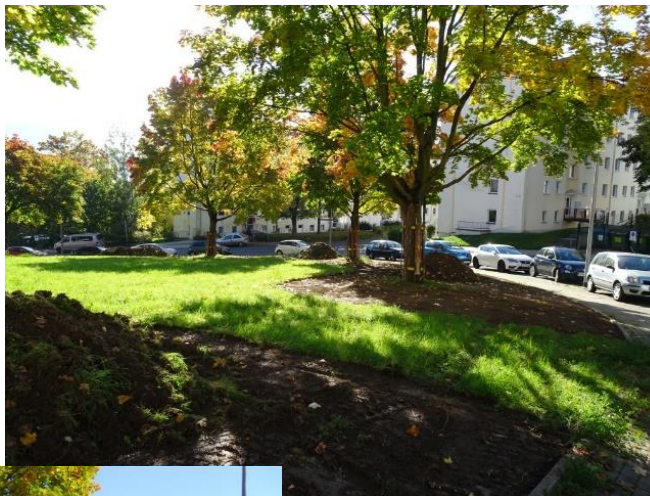
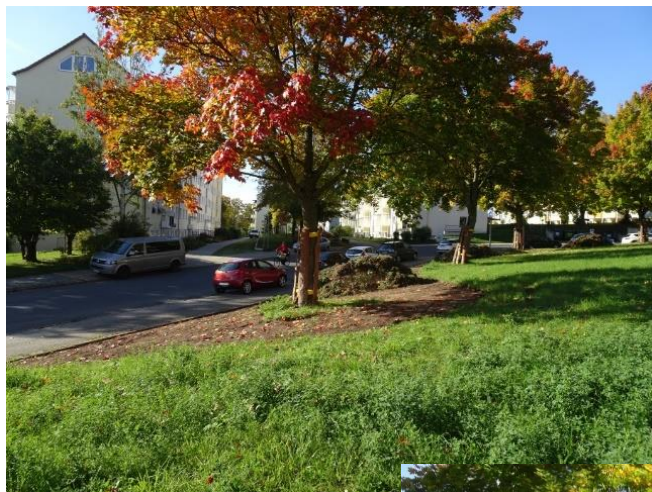
IMPULSE REGION

INWESTYCJA PILOTOWA ERFURT - OGRÓD MIEJSKI



IMPULSE REGION

INWESTYCJA PILOTOWA JENA - PARK KIESZONKOWY



LIPTOVSKÝ MIKULÁŠ

OGRÓD BABCI



ovocný sad-fruit orchard
(jablko, hrudka, čerešňa)



divoká lúka - wild meadow
(bovina, starostlivosť o pokosenie trávy)



záhon liečivých bylín a bylínky
používané v kuchyni -herbs



ovocné kečky -fruit bushes
(egreš, ríbež, čerešňa, egreš)



obilninový záhon
-cereals



záhon "The Božiu slávu"
(posilovacie kvetiny zo
záhonov starých mestečiek)
-colorful flowers



multifunkčná platforma
-multifunctional stage
(výstava, koncert, yoga)



šikový chodník- gravel path
šiká 3 metre kvôli prechodu
traktorov pre kosenie



LIPTOVSKÝ MIKULÁŠ

OGRÓD BABCI

Przed: opuszczony trawiasty obszar w okolicach szkoły



Teraz: ogród miejski o przeznaczeniu edukacyjnym, sadzenie drzew owocowych, grządki warzywne, kwiaty, zioła, ogrodzenie etc.
(Realizacja: 08-10/2021)



LIPTOVSKÝ MIKULÁŠ

ZIELONA ŚCIANA NA MIEJSKIM DOMU KULTURY

Przed: betonowa szara ściana



Po: pionowa zielona ściana
(Realizacja: 09-10/2021)



LIPTOVSKÝ MIKULÁŠ

PARK KIESZONKOWY

Skwer Pokoju w centrum miasta: Rewitalizacja zieleni parkowej, wprowadzenie nowych urządzeń - trampolin i instalacji wodnej mgły (Realizacja: 09-10/2021)



LIPTOVSKÝ MIKULÁŠ

MIĘDZYBLOKOWA ZIELONA STREFA

Przed: zaniedbany trawnik



Teraz: wprowadzenie drzew parkowych, krzewów, placów zabaw, pagórka (Realizacja: 09-10/2021)



WNIOSKI

- Miejska zielona akupunktura jest rozwiązaniem, które odpowiada na problemy europejskich miast – zasklepienie, gęsta zabudowa i brak otwartych zielonych przestrzeni
- Zielona akupunktura łagodzi zjawisko miejskiej wyspy ciepła
- Wprowadzanie zielonej akupunktury pozwala na wybór rozwiązań z udziałem mieszkańców w ramach konsultacji i promuje stosowanie rodzimej roślinności



Photos from public consultation at Armii Krajowej



WNIOSKI - CD.

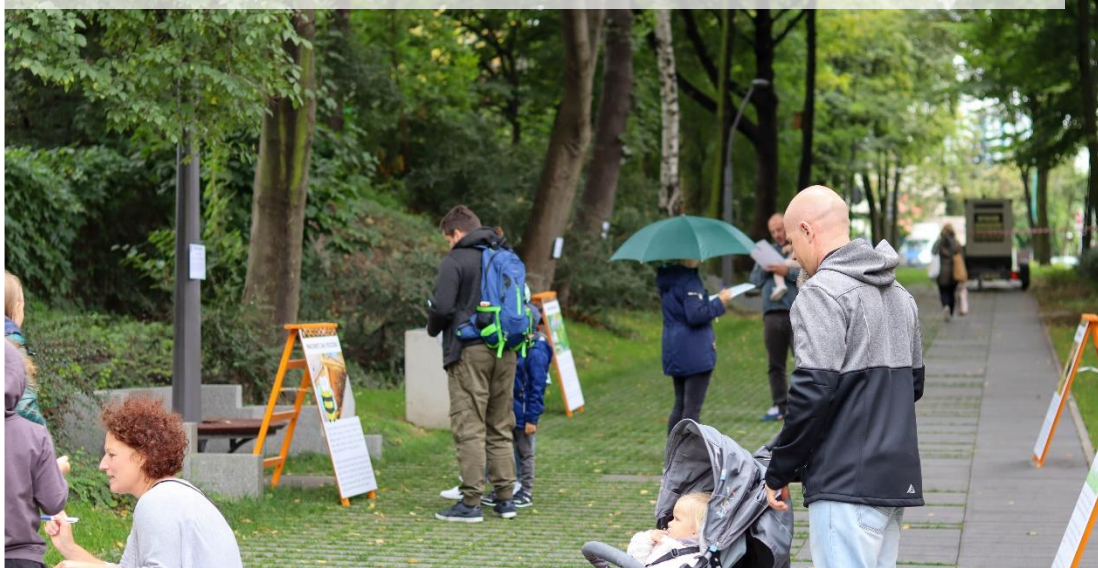
- Miasto zyskało kolejną przestrzeń publiczną, która może spełniać funkcje edukacyjne - Chorzów ul. Bankowa



Source: Silesia events, UM Chorzów



Zdjęcia z wydarzenia na ul. Bankowej 18.09.2021



Źródło: Wydarzenia śląskie, UM Chorzów

UTRZYMANIE WYNIKÓW PROJEKTU

- Przedstawiciele miast tworzących miejskie obszary funkcjonalne (MOF) projektu podpiszą dokumenty zobowiązujące do wdrażania zapisów planów działań, które zawierają koncepcje systemów miejskiej zielonej akupunktury dla tych obszarów.

Różne skale MOF projektu:

- Polski - 3 miasta (Chorzów, Ruda Śląska, Świętochłowice)
- Słowacki - Liptovsky Mikulas 6 otaczających miejscowości (Prosiek, Ľubela, Smrečany, Liptovský Ondrej, Uhorská Ves i Závažná Poruba)
- Niemiecki - 4 miasta w Impulse Region (Erfurt, Weimar, Jena, Apolda)
- Włoski - miasto Alessandria



DZIĘKUJĘ ZA UWAGĘ



ANNA STARZEWSKA-SIKORSKA

Instytut Ekologii Terenów Uprzemysłowionych, Katowice

www.interreg-central.eu/ SALUTE4CE

