

Turystyka kulturowa w Europie

TEXTOUR



Innowacje społeczne i technologie w dziedzinie turystyki
kulturowej dla zrównoważonego wzrostu

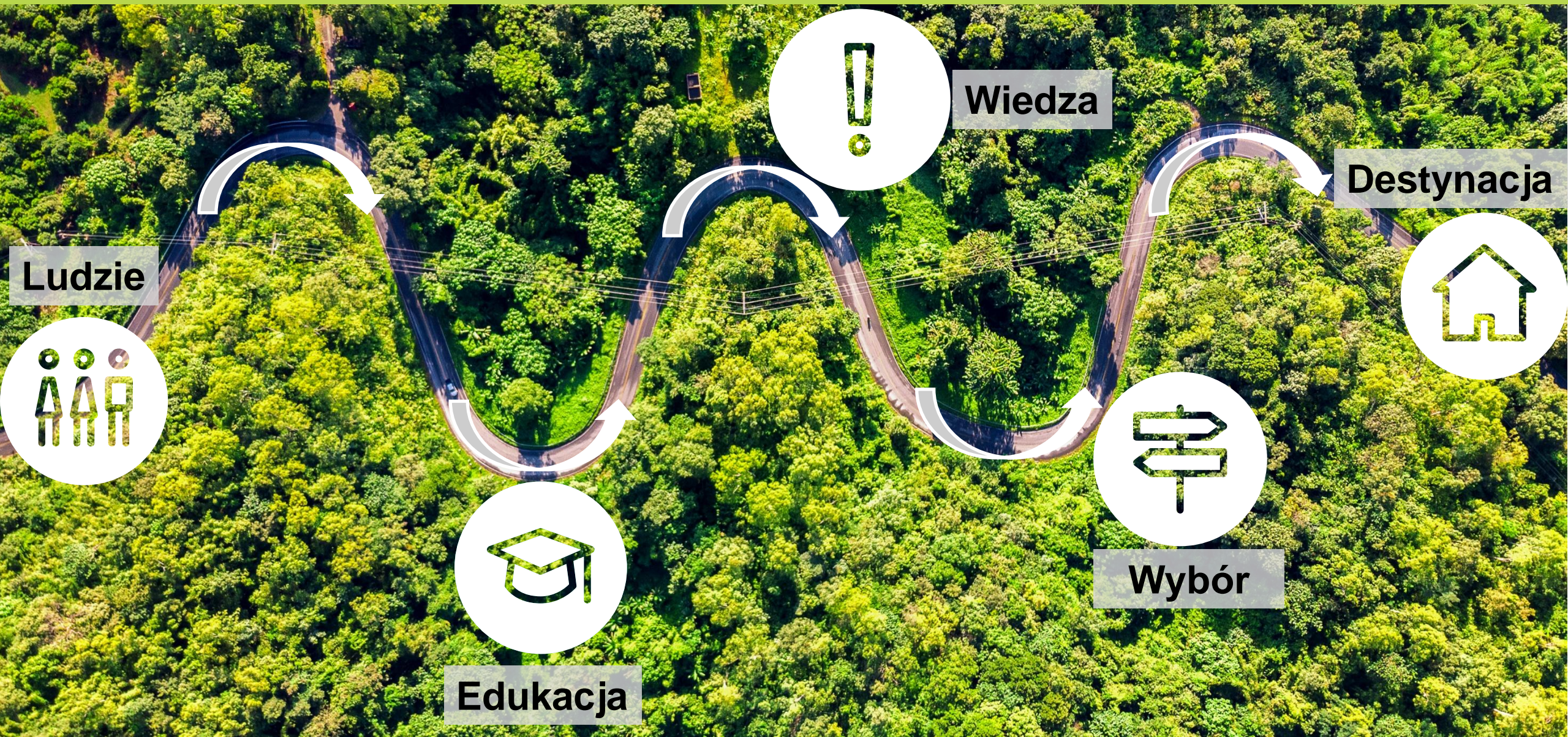
TURYSTYKA KULTUROWA

Wszelkie formy podróży opartych na dziedzictwie kulturowym, ukierunkowane na:

- kontakt z kulturą
- zwiedzanie obiektów
- poznawanie zwyczajów danej społeczności



TURYSTYKA KULTUROWA CZYLI PODRÓŻ INTELEKTUALNA



- Zrównoważona turystyka
- Zaangażowanie społeczne
- Zanikanie lokalnych tradycji
- Brak odpowiedniej infrastruktury
- Niedofinansowanie
- Migracja
- Demografia
- Strategiczne podejście



TURYSTYKA KULTUROWA

OBIEKTY

- Muzea
- Trasy w obiektach przemysłowych
- Obiekty poprzemysłowe
- Galerie sztuki
- Platformy widokowe
- Kreatywne place zabaw
- Hale wystawienniczo-kulturalne

WYDARZENIA

- Festiwale
- Dni tradycji
- Tematycznie powiązane koncerty
- Wydarzenia promujące obiekty postindustrialne
- Festiwale kultury dziedzictwa poprzemysłowego
- Plenery fotograficzne
- Street art.
- Imprezy rozrywkowe
- Kreatywne działania z zakresu kultury i sztuki

PRZYRODA

- Ścieżki przyrodnicze
- Plenery malarskie
- Plenery fotograficzne
- Wycieczki przyrodnicze
- Prelekcje terenowe

SPORT I REKREACJA

- Udział w imprezach sportowych
- Aktywność fizyczna o charakterze sportowym, turystycznym
- Wypoczynek psychiczny
- Aktywny wypoczynek

BIZNES

- Konferencje biznesowe
- Spotkania integracyjne
- Siedziby firm
- Sale szkoleniowe

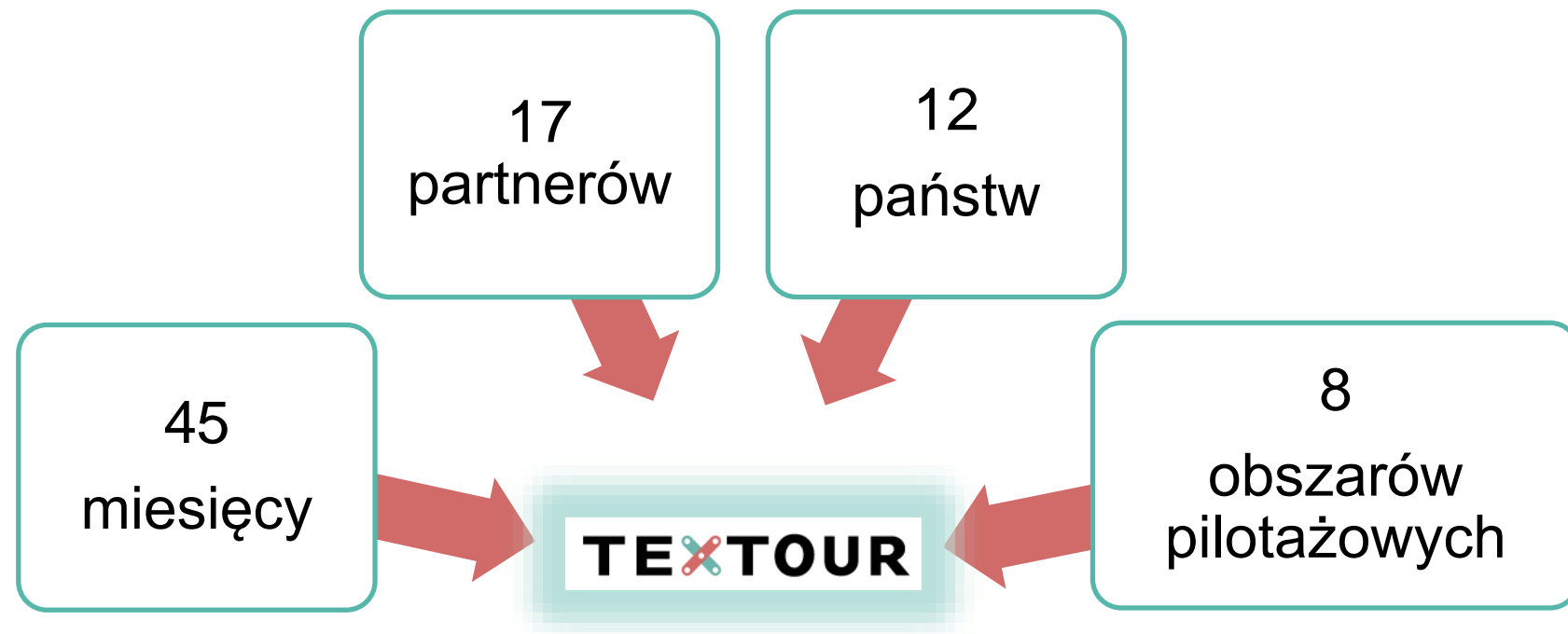
EDUKACJA

- Ścieżki edukacyjne
- Wycieczki edukacyjne
- Spacery komentowane
- Lekcje w terenie
- Konferencje naukowe
- Aktywności hobbystyczne
- Edukacyjne place zabaw

POTENCJAŁ

- ✂ Funkcje powstałe w wyniku rewitalizacji obiektów przemysłowych i obszarów poprzemysłowych wnoszą w strukturę miast i regionu nową jakość, nie negując jednak ich dawnego charakteru i czyniąc je przestrzenią wartościową
- ✂ Stanowią materialne dziedzictwo historii przemysłowej regionu śląskiego i dokumentację historyczną śląskich miast, będąc zarazem ich istotnym walorem
- ✂ Odniesienie do dziedzictwa kulturowego i połączenie go z nowymi elementami przestrzeni miejskiej prowadzi do zachowania tożsamości miejsca

Innowacje społeczne i technologie w dziedzinie turystyki kulturowej dla zrównoważonego wzrostu



Działania w projekcie ukierunkowane na współpracę z lokalnymi społecznościami w celu wypracowania korzyści społecznych, środowiskowych i ekonomicznych dla wszystkich zainteresowanych stron

Główne cele projektu **TEXTOUR**

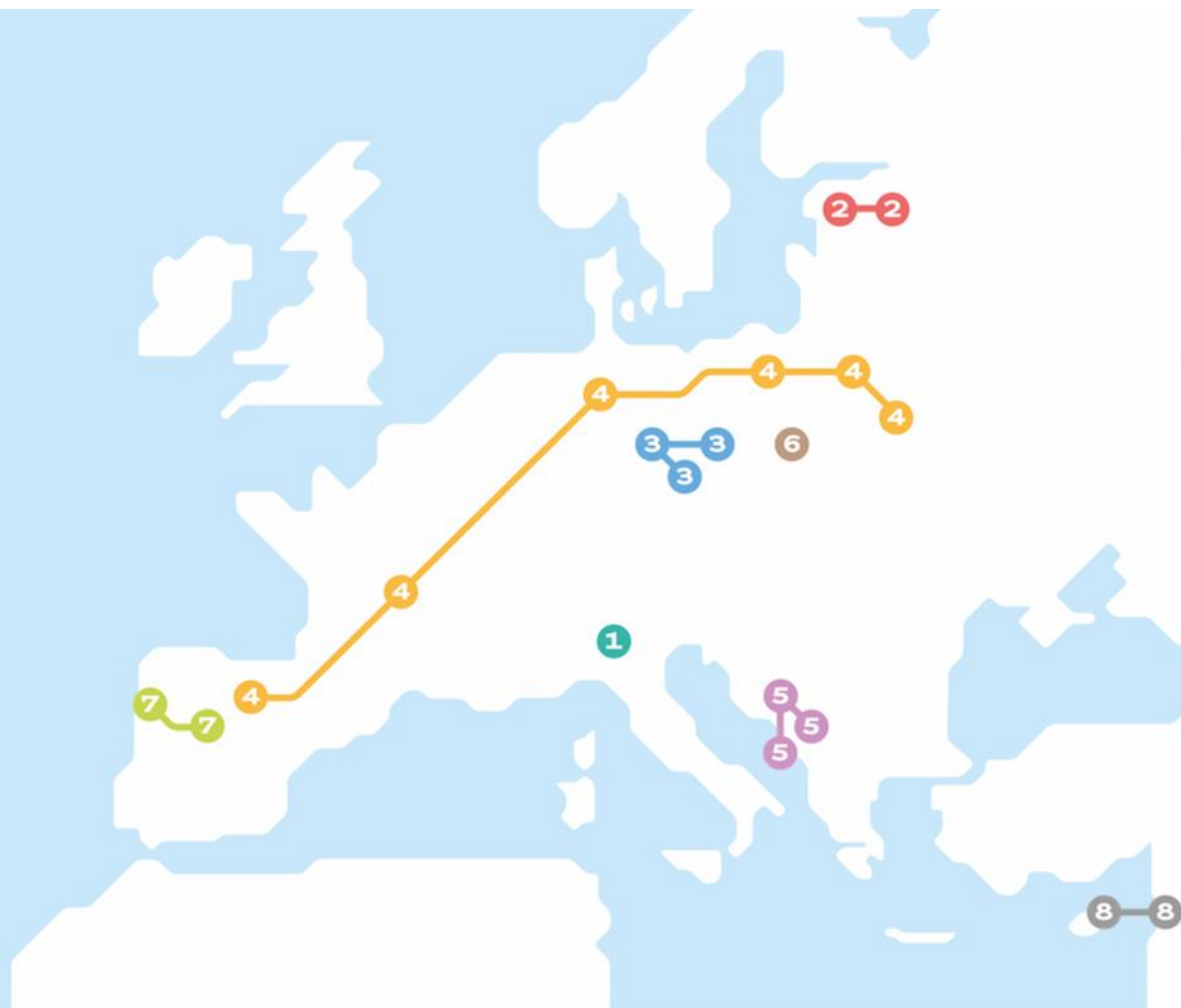
- ✂ Identyfikacja wyzwań związanych z promocją dziedzictwa kulturowego
- ✂ Demonstracja efektów współpracy międzynarodowej i lokalnej, która może wspierać turystykę kulturową i rozwój społeczno-gospodarczy
- ✂ Udostępnienie zgromadzonej wiedzy na platformie internetowej w celu wsparcia decydentów oraz wdrażania strategii i usług turystyki kulturowej
- ✂ Budowa potencjału społeczności lokalnej



Osiem zróżnicowanych i uzupełniających się obszarów „turystyki kulturowej” pozwoli przetestować 5 scenariuszy: śródlądowy i nadmorski, wiejski i miejski oraz poprzemysłowy

Explore the pilots:

- | | |
|------------------------------------|---------------------------|
| 1 Crespi D’Adda | 2 Narva |
| 3 Umgebindeland | 4 Via Regia |
| 5 Trebinje | 6 Tarnowskie Góry |
| 7 Vale do Côa – Siega Verde | 8 Anfeh – Fikardou |



PILOT #1 CRESPI D'ADDA

Najlepiej zachowane miasto firmowe w Europie Południowej

W ramach TExTOUR Crespi D'Adda ma na celu:

- ✘ Zwiększenie popularności miasta i poprawa ogólnego odbioru przez turystów
- ✘ Stymulowanie lokalnej gospodarki i turystyki poprzez marketing nowych usług
- ✘ Zachowanie krajobrazu przemysłowego i kulturowego
- ✘ Podnoszenie świadomości ludzi na temat inicjatywy krajobrazu kulturowego
- ✘ Ustanowienie zintegrowanego zarządzania z innymi obiektami z listy UNESCO w regionie Lombardii



Sztuka, rzemiosło,
literatura i muzyka



Dziedzictwo
przemysłowe



Żywa kultura



Muzeum



Dziedzictwo
przyrodnicze

PILOT #2 NARVA

Poprzemysłowa dzielnica na pograniczu Estonii i Rosji

W ramach TExTOUR Narva ma na celu:

- ✘ Zrozumienie wartości i potencjału dziedzictwa poprzez zaangażowanie interesariuszy
- ✘ Organizowanie przez living-lab wydarzeń m.in. filmowych i dotyczących designu
- ✘ Promowanie turystyki kulturowej poprzez lepsze wykorzystanie infrastruktury Kreenholm i potencjału społeczno-kulturalnego
- ✘ Pozycjonowanie kompleksu Narva Kreenholm i miasta Narva jako ważnego węzła na mapie dziedzictwa poprzemysłowego i turystyki kulturowej w platformach transregionalnych i międzynarodowych



Stanowisko
archeologiczne



Sztuka, rzemiosło,
literatura i muzyka



Mroczna turystyka



Turystyka
kulinarna



Dziedzictwo
przemysłowe



Historyczna
zabudowa



Pomniki



Ruchome
dziedzictwo
kulturowe



Muzeum



Dziedzictwo
przyrodnicze

PILOT #3 UMGEBINDELAND

Kraina domów szachulcowych

W ramach TExTOUR Umgebindeland ma na celu:

- ✘ Stymulowanie lokalnej gospodarki i turystyki poprzez produkcję i dystrybucję regionalnych wysokiej jakości lokalnych produktów
- ✘ Zapewnienie integracyjnych perspektyw ekonomicznych dla mniejszości
- ✘ Zachowanie krajobrazu naturalnego i kulturowego
- ✘ Podnoszenie świadomości ludzi na temat potencjału krajobrazu kulturowego
- ✘ Ustanowienie skutecznego trójnarodowego systemu zarządzania



Sztuka, rzemiosło,
literatura i muzyka



Turystyka
kulinarna



Historyczna
zabudowa



Dziedzictwo
przemysłowe



Żywa kultura



Muzeum

PILOT #4 VIA REGIA

Symbol zjednoczenia Europy

W ramach TExTOUR Via Regia ma na celu:

- ✂ Modernizacja słabej infrastruktury publicznej
- ✂ Ulepszanie i tworzenie nowych usług turystycznych
- ✂ Szkolenie specjalistów turystyki w okolicy



Sztuka, rzemiosło,
literatura i muzyka



Mroczna turystyka



Dziedzictwo
przemysłowe



Historyczna
zabudowa



Muzeum



Dziedzictwo
przyrodnicze

PILOT #5 TREBINJE

Wykorzystanie potencjału bałkańskiej różnorodności

W ramach TExTOUR Trebinje ma na celu:

- ✂ Przekierowanie przepływów turystycznych, pobudzenie turystyki kulturowej w Trebinje przy jednoczesnym odciążeniu przeciążonych obszarów – współpraca ponad granicami i historycznymi nieporozumieniami
- ✂ Podnoszenie świadomości na temat wspólnych i uniwersalnych wartości dziedzictwa kulturowego
- ✂ Szkolenie lokalnych mieszkańców i interesariuszy na warsztatach lub podczas lokalnych wydarzeń
- ✂ Zbieranie przydatnych danych, aby pomóc lokalnym interesariuszom oraz menedżerom kultury i turystyki w procesach decyzyjnych



Stanowisko archeologiczne



Turystyka kulinarna



Sztuka, rzemiosło, literatura i muzyka



Historyczna zabudowa



Żywa kultura



Muzeum



Dziedzictwo przyrodnicze



Pomniki

PILOT #6 TARNOWSKIE GÓRY

Zabytkowe obiekty pokopalniane srebra i ołowiu

W ramach TExTOUR Tarnowskie Góry mają na celu:

- ✗ Dzielenie się doświadczeniem z innymi podobnymi obiektami
- ✗ Prowadzenie badań naukowych nad wpływem postindustrialnej turystyki kulturowej na środowisko
- ✗ Opracowanie modelu zarządzania szlakami kulturowymi
- ✗ Integrację elementów szlaków kulturowych z lokalną polityką rozwoju i wzmocnienie zaangażowania przedsiębiorców
- ✗ Doskonalenie mechanizmów pozyskiwania funduszy na rewitalizację, utrzymanie i promocję obiektów
- ✗ Tworzenie innowacyjnych narzędzi do zarządzania i promowania współpracy w zakresie turystyki kulturowej



Dziedzictwo geologiczne



Dziedzictwo przemysłowe



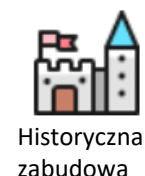
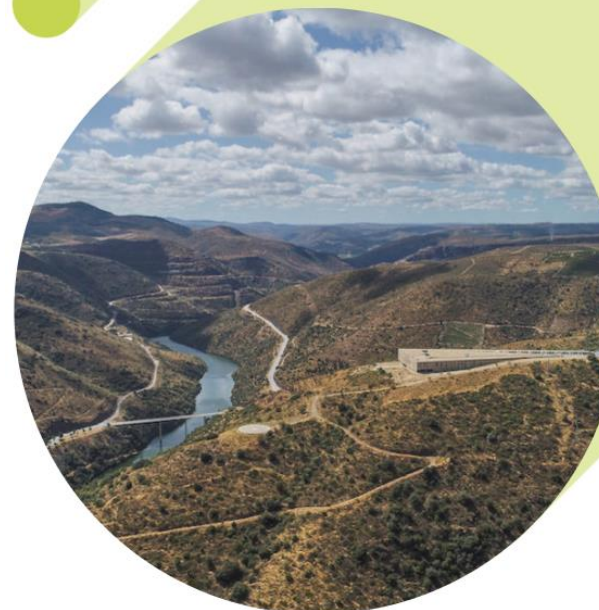
Muzeum

PILOT #7 VALE DO CÔA

Najwspanialszy plenerowy zespół sztuki paleolitu w Europie

W ramach TExTOUR Vale do Côa – Siega Verde mają na celu:

- ✘ Opracowanie wspólnej strategii turystyki kulturowej
- ✘ Opracowanie strategii komunikacyjnych z lokalną ludnością i zainteresowanymi stronami, podnoszenie świadomości znaczenia paleolitycznej sztuki naskalnej dla zachowania tysiącletniego dziedzictwa i pokazanie potencjału gospodarczego turystyki kulturowej dla tych regionów
- ✘ Pogłębienie wiedzy poparte nowymi danymi archeologicznymi i zapisem 3D sztuki naskalnej
- ✘ Promowanie transferu wiedzy naukowej i rozwijanie strategii zarządzania kulturą angażujące społeczności lokalne
- ✘ Integracja dziedzictwa kulturowego i przyrodniczego regionu



PILOT #8 ANFEH – FIKARDOU

Dwa klejnoty dziedzictwa między morzem a niebem

W ramach TExTOUR Anfeh – Fikardou mają na celu:

- ✘ Wymiana pomysłów i doświadczeń na temat procedur zarządzania i ochrony dziedzictwa architektonicznego i krajobrazowego
- ✘ Marketingowe wsparcie lokalnych produktów turystycznych o wysokiej jakości
- ✘ Współpraca bilateralna w zakresie rozwoju turystyki kulturowej i ochrony dziedzictwa kulturowego
- ✘ Wzmocnienie lokalnej gospodarki poprzez zwiększenie aktywności turystycznej (dłuższe pobyty i chęć powrotu)
- ✘ Zachowanie krajobrazu kulturowego i podnoszenie świadomości na temat dziedzictwa kulturowego



Stanowisko archeologiczne



Turystyka kulinarna



Sztuka, rzemiosło, literatura i muzyka



Dziedzictwo geologiczne



Historyczna zabudowa



Żywa kultura



Ruchome dziedzictwo kulturowe



Muzeum



Podwodne dziedzictwo



Żywe dziedzictwo (bioróżnorodność)



Pomniki

✂ Stowarzyszenie Miłośników
Ziemi Tarnogórskiej



STOWARZYSZENIE
MIŁOŚNIKÓW
ZIEMI TARNOGÓRSKIEJ



ZABYTKOWA
KOPALNIA
SREBRA



SZTOLNIA
CZARNEGO
PSTRĄGA

JAK PRACUJEMY?

✂ Lokalna Organizacja Turystyczna
Miasta Gwarków





Warsztaty #1

Warsztaty #2



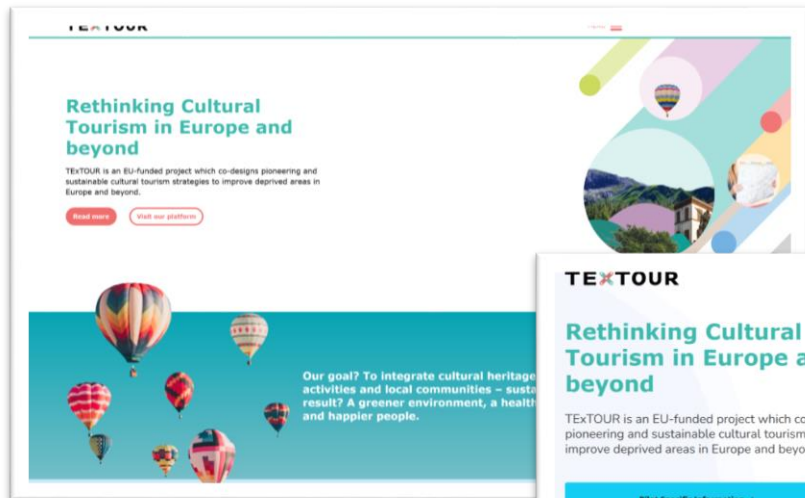
Strategia rozwoju
turystyki kulturowej i
3 działania służące
rozwojowi turystyki
kulturowej



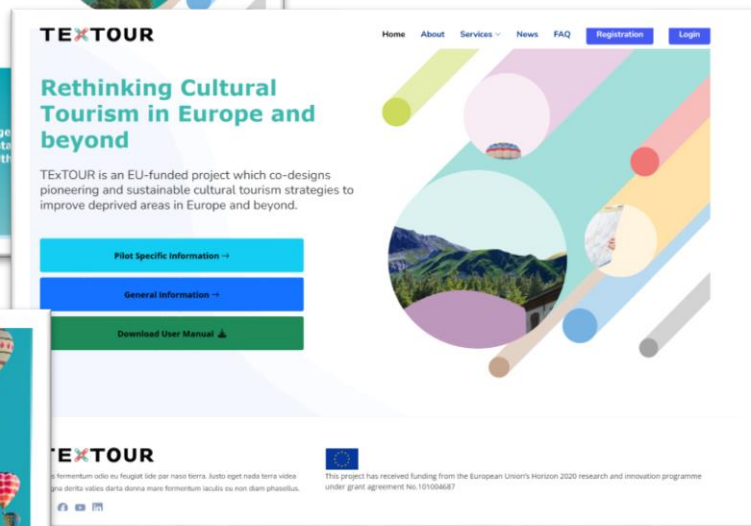
Warsztaty #3

- ✂ Rozwój ścieżek edukacyjnych związanych z krajobrazem kulturowym
- ✂ Integracja informacji o imprezach plenerowych i wydarzeniach artystycznych
- ✂ Poprawa dostępności infrastruktury turystycznej poprzez zwiększenie informacji o atrakcjach kulturalnych

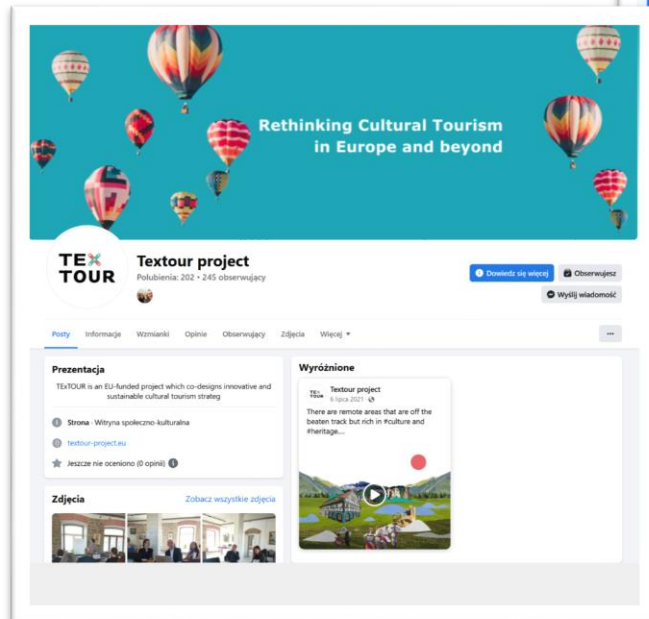
- ✂ Dialog społeczny i możliwość podejmowania decyzji przez lokalne społeczności
- ✂ Strategiczne podejście do rozwoju turystyki kulturowej
- ✂ UNESCO to początek
- ✂ Szybki dostęp do informacji opartej o nowoczesne technologie
- ✂ Wiedza i świadomość
- ✂ Umiejętność poszukiwania wsparcia finansowego



<https://textour-project.eu/>



<https://platform.textour.grisenergia.pt/>



<https://www.facebook.com/textour.project/>

Dziękuję za uwagę

dr Joanna Piasecka-Rodak

Odpowiedzialna za realizację polskiej części projektu TExTOUR

e-mail: j.piasecka-rodak@ietu.pl