

## WEBINARIUM

# AGLOMERACJA GÓRNOŚLĄSKA JAKO OAZA BIORÓŻNORODNOŚCI – ANALIZA WYBRANYCH SIEDLISK

*dr inż. Witold Nocoń*  
*Politechnika Śląska w Gliwicach*

*26 lutego 2026 r.*

# Aglomeracja Górnośląska jako oaza bioróżnorodności – analiza wybranych siedlisk

Dr inż. Witold Nocoń  
Politechnika Śląska  
Katedra Inżynierii Wody i Ścieków

Górnośląskie Koło Ornitologiczne

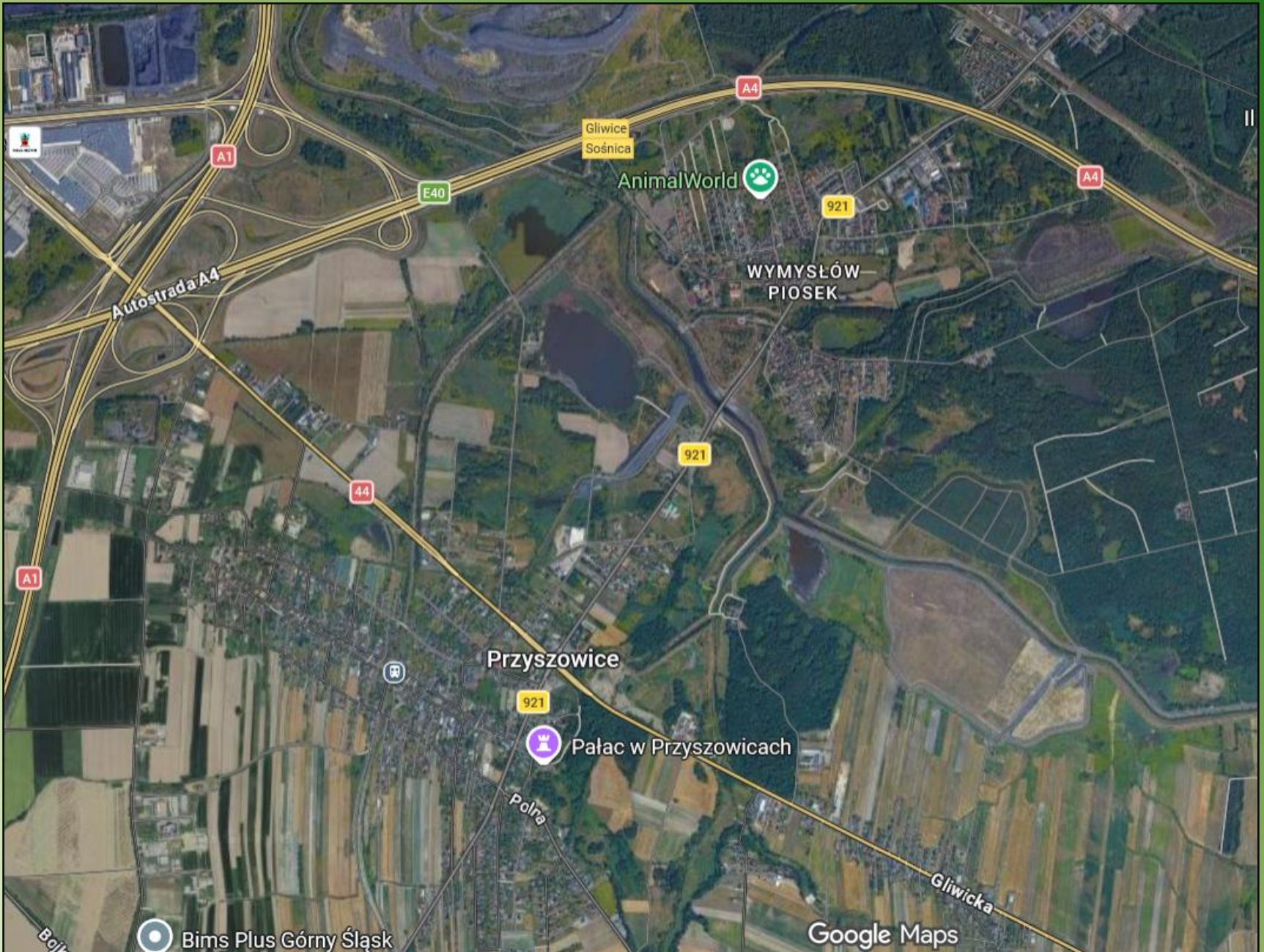
# Antropogeniczne zmiany krajobrazu

- Kopalnie, hałdy
- Tereny przemysłowe
- Zabudowa miejska
- Drogi, autostrady, linie kolejowe
- Składowiska odpadów



# Wody płynące, wody stojące

- Wszystkie rzeki uregulowane
- Większość naturalnych zbiorników wodnych (tzw. żabie doły) zasypana
- Pozostały nieliczne stawy albo zapadliska pogórnice
- Jakość wód: wpływ przemysłu wydobywczego, wody zasolone, ścieki komunalne, spływy z terenów miejskich.



Autostrada A4

Gliwice  
Sośnica

AnimalWorld

WYMYŚLÓW  
PIOSEK

Przyszowice

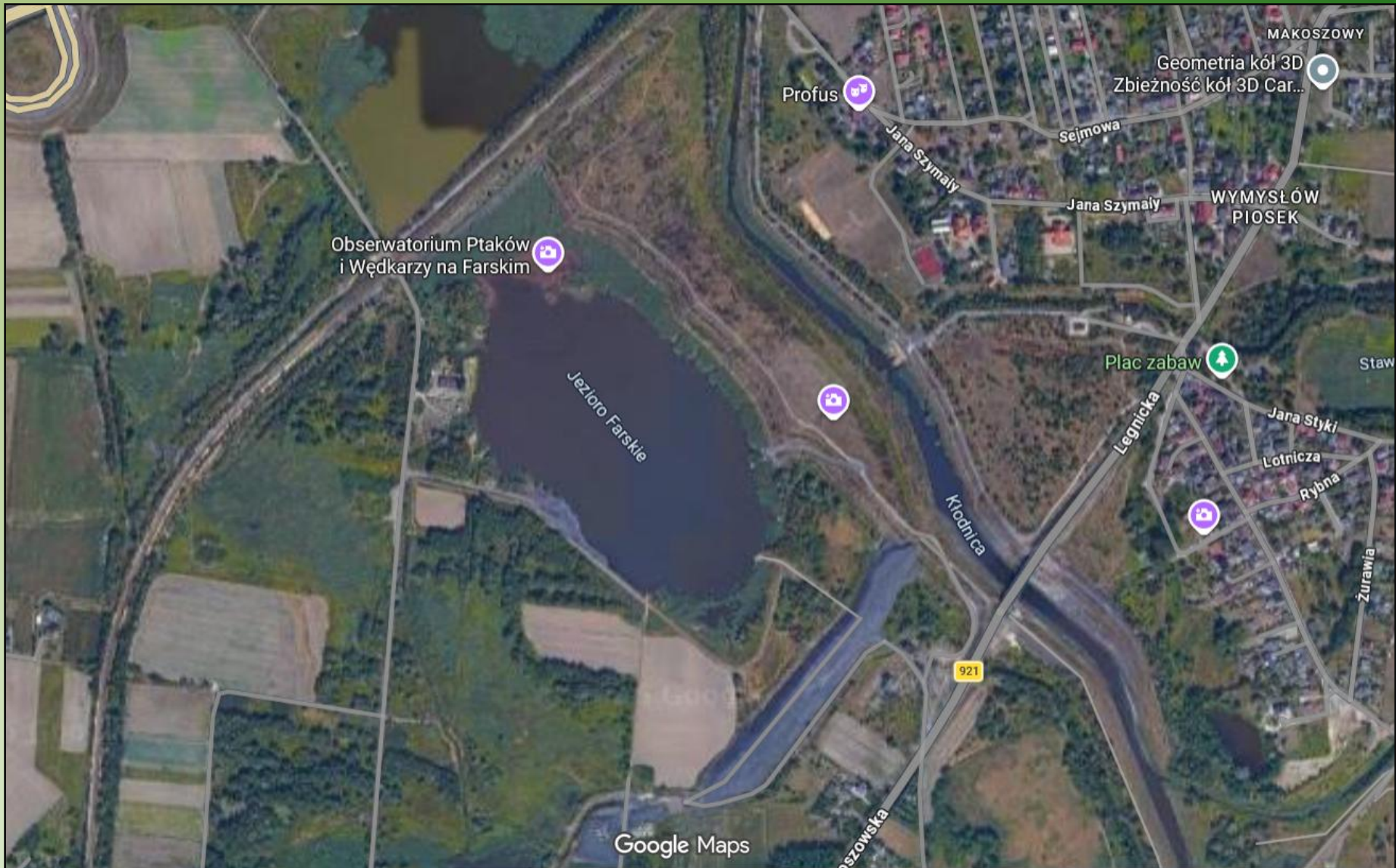
Pałac w Przyszowicach

Polna

Gliwicka

Bims Plus Górny Śląsk

Google Maps



Obserwatorium Ptaków  
i Wędkarzy na Farskim

Profus

Geometria kół 3D  
Zbieżność kół 3D Car...

MAKOSZOWY

Sejmowa

Jana Szymały

WYMYŚLÓW  
PIOSEK

Plac zabaw

Jezioro Farskie

Kłodnica

Legnicka

Jana Styki

Lotnicza

Rybna

Zurawia

921

Google Maps

szowska

# Ptaki lęgowe



# Gatunki lęgowe (Załącznik 1 Dyrektywy Ptasiej)

Błotniak stawowy

Bąk

Bączek

Żuraw

Dzięcioł średni

Dzięcioł czarny

Dzięcioł zielonosiwy

Zimorodek

Gąsiorek

Lerka

Podróżniczek

Muchołówka białoszyja

# Ptaki migrujące i zimujące



# Ptaki migrujące i zimujące



# Owady

- Ważki: gatunki odporne na wysokie zasolenie wody (m.in. wszystkie krajowe lecichy, cztery gatunki szablaków, pospolite żagnice, husarze).
- Prostoskrzydłe: gatunki lubiące wysokie temperatury i silne nasłonecznienie (siwoczek błękitny, nakwietnik trębacz, blisko wody sinica nadbrzeżna)



# Bioróżnorodność

+

- Woda
- Kłodnica jako korytarz ekologiczny
- Mozaika siedlisk
- Stała obecność ludzi

—

- Jakość wód (zasolenie)
- Gospodarka wędkarska
- Własność gruntów
- Rośliny i zwierzęta inwazyjne
- Wałęsające się koty



MAKOSZOWY

Profus

Sejmowa

Jana Szymaly

WYMYŚLÓW  
PIOSEK

Zbio

Plac zabaw

Staw Bagler

Jezioro Farskie

Kłodnica

Jana Styki

Lotnicza

Zbiornik

921

Żurawia

Kłodnica

Google Maps

# Płazy i gady



# Owady



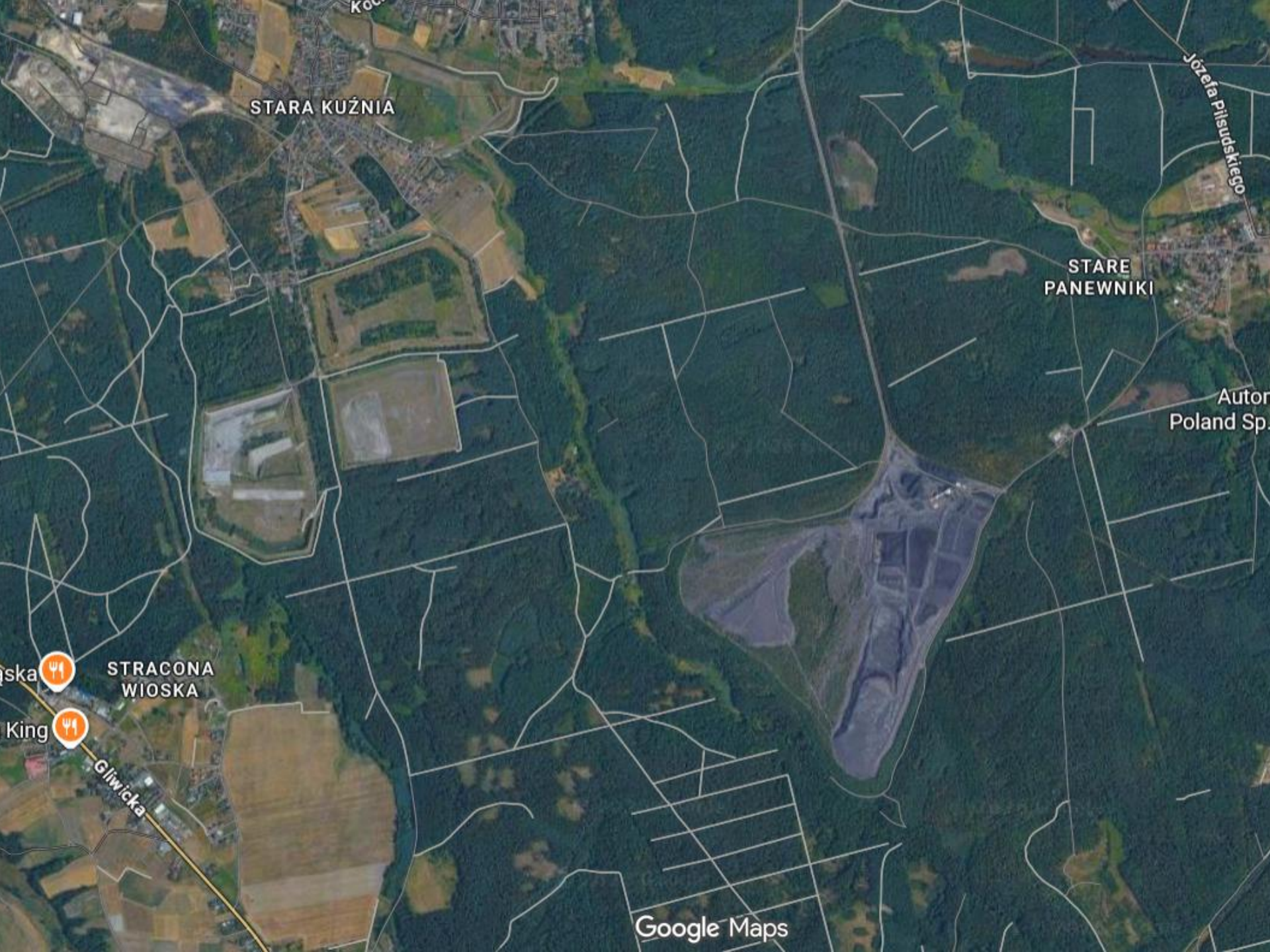
# Bioróżnorodność

+

- Woda
- Okresowo wysychający staw
- Mozaika siedlisk
- Bobry
- Niska antropopresja

—

- Jakość wód (infiltracja)
- Przedłużające się okresy suszy hydrologicznej
- Rośliny i zwierzęta inwazyjne
- Zarybienia



STARA KUŹNIA

STARE PANEWNIKI

STRACONA WIOSKA

Autor Poland Sp

Józefa Piłsudskiego

Gliwicka

Google Maps

# Ptaki



# Płazy



# Ważki



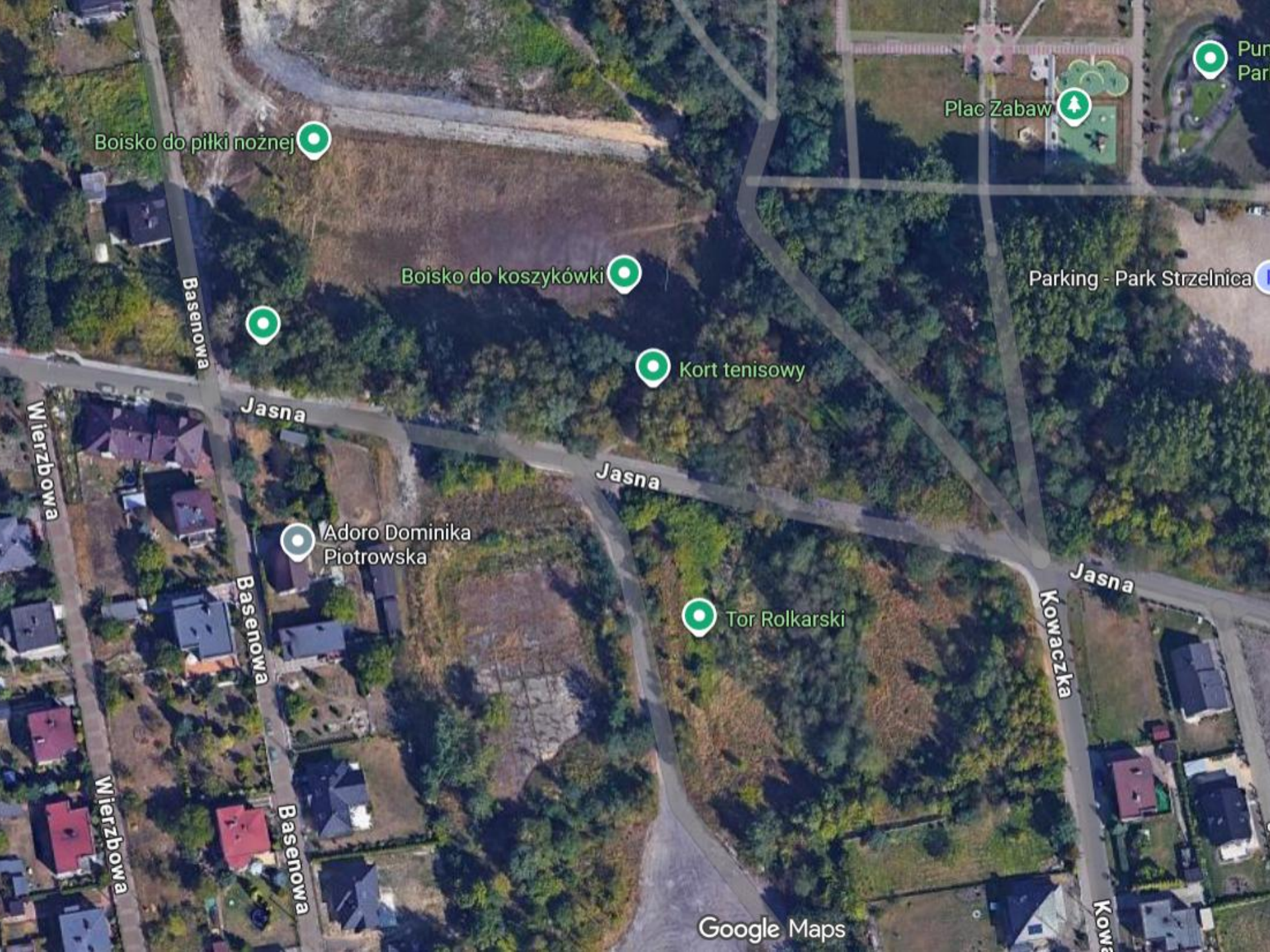
# Bioróżnorodność

+

- Woda + tereny podmokłe
- Martwe drzewa
- Okresowo wysychające zbiorniki
- Mozaika siedlisk

—

- Zagospodarowanie terenów w sąsiedztwie
- Przedłużająca się susza
- Rośliny i zwierzęta inwazyjne
- Zarybienia



Boisko do piłki nożnej

Boisko do koszykówki

Kort tenisowy

Tor Rolkarski

Plac Zabaw

Adoro Dominika Piotrowska

Parking - Park Strzelnica

Basenowa

Jasna

Jasna

Jasna

Kowaczka

Basenowa

Basenowa

Wierzbowa

Wierzbowa

Google Maps

Kowa

Pun  
Par





traszka grzebieniasta

traszka zwyczajna

kumak nizinny

rzekotka drzewna

żaba trawna

żaba „zielona”

ropucha szara

# Bioróżnorodność

+

- Woda
- Okresowo wysychający zbiornik
- Mozaika siedlisk

—

- Brak wody w okresie wiosennym
- Łatwe i szybkie do zlikwidowania lub zagospodarowania
- Rośliny inwazyjne
- Zarybienia

# Tereny rolnicze



# Miejscowości powiatu gliwickiego i mikołowskiego



# Tereny ruderalne (np. budowa trasy N-S w Rudzie Śląskiej)



# Składowiska odpadów



# Cechy wspólne

- **Woda**
- **Mozaika siedlisk**
- Naturalna sukcesja
- Chwilowy brak zainteresowania ze strony inwestorów i urzędników

# Rośliny inwazyjne

- Nawłoc (kanadyjska, późna)
- Czeremcha amerykańska
- Rdestowce
- Barszcz Sosnowskiego



# Zwierzęta inwazyjne

- **Jenot**, wizon amerykański, szop pracz
- **Gęsiówka egipska**
- **Żółwie „ozdobne”**
- **Karaś srebrzysty, karp(!), amur(!)**



# Zagrożenia

- Regulacja rzek, zasypywanie stawów i zapadlisk pogórnicych, działania przeciwpowodziowe („hałdy” przeciwpowodziowe, wzrost ryzyka podtopień, likwidacja naturalnej retencji)
- **Miejscowe Plany Zagospodarowania Przestrzennego**
- PZW + wędkarze



# Dziękuję za uwagę

Dr inż. Witold Nocoń

Politechnika Śląska, Katedra Inżynierii Wody i Ścieków

e-mail: [witold.k.nocon@polsl.pl](mailto:witold.k.nocon@polsl.pl)